

2024

Mireille



NL

W O R K W E A R

GEMAAKT VOOR DE HARDE WERKER,
GESTYLED VOOR DE TRENDSETTER.

ENGEL

INHOUD

02 INTRO

- 04 About
- 06 Gerecycled materiaal
- 08 CSR
- 09 Kwaliteitscontrole

10 X-TREME

- 30 X-treme Women

34 GALAXY

- 46 Galaxy Light
- 48 Galaxy Women

52 WELCOT

56 VENTURE

62 CARGO

70 EXTEND

84 ENTERPRISE

86 SAFETY

- 110 Safety Light
- 114 Safety Women
- 118 Beschrijving van de Safety

120 SAFETY+

- 130 Safety+ Welder
- 132 Beschrijving van de Safety+

134 ACCESSORIES

144 VARIOUS

- 144 Kleuren
- 145 Symbolen
- 150 Normen
- 152 Maattabel
- 154 Maattabel Women
- 156 Productoverzicht
- 159 [Contact](#)



Mireille...much more than laundry! *Dé specialist in professionele werkkleding en dienstverlening.*

Mireille onderscheidt zich in de BeLux-regio als een vertrouwde leverancier van hoogwaardige werkkleding en professionele oplossingen. Met een toegewijd team van 260 personen, omvat ons uitgebreide assortiment alles van duurzame industriële kleding tot stijlvolle en comfortabele T-shirts, truien en softshells. Wij bieden ook een volledig servicepakket aan van ophalen - wassen - leveren, zodat u zich geen zorgen hoeft te maken over een professionele uitstraling en een uniform team.

Op Maat Gemaakte Oplossingen voor Diverse Behoeften



Wij begrijpen de unieke eisen van verschillende sectoren en bieden op maat gemaakte diensten en producten aan om aan deze specifieke behoeften te voldoen. Onze expertise ligt in het leveren van werkkleding en persoonlijke beschermingsmiddelen (PBM) die veiligheid combineren met stijl, zodat uw team goed uitgerust is voor elke taak.

Duurzame Werkkledingoplossingen

Mireille integreert superieure wasserij- en werkkledingservices met een sterke focus op duurzaamheid, essentieel in onze dienstverlening. Onze vakkundige zorg optimaliseert de levensduur van werkkleding, vermindert vervangingen en reduceert

afval. Het innovatieve End-of-Life Cycle Programma transformeert versleten kledingstukken tot milieuvriendelijke producten, waarmee klanten bijdragen aan onze missie om milieubelasting te minimaliseren.

Ervaar met Mireille een mix van kwaliteit, innovatie en klantgerichte oplossingen, perfect weergegeven door onze slogan:

"...much more than laundry."





ENGEL BRAND STORY

ENGEL WORKWEAR is beroemd in de functionele kledingindustrie. Wij creëren ontwerpen die de werkdag veiliger, eenvoudiger en comfortabeler maken.

Ons familiebedrijf bestaat al vier generaties. Al sinds een van onze oprichters, Carl. J. Engel, terugkwam in Zuid-Denemarken na een reis naar Amerika, geïnspireerd door jeans en met een hoofd vol nieuwe ideeën, hebben we gewerkt aan het maken van de allerbeste werkkleding die er verkrijgbaar is.

We bieden functionele, comfortabele, duurzame, eigentijdse kledingstukken, waarbij elk detail een doel heeft. Het proces is eenvoudig, vinden we. Om te beginnen, willen we de behoeften van de drager tot in detail in kaart brengen. Vervolgens ontwikkelen we nieuwe ontwerpen om aan die behoeften te voldoen. Niet meer. Niet minder.

De passie en nieuwsgierigheid om nieuwe en betere werkkleding te creëren, is diep geworteld in ons merk. Het heeft ertoe geleid dat de vierde generatie eigenaren, John en Lars Engel, hebben gebroken met tradities en het gebruik van traditionele materialen en methoden ter discussie stellen. Vandaag de dag blijven we ons vakmanschap verfijnen en zijn we er trots op om nieuwe materialen, ontwerpen en processen te ontwikkelen die de grenzen van innovatie verleggen.

Door onze constante focus op functionaliteit en de behoeften van de drager is ENGEL Workwear uitgegroeid tot een bekend internationaal merk. We blijven toegewijd aan onze kernmissie: het maken van functionele en comfortabele werkkleding die robuust genoeg is om de zwaarste uitdagingen aan te kunnen. Werkkleding die functie voorop stelt.

ENGEL
Function first

F. Engel is een textielbedrijf in familieeigendom met trotse tradities maar ook met de blik vast gericht op de toekomst: op basis van ons historische kwaliteitsbesef ontwikkelen we voortdurend nieuwe ideeën. F. Engel is sinds het bedrijf begon stabiel gegroeid en bevindt zich vandaag in een sterke positie met drie divisies: ENGEL-werkkleding, Sunwill-herenbroeken en Deerhunter-jachtkleding. Voor alle drie geldt dat de nadruk ligt op sterk, modern design en een voortdurend streven naar verbetering van de pasvorm en de functionaliteit.

EIGEN PRODUCTIE IN LITOUWEN

Onze firma ENGEL-Dali beheert twee fabrieken in Litouwen waar de modernste technologie garant staat voor hoge kwaliteit en flexibele leveringsvoorwaarden. Dagelijks contact tussen Denemarken en Litouwen zorgt voor optimale productieprocessen en de ervaren en professionele medewerkers in de fabriek vormen een natuurlijk deel van onze "familie". De korte afstand tussen de twee landen draagt bij aan de flexibiliteit – de transporttijd van Litouwen naar Haderslev bedraagt slechts 48 uur.







WERKKLEDING GEMAAKT VAN PET-FLESSEN

Bij ENGEL Workwear houden we altijd in ons achterhoofd dat we een positieve bijdrage willen leveren aan het klimaat. We zijn daarom begonnen met het produceren van werkkleding die voor 50% bestaat uit gerecycled polyester. De vezels die we gebruiken, worden gemaakt van gerecyclede materialen, zoals PET-flessen. Deze vezels zijn volledig te traceren, waardoor we kunnen garanderen dat onze producten de juiste hoeveelheid van de juiste soort vezel bevat.

Hiervoor gebruiken we REPREVE®, de bekendste en betrouwbaarste vezel die gemaakt is van gerecyclede materialen, waaronder plastic flessen. REPREVE® is de enige eco-vezel met een U-Trust-verificatie. Dit garandeert dat aan de vereisten met betrekking tot de gerecyclede materialen voldaan wordt. Dankzij de unieke 'FiberPrint™ tracking technology' is het met REPREVE® mogelijk om op ieder gewenst moment in de toeleveringsketen producten te testen en te controleren of deze REPREVE® bevatten in de juiste hoeveelheid.



REPREVE® Unifi, Inc.

TRANSPARANT

U-TRUST™-VERIFICATIE

Het U-Trust™-verificatieprogramma is een uitgebreid en transparant certificaat.

TRACEERBAAR

FIBERPRINT™ TECHNOLOGY

De FiberPrint™ technology helpt de consument om zich bewust te zijn van valse claims op het gebied van het milieu. Deze gepatenteerde techniek valideert de authenticiteit van REPREVE®-producten en analyseert de inhoud en samenstelling van het materiaal om zo certificaten van derden te ondersteunen.

GECERTIFICEERD

GERECYCLEDE INHOUD

Producten als (meermaals gebruikte) PET-flessen en vezelafval, die gemaakt zijn van gerecyclede materialen met een REPREVE®-keurmerk, worden gecertificeerd door derden.



We maken langetermijninvesteringen in productie, materiaalinnovatie en human resources om een positieve bijdrage te leveren aan de wereldwijde klimaatuitdaging en de Global Goals-agenda van de VN



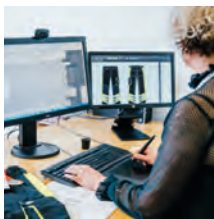
MILIEU

We willen de natuur beschermen en de afbraak van het Nederlandse ecosysteem tegengaan.



WE STELLEN EISEN

We streven ernaar onze impact op klimaatverandering te verminderen door binnen de hele organisatie met concrete en gedocumenteerde maatregelen te werken en eisen te stellen aan onze leveranciers.



DESIGN

Onze passie is goed design. We ontwerpen op basis van het principe dat kledingstukken een lange levensduur moeten hebben en goed kunnen worden hersteld.



MATERIAAL

Door middel van materiaalinnovatie zorgen we ervoor dat we de weg vrijmaken voor toekomstige generaties klanten, partners, werknemers en het milieu dankzij meer maatregelen ten behoeve van duurzaamheid in de hele productiekringloop.



LID VAN BSCI

Wij baseren ons complianceprogramma op de BSCI Code of Conduct en vanuit een gezamenlijke set regels met 11 principes op het gebied van ethisch, maatschappelijk verantwoord en zakelijk ondernemen.



KWALITEITSCONTROLE

Bij ENGEL is op kwaliteit niet af te dingen. Elk product in onze werkkledingcollectie wordt grondig getest. Ons toegewijde kwaliteitscontroleteam, inclusief sourcing- en design-experts, werkt samen met interne en externe controllers van onze aangestelde partners om elk aspect te evalueren. Dit nauwgezette proces zorgt ervoor dat onze werkkleding bestand is tegen slijtage door dagelijks gebruik, uitdagende werkomgevingen en extreme weeromstandigheden.

HET PROCES

De precisie van ons kwaliteitscontroleproces is vergelijkbaar met die van de wetenschap. Het gaat om het soort controle dat u in een laboratorium zou verwachten. We analyseren en passen de resultaten toe om het eindproduct te vervaardigen. Dit grondige onderzoek duurt dagen, weken of zelfs maanden, wat resulteert in werkkleding die 100% gecertificeerd is om te voldoen aan de hoogste normen.

Voor elk kledingstuk onderzoekt onze kwaliteitscontrole drie essentiële factoren:

- **Maatvoering:** we zorgen ervoor dat elk kledingstuk voldoet aan de ontwerpafmetingen, technische specificaties, veiligheids certificeringen en normen.
- **Kleurconsistentie:** Kleurverzadiging en -tint worden zorgvuldig gecontroleerd op uniformiteit.
- **Waterafstotendheid:** Dit is een cruciaal kenmerk van ons assortiment, daarom wordt het grondig getest om bescherming tegen vocht te garanderen.

GETEST DOOR DE INDUSTRIE

Onze collectie wordt niet alleen intern gevalideerd, maar ook beoordeeld door professionals uit de sector die ervoor zorgen dat ze geschikt is voor de werkzaamheden. Van de plaatsing in de zak tot het ontwerp van het kledingstuk, elk aspect wordt grondig getest voordat het wordt geproduceerd. Waardevolle feedback van deze experts wordt verwerkt in het ontwerp van het kledingstuk, wat resulteert in innovatieve, duurzame werkkleding waarbij functionaliteit het belangrijkste is.

Het kwaliteitscontroleproces van ENGEL garandeert dat onze werkkleding niet alleen kleding is, maar een betrouwbaar hulpmiddel voor een veilige, efficiënte en comfortabele werkdag.





LE ME E TR X



ONTWORPEN VOOR WERK. VERHOOGD DRAAGCOMFORT. GECREËERD OM DE HELE DAG TE KUNNEN DRAGEN.

Als het leven om flexibiliteit vraagt, moet je kleding ook flexibel zijn. De X-treme-collectie is gemaakt van het kenmerkende superstretch materiaal van ENGEL, met een sportieve look en een functioneel design. De collectie is net zo veelzijdig als robuust om aan de eisen van werkkleding te voldoen, zonder in te boeten op stijl. Ontworpen voor werk, met een verhoogd draagcomfort en bedoeld om de hele dag te dragen. Kleding die moeiteloos overgaat van werk naar vrije tijd.





1366-317

X-TREME WERKJACK MET 4-WEG STRETCH

Maat: XS-6XL**Bovenstof:** 73% Polyamide / 17% Katoen / 10% Elastaan, 220 g/m²**Behandeling:** Waterafstotend**Was:**

- Moderne pasvorm
- Lichtgewicht jack
- Het materiaal is gemaakt van comfortabele 4-way-stretch
- Katoen aan de binnenkant voor meer comfort
- Rits aan de voorkant
- Hoge slijtvastheid en ademend vermogen
- De stof absorbeert zweet en droogt snel
- Veel praktische zakken, alle met ritssluiting
- De mouwen bevatten elastische windstoppers met duimgaten

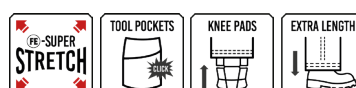


2366-317

X-TREME WERKBROEK MET 4-WEG-STRETCH

Maat: 42-74 / 22-36**Bovenstof:** 73% Polyamide / 17% Katoen / 10% Elastaan, 220 g/m²**Behandeling:** Waterafstotend**Was:**

- Moderne pasvorm
- Ergonomisch gevormde en verstevigde kniepartij van extra slijtvaste teramide kevlar
- De stof absorbeert zweet en droogt snel
- Robuust en ademend materiaal
- Veel praktische zakken, bijvoorbeeld zakken op de dij, met ritssluiting
- Lus met D-ring
- Twee instelmogelijkheden voor de kniebeschermer
- Knopen voor gemakkelijke bevestiging van holsterzakken (9360-307)
- Versteviging aan de onderkant van de broekspijpen voor extra slijtvastheid
- Extra brede zoom, zodat de beenlengte eenvoudig met 6 cm kan worden verlengd (4 cm bij korte binnenlengte)



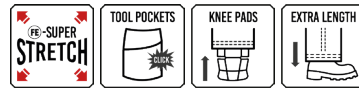


2366-417

X-TREME WERKBROEK MET 4-WEG-STRETCH

Maat: 42-74 / 22-36**Bovenstof:** 68% Polyester (gerecycled) / 23% Katoen / 9% Elastaan, 235 g/m²**Behandeling:** Waterafstotend**Was:**

- Moderne pasvorm
- Het materiaal is gemaakt van comfortabele 4-way stretch
- Katoen aan de binnenkant voor meer comfort
- De stof absorbeert zweet en droogt snel
- Robuust en ademend materiaal
- Veel praktische zakken, bijvoorbeeld zakken op de dij, met ritsluiting
- Lus met D-ring
- Twee instelmogelijkheden voor de kniebeschermer van slijtvaste CORDURA®
- Knopen voor gemakkelijke bevestiging van holsterzakken (9360-307)
- Versteving aan de onderkant van de broekspijpen voor extra slijtvastheid
- Extra brede zoom, zodat de beenlengte eenvoudig met 6 cm kan worden verlengd (4 cm bij korte binnenlengte)

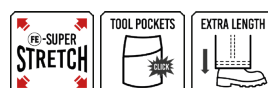


2368-317

X-TREME MONTEURSBROEK MET 4-WAY STRETCH

Maat: 42-74 / 22-36**Bovenstof:** 73% Polyamide / 17% Katoen / 10% Elastaan, 220 g/m²**Behandeling:** Waterafstotend**Was:**

- Moderne pasvorm
- Robuust en ademend materiaal
- Het materiaal is gemaakt van comfortabele 4-way stretch
- Katoen aan de binnenkant voor meer comfort
- Ergonomisch gevormde kniepartij
- Veel functionele zakken
- Knopen voor gemakkelijke bevestiging van holsterzakken (9360-307)
- D-ring aan de voorkant om bijv. een ID-kaart aan te bevestigen
- Extra brede zoom, zodat de beenlengte eenvoudig met 6 cm kan worden verlengd (4 cm bij korte binnenlengte)





2369-317

X-TREME WERKBROEK MET 4-WAY STRETCH

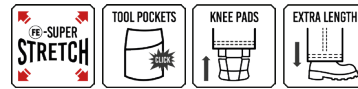
Maat: 42-74 / 22-36

Bovenstof: 73% Polyamide / 17% Katoen /
10% Elastaan, 220 g/m²

Behandeling: Waterafstotend

Was:

- Moderne pasvorm
- Robuust en ademend materiaal
- Het materiaal is gemaakt van comfortabele 4-way stretch
- Katoen aan de binnenkant voor meer comfort
- D-ring aan de voorkant om bijv. een ID-kaart aan te bevestigen
- Veel functionele zakken
- Knopen voor gemakkelijke bevestiging van holsterzakken (9360-307)
- Twee brede klittenbandlusjes in de taille om eenvoudig een gereedschapshouder te kunnen bevestigen
- Twee instelmogelijkheden voor de kniebeschermer
- De knieversteviging is gemaakt van slijtvaste CORDURA®
- Extra brede zoom, zodat de beenlengte eenvoudig met 6 cm kan worden verlengd (4 cm bij korte binnenlengte)



REPRÉVE



2363-314

X-TREME WERKBROEK MET STRETCHSTOF

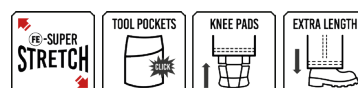
Maat: 42-74 / 22-36

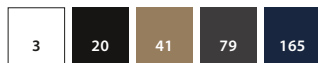
Bovenstof: 56% Polyester (Geregenereerd) /
34% Elastomultiester / 10% Katoen, 285 g/m²

Behandeling: Waterafstotend

Was:

- Superstretch voor veel comfort en bewegingsvrijheid
- Ergonomisch gevormde kniepartij voor een optimale pasvorm
- Veel praktische zakken
- Twee instelmogelijkheden voor de kniestukken
- Kniezak met CORDURA®-versteviging en klittenbandsluiting
- Hamerlus
- Reflecterende details voor meer zichtbaarheid
- Knopen voor gemakkelijke bevestiging van holsterzakken (9360-307)
- Lusje met D-ring voor het eenvoudig bevestigen van bijv. een ID-kaart
- Verstevigde duimstokzak voor extra slijtvastheid
- Extra brede zoom, zodat u de beenlengte eenvoudig met 6 cm kunt verlengen (4 cm bij korte binnenbeenlengte)
- Gerecyclede plastic flessen: 19





0360-186

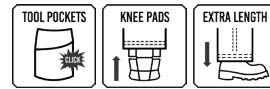
X-TREME WERKBROEK VAN STRETCHSTOF

Maat: 42-74 / 22-28

Bovenstof: 65% Polyester / 35% Katoen, 250 g/m²

Was:

- Mechanische stretch
- Moderne pasvorm
- Ergonomisch gevormde en verstevigde kniepartij
- Met diverse praktische zakken
- Lus met D-ring
- Rekbaar en ventilerend materiaal in de knieholten en binnennaden
- Twee instelmogelijkheden voor kniebeschermer
- Versterkingen onder in voor extra slijtvastheid
- Knopen voor gemakkelijke bevestiging van holsterzakken (9360-307)
- Reflectieband aan de achterkant van de pijpen voor betere zichtbaarheid
- Extra brede zoom zodat de beenlengte eenvoudig met 6 cm kan worden verlengd (4 cm bij korte binnenlengte)



2365-186

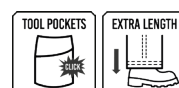
X-TREME MONTEURSBROEK VAN STRETCHSTOF

Maat: 42-74 / 22-36

Bovenstof: 65% Polyester / 35% Katoen, 250 g/m²

Was:

- Mechanische stretch
- Moderne pasvorm
- Ergonomisch gevormde kniepartij en paneel in binnennaad
- Rekbaar en ventilerend materiaal in de knieholten en binnennaden
- Knopen voor gemakkelijke bevestiging van holsterzakken (9360-307)
- Lus met D-ring
- Vele praktische zakken, o.a. dijbeenzakken met extra ritszakje
- Reflectieband aan de achterkant van de pijpen voor betere zichtbaarheid
- Extra brede zoom zodat de beenlengte eenvoudig met 6 cm kan worden verlengd (4 cm bij korte binnenlengte)





0362-740

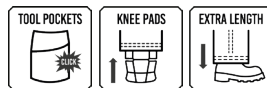
X-TREME WERKBROEUK MET STRETCHSTOF

Maat: 42-74 / 22-36

Bovenstof: 65% Polyester / 35% Katoen, 250 g/m²

Was:

- Moderne pasvorm
- Ergonomisch gevormde en verstevigde kniepartij
- Ventilerend materiaal in de knieholten en aan de achterzijde
- Met diverse praktische zakken
- Lus met D-ring
- Twee instelmogelijkheden voor kniebeschermer
- Versterkingen onder in voor extra slijtvastheid
- Knopen voor gemakkelijke bevestiging van holsterzakken (9360-307)
- Reflectieband aan de achterkant van de pijpen voor betere zichtbaarheid
- Extra brede zoom zodat de beenlengte eenvoudig met 6 cm kan worden verlengd (4 cm bij korte binnenlengte)



3369-317

X-TREME AMERIKAANSE OVERALL MET 4-WEG STRETCH

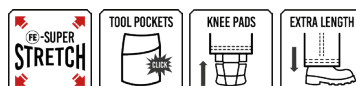
Maat: 42-74 / 22-36

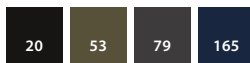
Bovenstof: 73% Polyamide / 17% Katoen / 10% Elastaan, 220 g/m²

Behandeling: Waterafstotend

Was:

- Moderne pasvorm
- Elastiek aan de zijken voor een nog betere pasvorm
- Brede elastische rug en verstelbare bretels
- Hoge slijtvastheid en ademend vermogen
- Het materiaal absorbeert zweet en droogt snel
- Veel handige zakken, onder meer een telefoonzakje op het borstvak
- Verborgen zak met rits in het borstvak
- Twee instelmogelijkheden voor de kniebeschermer
- Knopen voor gemakkelijke bevestiging van holsterzakken (9360-307)
- Versteviging aan de onderkant voor extra slijtvastheid
- Extra brede zoom, zodat je de beenlengte eenvoudig met 6 cm kunt verlengen (4 cm bij korte binnenlengte)





3363-314

X-TREME AMERIKAANSE OVERALL MET STRETCHSTOF

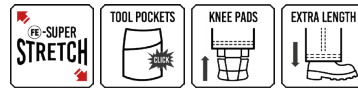
Maat: 42-74 / 22-36

Bovenstof: 56% Polyester (Geregenereerd) / 34% Elastomultiester / 10% Katoen, 285 g/m²

Behandeling: Waterafstotend

Was:

- Superstretch voor veel comfort en bewegingsvrijheid
- Ergonomisch gevormde kniepartij voor een optimale pasvorm
- Veel praktische zakken
- Hoog rugpand met geribde panelen aan de zijkanten
- Twee instelmogelijkheden voor de kniestukken
- Kniezakken met CORDURA®-versterking en klittenbandsluiting
- Hamerlus
- Reflecterende details voor meer zichtbaarheid
- Knopen voor gemakkelijke bevestiging van holsterzakken (9360-307)
- Lus met D-ring voor eenvoudig bevestigen van bijv. een ID-kaart
- Verstevigde duimstokzak voor extra slijtvastheid
- Extra brede zoom, zodat u de beenlengte eenvoudig met 6 cm kunt verlengen (4 cm bij korte binnenlengte)
- Gerecyclede plastic flessen: 25



3360-186

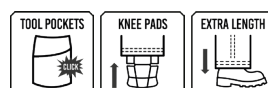
X-TREME AMERIKAANSE OVERALL VAN STRETCHSTOF

Maat: 42-74 / 22-36

Bovenstof: 65% Polyester / 35% Katoen, 250 g/m²

Was:

- Mechanische stretch
- Moderne pasvorm
- Ergonomisch gevormde en verstevigde kniepartij
- Rekbaar en ventilerend materiaal in de knieholten en binnennaden
- Elastiek in de zij voor betere pasvorm
- Breed, elastisch rugpand en verstelbare bretels
- Vele praktische zakken, o.a. ritszakken op voorpand
- Twee instelmogelijkheden voor kniebeschermer
- Knopen voor gemakkelijke bevestiging van holsterzakken (9360-307)
- Reflectieband aan de achterkant van de pijpen voor betere zichtbaarheid
- Extra brede zoom zodat de beenlengte eenvoudig met 6 cm kan worden verlengd (4 cm bij korte binnenlengte)





3362-740

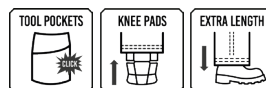
X-TREME AMERIKAANSE OVERALL MET STRETCH

Maat: 42-66 / 22-28

Bovenstof: 65% Polyester / 35% Katoen, 250 g/m²

Was:

- Moderne pasvorm
- Ergonomisch gevormde en verstevigde kniepartij
- Ventilerend materiaal in de knieholten en aan de achterzijde
- Elastiek in de zij voor betere pasvorm
- Breed, elastisch rugpand en verstelbare bretels
- Vele praktische zakken, o.a. ritszakken op voorpand
- Twee instelmogelijkheden voor kniebeschermers
- Knopen voor gemakkelijke bevestiging van holsterzakken (9360-307)
- Reflectieband aan de achterkant van de pijpen voor betere zichtbaarheid
- Extra brede zoom zodat de beenlengte eenvoudig met 6 cm kan worden verlengd (4 cm bij korte binnenlengte)



6368-317

X-TREME 3/4 WERKBROEK MET 4-WEG-STRETCH

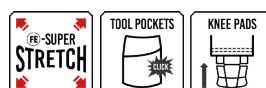
Maat: 42-74

Bovenstof: 73% Polyamide / 17% Katoen / 10% Elastaan, 220 g/m²

Behandeling: Waterafstotend

Was:

- Moderne pasvorm
- Ergonomisch gevormde kniepartij
- Duurzaam en ademend
- Absorbeert zweet en droogt het snel
- Met diverse praktische zakken
- Lus met D-ring
- Kniezak/Knieversterking is gemaakt van extra slijtvaste kevlar
- Knopen voor gemakkelijke bevestiging van holsterzakken (9360-307)



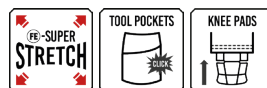


6369-317

X-TREME 3/4 WERKBROEK MET 4-WEG STRETCH

Maat: 42-74**Bovenstof:** 73% Polyamide / 17% Katoen / 10% Elastaan, 220 g/m²**Behandeling:** Waterafstotend**Was:**

- Moderne pasvorm
- Ergonomisch gevormde kniepartij
- Duurzaam en ademend
- Absorbeert zweet en droogt het snel
- Met diverse praktische zakken
- Lus met D-ring
- Kniezak/Knieversterking is gemaakt van extra slijtvaste CORDURA®
- Knopen voor gemakkelijke bevestiging van holsterzakken (9360-307)

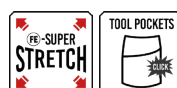


6366-317

X-TREME WERKSHORTS MET 4-WEG-STRETCH

Maat: 42-74**Bovenstof:** 73% Polyamide / 17% Katoen / 10% Elastaan, 220 g/m²**Behandeling:** Waterafstotend**Was:**

- Moderne pasvorm
- Duurzaam en ademend
- Absorbeert zweet en droogt het snel
- Met diverse praktische zakken
- Lus met D-ring
- Knopen voor gemakkelijke bevestiging van holsterzakken (9360-307)





RECYCLED



6366-417

X-TREME WERKSHORTS MET 4-WEG-STRETCH

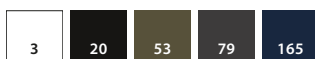
Maat: 42-74

Bovenstof: 68% Polyester (gerecycled) / 23% Katoen / 9% Elastaan, 235 g/m²

Behandeling: Waterafstotend

Was:

- Moderne pasvorm
- Duurzaam en ademend
- Absorbeert zweet en droogt het snel
- Met diverse praktische zakken
- Lus met D-ring
- Knopen voor gemakkelijke bevestiging van holsterzakken (9360-307)



6367-317

X-TREME WERKSHORTS MET 4-WEG STRETCH

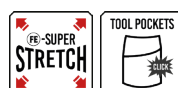
Maat: 42-74

Bovenstof: 73% Polyamide / 17% Katoen / 10% Elastaan, 220 g/m²

Behandeling: Waterafstotend

Was:

- Moderne pasvorm
- Duurzaam en ademend
- Absorbeert zweet en droogt het snel
- Met diverse praktische zakken
- Lus met D-ring
- Knopen voor gemakkelijke bevestiging van holsterzakken (9360-307)





REPREVE



6363-314

X-TREME SHORTS MET STRETCHSTOF

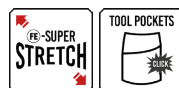
Maat: 42-74

Bovenstof: 56% Polyester (Geregenereerd) / 34% Elastomultiester / 10% Katoen, 285 g/m²

Behandeling: Waterafstotend

Was:

- Superstretch voor veel comfort en bewegingsvrijheid
- Veel praktische zakken voor diverse taken
- Hamerlus
- Reflecterende details voor meer zichtbaarheid
- Knopen voor gemakkelijke bevestiging van holsterzakken (9360-307)
- Lus met D-ring voor bijv. een ID-kaart
- Gerecyclede plastic flessen: 14



6360-186

X-TREME WERKSHORTS VAN STRETCHSTOF

Maat: 42-66

Bovenstof: 65% Polyester / 35% Katoen, 250 g/m²

Was:

- Mechanische stretch
- Moderne pasvorm
- Ventilerend materiaal
- Met diverse praktische zakken
- Lus met D-ring
- Versterkte duimstokzak
- Knopen voor gemakkelijke bevestiging van holsterzakken (9360-307)





6362-740

X-TREME WERKSHORTS MET STRETCHSTOF

Maat: 42-66**Bovenstof:** 65% Polyester / 35% Katoen, 250 g/m²**Was:**

- Moderne pasvorm
- Ventilerend materiaal aan de achterzijde
- Met diverse praktische zakken
- Versterkte duimstokzak
- Lus met D-ring
- Knopen voor gemakkelijke bevestiging van holsterzakken (9360-307)



REPREVE



20

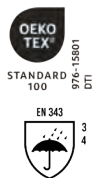
1376-609

X-TREME PILOTJACK

Maat: XS-6XL**Bovenstof:** 90% Polyester (Geregeneerd) / 10% Elastaan, 155 g/m²**Membrane:** TPU-membraan
WP ≥ 20000 Pa / 15 < R_{et} ≤ 25 m² Pa/W**Behandeling:** Waterafstotend**Voering:** 90% Polyester / 10% Elastaan**Was:**

- Wind- en waterafstotend
- Rekbaar materiaal voor meer bewegingsvrijheid
- Brede gewatteerde panelen voor betere isolerende eigenschappen
- Zachte en windwerende binnenkraag
- Blinde ritssluiting met drukknopen aan de voorkant
- Alle buitenzakken zijn voorzien van een ritssluiting
- Met afneembare, verstelbare capuchon
- Elastisch ribpaneel op het achterpand voor extra bescherming tegen de wind
- Verstelbare mouwen met geribde windstopper
- Reflecterende piping voor meer zichtbaarheid
- Gerecyclede plastic flessen: 29





1374-606

X-TREME WINTERJACK

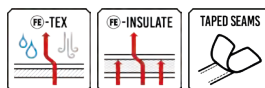
Maat: XS-6XL
Bovenstof: 94% Polyester / 6% Elastaan, 200 g/m²
Membrane: TPU-membraan
 WP ≥ 20000 Pa / R_{et} ≤ 15 m² Pa/W

Behandeling: Waterafstotend

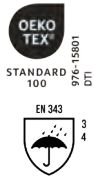
Voering: 90% Polyester / 10% Elastaan

Was:

- Wind- en waterdicht met getapete naden
- Rekbaar en ademend materiaal
- Zachte en windwerende binnenkraag
- Blinde ritsluiting met drukknopen aan de voorkant
- Zijzakken met ritsluiting
- Borstzak met waterafstotende ritsluiting
- Verstelbare mouwen met geribde windstopper
- Met afneembare, verstelbare capuchon
- Snowskirt aan de onderkant
- Met verlengd rugpand
- Reflecterende piping voor meer zichtbaarheid
- Met ritsluiting in de voering, wat mogelijkheden biedt voor bedrukking



1374-606 // 2366-317

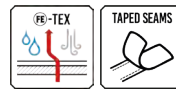


20

1373-611

X-TREME SHELLJACK**Maat:** XS-6XL**Bovenstof:** 94% Polyester / 6% Elastaan, 195 g/m²**Membrane:** PU-membraanWP ≥ 20000 Pa / R_{et} ≤ 15 m² Pa/W**Behandeling:** Waterafstotend**Was:**

- Wind- en waterdicht met getapete naden
- Rekbaar en ademend materiaal
- Kan worden gecombineerd met model 1371-604 en 5370-604
- Blinde ritssluiting met drukknopen aan de voorkant
- Ruime voorzakken met drukknopen
- Borstzak met waterafstotende ritssluiting
- Met afneembare, verstelbare capuchon
- Verstelbare mouwen met geribde windstopper
- Met verlengd rugpand
- Reflecterende piping voor meer zichtbaarheid



20

53

165

1377-603

X-TREME SOFTSHELL JACK**Maat:** XS-6XL**Bovenstof:** 94% Polyester (gerecycled) / 6% Elastaan, 295 g/m²**Membrane:** TPU-membraanWP ≥ 20000 Pa / 25 < R_{et} ≤ 40 m² Pa/W**Behandeling:** Waterafstotend**Was:**

- Zachte fleecy voor meer comfort
- Winddicht en waterafstotend
- Rekbaar en licht materiaal voor optimale bewegingsvrijheid
- Waterafstotende ritssluitingen
- Veel functionele zakken
- Verborgene en verstelbare capuchon in de kraag
- De mouwen bevatten elastische windstoppers met een opening voor de duim
- Verstelbare mouwen – en onderkant
- Reflecterende piping voor meer zichtbaarheid



20

79

1361-207

X-TREME SOFTSHELL JACK MET CAPUCHON

Maat:	XS-4XL
Bovenstof:	100% Polyester, 320 g/m ²
Membrane:	TPU-membraan WP ≥ 20000 Pa / 25 < R _{et} ≤ 40 m ² Pa/W
Behandeling:	Waterafstotend
Contrast stofkwaliteit:	100% Polyamide, 320 g/m ²
Was:	

- Zachte fleecce voor meer comfort
- Gewatteerd voorpand
- Ritssluiting met reflectie aan voorzijde
- Veel functionele zakken – alle met ritssluiting
- Ribstof aan de onderzijde en aan de mouwen.
- Reflectiestroken voor en achter en op de capuchon voor betere zichtbaarheid



20

53

165

1371-604

X-TREME GEWATTEERD JACK

Maat:	XS-6XL
Bovenstof:	100% Polyester (gerecycled), 60 g/m ²
Behandeling:	Waterafstotend
Contrast stofkwaliteit:	94% Polyester (Geregenereerd) / 6% Elastaan, 295 g/m ²
Was:	

- Licht gewatteerd jack gecombineerd met softshell
- Kan worden gecombineerd met model 1373-611
- Alle buitenzakken zijn voorzien van een ritssluiting
- De mouwen bevatten elastische windstoppers met een opening voor de duim
- Verstelbare mouwen
- Voorzien van een elastische rand aan de onderkant en kraag
- Reflecterende piping voor meer zichtbaarheid



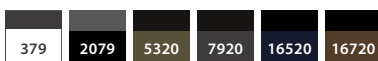


5370-604

X-TREME GEWATTEERDE BODYWAMER

Maat: XS-6XL
Bovenstof: 100% Polyester (gerecycled), 60 g/m²
Behandeling: Waterafstotend
Contrast stofkwaliteit: 94% Polyester (Geregenereerd) / 6% Elastaan, 295 g/m²
Was:

- Licht gewatteerde bodywarmer, gecombineerd met softshell
- Kan worden gecombineerd met model 1373-611
- Alle buitenzakken zijn voorzien van een ritsluiting
- Elastische rand in de kraag, mouwopening en onderkant
- Reflecterende piping voor meer zichtbaarheid

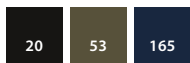


1362-298

X-TREME FIPERPELS JACK

Maat: XS-4XL
Bovenstof: 100% Polyester, 360 g/m²
Contrast stofkwaliteit: 69% Polyester / 24% Viscose / 7% Elastaan, 400 g/m²
Voering: 94% Polyester / 6% Elastaan
Was:

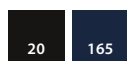
- Handig en mooi fiberpels jack
- Comfortabele elastische voering
- Hoge kraag, en een rits aan de voorkant
- Inzet met stretch in de mouwen/zijkant
- Veel functionele zakken
- Elastieksluiting in de taille
- Ribstof aan de mouwen



8371-602

X-TREME MIDLAYER-JACK**Maat:** XS-6XL**Bovenstof:** 95% Polyester / 5% Elastaan, 250 g/m²**Was:**

- Licht en rekbaar materiaal
- Bevat zachte fleece aan de binnenkant
- Panelen van vochtabsorberend materiaal in de mouwen en zijkanten
- Veel functionele zakken – buitenzakken voorzien van ritssluiting
- Elastische afwerking aan de onderkant en mouwen
- Reflecterende piping voor meer zichtbaarheid



8378-610

X-TREME GEBREIDE CARDIGAN**Maat:** XS-4XL**Bovenstof:** 100% Polyester**Was:**

- Licht en flexibel cardigan
- Speciaal gebreid ontwerp voor een betere ventilatie
- Hoge opstaande kraag en ritssluiting aan de voorkant
- Zijzakken met ritssluiting




8362-320

X-TREME SWEATCARDIGAN**Maat:** XS-4XL**Bovenstof:** 53% Polyester / 42% Katoen / 5% Elastaan, 325 g/m²**Was:** 

- Mooie, functionele cardigan
- Met rits aan de voorzijde
- Twee royale steekzakken met ritssluiting
- Met geribde kraag
- Ribstof aan de onderzijde en aan de mouwen
- Vochtabsorberend materiaal



8370-601

X-TREME SWEATHOODIE**Maat:** XS-6XL**Bovenstof:** 57% Katoen / 38% Polyester / 5% Elastaan, 280 g/m²**Was:** 

- Licht en rekbaar materiaal
- Geborstelde binnenkant voor meer comfort
- Praktische kangoeroezak met waterafstotende ritssluiting
- Verlengd ruggand
- Koord in de capuchon
- De voorgekrompen stof zorgt ervoor dat het product vormvast is
- Reflecterende details voor meer zichtbaarheid



8370-601 // 2368-317



974-15801
DTI



2361-317

X-TREME BROEK VOOR DAMES

Maat: 34-48

Bovenstof: 73% Polyamide / 17% Katoen / 10% Elastaan, 220 g/m²

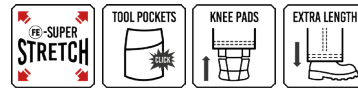
Behandeling: Waterafstotend

Was:

- Knopen voor het snel bevestigen van holsterzakken (9360-307)
- Duurzaam en ademend materiaal
- Veel functionele zakken
- Absorbeert zweet en droogt snel
- 4-way stretch voor bewegingsvrijheid
- Zacht katoen aan de binnenkant voor optimaal comfort
- Ergonomisch gevormde knieën voor een betere pasvorm
- Kniezakken met in twee hoogtes verstelbare kniebeschermers
- Versteving aan de onderkant voor extra stevigheid
- Brede omslag, zodat de beenlengte met 6 cm kan worden verlengd

20

53



8371-602 // 2361-317

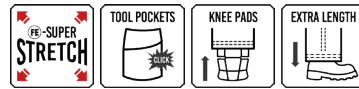


3

2361-417

X-TREME BROEK VOOR DAMES**Maat:** 34-48**Bovenstof:** 68% Polyester (gerecycled) / 23% Katoen / 9% Elastaan, 235 g/m²**Behandeling:** Waterafstotend**Was:**

- Knopen voor het snel bevestigen van holsterzakken (9360-307)
- Duurzaam en ademend materiaal
- Veel functionele zakken
- Absorbeert zweet en droogt snel
- 4-way stretch voor bewegingsvrijheid
- Zacht katoen aan de binnenkant voor optimaal comfort
- Ergonomisch gevormde knieën voor een betere pasvorm
- Kniezakken met in twee hoogtes verstelbare kniebeschermers
- Versteving aan de onderkant voor extra stevigheid
- Brede omslag, zodat de beenlengte met 6 cm kan worden verlengd



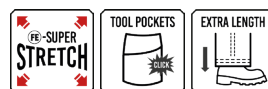
20

165

2362-317

X-TREME MONTEURSBROEK VOOR DAMES**Maat:** 34-48**Bovenstof:** 73% Polyamide / 17% Katoen / 10% Elastaan, 220 g/m²**Behandeling:** Waterafstotend**Was:**

- 4-way stretch voor bewegingsvrijheid
- Katoen aan de binnenkant voor maximaal comfort
- Duurzaam en ademend materiaal
- Absorbeert zweet en droogt het snel
- Knopen voor gemakkelijke bevestiging van holsterzakken (9360-307)
- Veel functionele zakken
- D-ring voor ID-kaart
- Ergonomisch gevormde knieën
- Versteving met extra slijtvastheid aan de onderkant
- Brede omslag, zodat de beenlengte met 6 cm kan worden verlengd





976-15801
DTI



20

53

6361-317

X-TREME WERKSHORTS VOOR DAMES

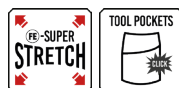
Maat: 34-48

Bovenstof: 73% Polyamide / 17% Katoen /
10% Elastaan, 220 g/m²

Behandeling: Waterafstotend

Was:

- 4-way stretch voor bewegingsvrijheid
- Met knopen voor het snel bevestigen van holsterzakken (9360-307)
- D-ring voor ID-kaart
- Veel functionele zakken
- Speciaal ontworpen voor vrouwen
- Duurzaam en ademend materiaal
- Absorbeert zweet en droogt snel
- Zacht katoen aan de binnenkant voor optimaal comfort



976-15801
DTI

RECYCLED



3

6361-417

X-TREME WERKSHORTS VOOR DAMES

Maat: 34-48

Bovenstof: 68% Polyester (gerecycled) / 23% Katoen /
9% Elastaan, 235 g/m²

Behandeling: Waterafstotend

Was:

- 4-way stretch voor bewegingsvrijheid
- Met knopen voor het snel bevestigen van holsterzakken (9360-307)
- D-ring voor ID-kaart
- Veel functionele zakken
- Speciaal ontworpen voor vrouwen
- Duurzaam en ademend materiaal
- Absorbeert zweet en droogt snel
- Zacht katoen aan de binnenkant voor optimaal comfort





9256-565 / 6361-317



GALEAZZI

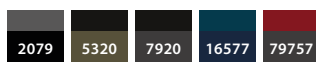


GALAXY



EXTRA ROBUUST OM AAN DE EISEN VAN DE BRANCHE TE VOLDOEN

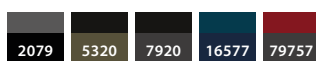
De Galaxy- en Galaxy Light-collecties voor dames en heren zijn comfortabel, functioneel en robuust en vormen de kern van de ENGEL Workwear. Deze collecties zijn ontwikkeld voor allerlei veeleisende industriële werkzaamheden. Ze zijn gemaakt van extreem robuust materiaal dat past bij deze omgevingen en dat de tand des tijds doorstaat. De ruime keuze aan jassen, sweaters, T-shirts, vesten en werkbreeken zorgt voor optimaal comfort in alle werksituaties, op elk moment van het jaar, doordat ze boordevol slimme functies zitten, zoals op maat gemaakte gereedschapszakken, reflecterende banden en verborgen knopen en ritsen om schade te voorkomen bij het werken met kwetsbare oppervlakken en materialen.



1809-255

GALAXY WERKJACK MET STRETCHSTOF**Maat:** XS-6XL**Bovenstof:** 40% Katoen / 35% Elastomultiester / 25% Polyester (Geregenereerd), 290 g/m²**Was:**

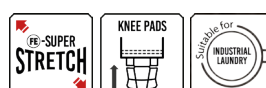
- Stretch voor bewegingsvrijheid en comfort
- Verborgene rits- en klittenbandsluiting aan de voorkant
- Elleboog versterkt met CORDURA®
- D-ring voor ID-kaart
- Verlengd achterpand
- Ruime binnenzakken met klittenbandsluiting
- Borstzak met rits
- Klittenbandverstelling bij de polsen
- Reflecterende print op de schouder voor meer zichtbaarheid
- Geschikt voor industrieel wassen
- Gerecyclede plastic flessen: 9

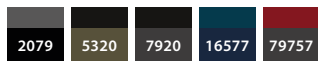


2809-255

GALAXY WERKbroek MET STRETCHSTOF**Maat:** 42-70 / 22-28 / 90-114**Bovenstof:** 40% Katoen / 35% Elastomultiester / 25% Polyester (Geregenereerd), 290 g/m²**Was:**

- Stretch biedt bewegingsvrijheid en comfort
- Elastische tailleband aan de achterkant voor een comfortabele pasvorm
- Verborgene knopen aan de voorkant
- D-ring voor ID-kaart
- Veel functionele zakken
- Duimstokzak versterkt met CORDURA®
- Ergonomisch gevormde knieën voor meer bewegingsvrijheid
- Twee instelmogelijkheden voor kniebeschermers
- Knieën en onderkant versterkt met CORDURA®
- Geschikt voor industrieel wassen
- Gerecyclede plastic flessen: 9





3809-255

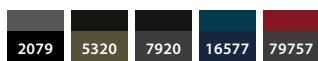
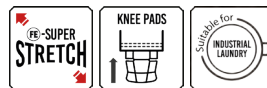
GALAXY AMERIKAANSE OVERALL MET STRETCHSTOF

Maat: 42-70 / 22-28 / 90-114

Bovenstof: 40% Katoen / 35% Elastomultiester / 25% Polyester (Geregenereerd), 290 g/m²

Was:

- Stretch biedt bewegingsvrijheid en comfort
- Brede elastiek in de rug en verstelbare bretels voor meer bewegingsvrijheid
- Elastiek in de taille aan de achterkant voor een goede pasvorm
- Hoge rug en ribpanelen aan de zijkanten voor een comfortabele pasvorm
- D-ring voor ID-kaart
- Duimstokzak versterkt met CORDURA®
- Veel functionele zakken
- Ergonomisch gevormde knieën voor meer comfort
- Twee instelmogelijkheden voor kniebeschermers
- De knieën en onderkant zijn versterkt met CORDURA®
- Reflecterende details maken u zichtbaarder
- Geschikt voor industrieel wassen
- Gerecyclede plastic flessen: 11



6809-255

GALAXY SHORTS MET STRETCHSTOF

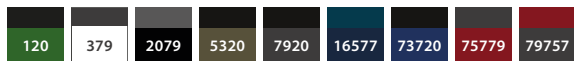
Maat: 42-66

Bovenstof: 40% Katoen / 35% Elastomultiester / 25% Polyester (Geregenereerd), 290 g/m²

Was:

- Stretch voor meer bewegingsvrijheid en comfort
- Veel functionele zakken
- Verborgene knopen aan de voorkant
- Duimstokzak versterkt met CORDURA®
- D-ring voor bijv. ID-kaart
- Geschikt voor industrieel wassen
- Gerecyclede plastic flessen: 7





1810-254

GALAXY WERKJACK

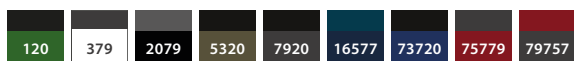
Maat: XS-6XL

Bovenstof: 65% Polyester (Geregenereerd) / 35% Katoen, 290 g/m²

Kl. 379: 65% Polyester / 35% Katoen, 290 g/m²

Was:

- Verlengd achterpand met plooi
- Ellebogen versterkt met CORDURA®
- Diverse praktische zakken, o.a. borstzakken met klep waarvan één met extra ritsluiting
- Zak met rits op de borst
- Verstelbare manchetten
- Lus met D-ring
- Reflectiestroken op de schouders en aan de voor- en achterzijde, voor betere zichtbaarheid
- Geschikt voor industrieel wassen
- Gerecyclede plastic flessen: 27



2810-254

GALAXY WERKBROEK

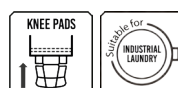
Maat: 42-70 / 22-28 / 90-114

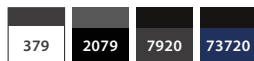
Bovenstof: 65% Polyester (Geregenereerd) / 35% Katoen, 290 g/m²

Kl. 379: 65% Polyester / 35% Katoen, 290 g/m²

Was:

- Ergonomisch gevormde kniepartij
- Diverse praktische zakken, o.a. dijbeenzak met ritszakje
- Twee instelmogelijkheden voor kniebeschermers
- Knie en onderzijde van de broekspijp versterkt met CORDURA®
- Loshangende onderzijde bij de dijbeenzak en de duimstokzak
- Lus met D-ring
- Geschikt voor industrieel wassen
- Gerecyclede plastic flessen: 22





2811-254

GALAXY WERKBROEK MET HOLSTERZAKKEN

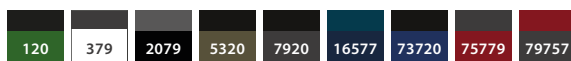
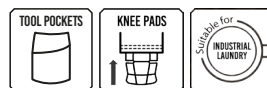
Maat: 42-70 / 22-28 / 90-114

Bovenstof: 65% Polyester (Geregenereerd) / 35% Katoen, 290 g/m²

Kl. 379: 65% Polyester / 35% Katoen, 290 g/m²

Was:

- Ergonomisch gevormde kniepartij
- Diverse praktische zakken, o.a. holsterzakken en een dijbeenzak met ritszakje
- Twee instelmogelijkheden voor kniebeschermers
- Knie en onderzijde van de broekspijp versterkt met CORDURA®
- Loshangende onderzijde bij de dijbeenzak en de duimstokzak
- Lus met D-ring
- Geschikt voor industrieel wassen
- Gerecyclede plastic flessen: 23



3810-254

GALAXY AMERIKAANSE OVERALL

Maat: 42-70 / 22-28 / 90-114

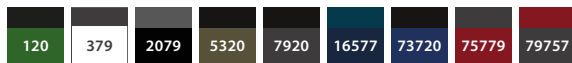
Bovenstof: 65% Polyester (Geregenereerd) / 35% Katoen, 290 g/m²

Kl. 379: 65% Polyester / 35% Katoen, 290 g/m²

Was:

- Ergonomisch gevormde kniepartij
- Elastisch rugpand
- Verstelbare bretels
- Diverse praktische zakken, o.a. documentzak aan de binnenzijde van het voorpand
- Twee instelmogelijkheden voor kniebeschermer
- Knie en onderzijde van de broekspijp versterkt met CORDURA®
- Loshangende onderzijde bij de dijbeenzak en de duimstokzak
- Lus met D-ring
- Geschikt voor industrieel wassen
- Gerecyclede plastic flessen: 34





4810-254

GALAXY OVERALL

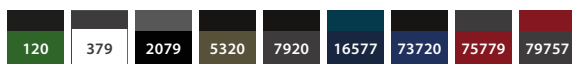
Maat: XS-6XL

Bovenstof: 65% Polyester (Geregenereerd) / 35% Katoen, 290 g/m²

Kl. 379: 65% Polyester / 35% Katoen, 290 g/m²

Was:

- Ergonomisch gevormde kniepartij
- Elastische taille
- Diverse praktische zakken, o.a. borstzak met ritszakje
- Ellebogen en knieën versterkt met CORDURA®
- Verstelbare manchetten
- Twee instelmogelijkheden voor kniebeschermer
- Loshangende onderzijde bij de dijbeenzak en de duimstokzak
- Lus met D-ring
- Reflectiestroken op de schouders en aan de voor- en achterzijde, voor betere zichtbaarheid
- Geschikt voor industrieel wassen
- Gerecyclede plastic flessen: 48



6812-254

GALAXY 3/4 BROEK

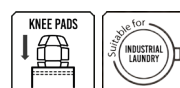
Maat: 42-70

Bovenstof: 65% Polyester (Geregenereerd) / 35% Katoen, 290 g/m²

Kl. 379: 65% Polyester / 35% Katoen, 290 g/m²

Was:

- Ergonomisch gevormde kniepartij
- Diverse praktische zakken, o.a. dijbeenzak met ritszakje
- Mogelijkheden voor kniebeschermers
- Knie versterkt met CORDURA®
- Loshangende onderzijde bij de dijbeenzak en de duimstokzak
- Lus met D-ring
- Geschikt voor industrieel wassen
- Gerecyclede plastic flessen: 20





REPREVE



6810-254

GALAXY SHORTS

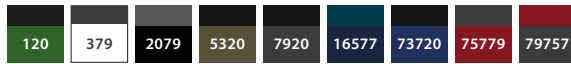
Maat: 42-66

Bovenstof: 65% Polyester (Geregenereerd) / 35% Katoen, 290 g/m²

Kl. 379: 65% Polyester / 35% Katoen, 290 g/m²

Was:

- Goede pasvorm
- Diverse praktische zakken, o.a. dijbeenzak met ritszakje
- Duimstokzak versterkt met CORDURA®
- Loshangende onderzijde bij de dijbeenzak en de duimstokzak
- Lus met D-ring
- Geschikt voor industrieel wassen
- Gerecyclede plastic flessen: 17



REPREVE



5810-254

GALAXY SERVICE VEST

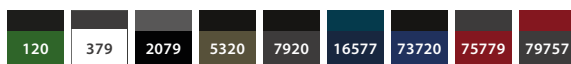
Maat: XS-6XL

Bovenstof: 65% Polyester (Geregenereerd) / 35% Katoen, 290 g/m²

Kl. 379: 65% Polyester / 35% Katoen, 290 g/m²

Was:

- Verlengd achterpand met plooi
- Diverse praktische zakken, o.a. borstzak met ritszakje
- Lus met D-ring
- Reflectiestroken op de schouders en aan de voor-en achterzijde, voor betere zichtbaarheid
- Geschikt voor industrieel wassen
- Gerecyclede plastic flessen: 22

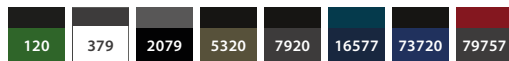




5850-193

GALAXY GEWATTEERD BODYWARMER**Maat:** XS-6XL**Bovenstof:** 100% Polyester, 150 g/m²**Behandeling:** Waterafstotend**Voering:** 100% Polyester**Was:**

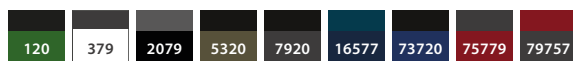
- Hoge kraag en verlengd rugpand
- Ritsluiting aan de voorzijde
- Diverse praktische zakken – alle met ritsluiting
- Het vest heeft elastiek in de taille en in de armsgaten
- Reflectiestroken op de schouders en aan de voor-en achterzijde, voor betere zichtbaarheid



8810-229

GALAXY SOFTSHELL JACK**Maat:** XS-6XL**Bovenstof:** 100% Polyester, 300 g/m²**Behandeling:** Waterafstotend**Was:**

- Zachte fleecce voor meer comfort
- Met verlengd achterpand
- Ellebogen versterkt
- Verdekte rits en klittenbandsluiting aan de voorzijde
- Diverse praktische zakken, o.a. 2 ruime steekzakken met rits
- Instelkoord aan de taille
- Reflectiestroken op de schouders en aan de voor-en achterzijde, voor betere zichtbaarheid



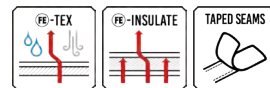
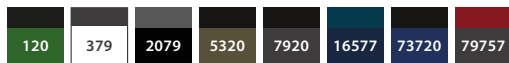


1410-354

GALAXY WINTERJACK

- Maat:** XS-6XL
- Bovenstof:** 100% Polyamide, 180 g/m²
- Membrane:** PU coating
WP ≥ 20000 Pa / 15 < R_{et} ≤ 25 m² Pa/W
- Behandeling:** Waterafstotend
- Voering:** 100% Polyester
- Was:**

- Waterdicht en ademend
- Hoge kraag en verlengd rugpand
- Ellebogen versterkt met CORDURA®
- Diverse praktische zakken, o.a. ruime steekzakken met rits
- Met windstopper in manchetten en taille
- Afneembare capuchon
- Getapete naden
- Reflectiestroken op de schouders en aan de voor- en achterzijde, voor betere zichtbaarheid



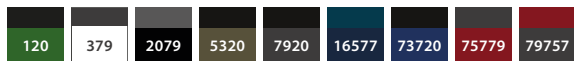
1410-354 // 2810-254



8820-233

GALAXY HOODIE MET CAPUCHON**Maat:** XS-6XL**Bovenstof:** 65% Polyester / 35% Katoen, 320 g/m²**Was:**

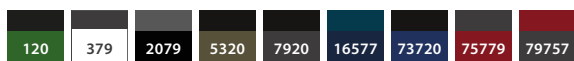
- Zachte fleecе voor meer comfort
- Ruime steekzakken met rits
- Ribstof in taille en mouwen
- Koord in de capuchon
- Reflectiestroken op de schouders voor betere zichtbaarheid



8830-233

GALAXY SWEAT CARDIGAN MET KRAAG**Maat:** XS-6XL**Bovenstof:** 65% Polyester / 35% Katoen, 320 g/m²**Was:**

- Zachte fleecе voor meer comfort
- Ruime steekzakken met rits
- Ribstof in taille en mouwen
- Reflectiestroken op de schouders voor betere zichtbaarheid

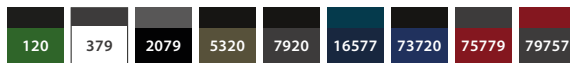




9810-141

GALAXY T-SHIRT**Maat:** XS-6XL**Bovenstof:** 60% Katoen / 40% Polyester, 180 g/m²**Behandeling:** Voorgekrompen**Was:**

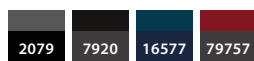
- Single jersey
- Tweekleurig design
- De voorgekrompen stof zorgt ervoor dat het product vormvast is
- Verstevigde schouder en neknaad
- De elastaan in de ribstof behoudt zelfs na talloze wasbeurten zijn vorm
- Reflectiestroken op de schouders voor betere zichtbaarheid



9811-141

GALAXY POLO**Maat:** XS-6XL**Bovenstof:** 60% Katoen / 40% Polyester, 180 g/m²**Behandeling:** Voorgekrompen**Was:**

- Single jersey
- Tweekleurig design
- De voorgekrompen stof zorgt ervoor dat het product vormvast is
- Verstevigde schouder- en neknaad
- Elastiek in de ribstof, waardoor het na talloze wasbeurten nog steeds zijn vorm behoudt
- Reflecterende print op de schouders voor meer zichtbaarheid
- Knopenlijst met blinde drukknopen

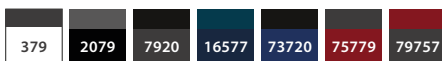




1290-880

GALAXY LIGHT WERKJACK**Maat:** XS-6XL**Bovenstof:** 65% Polyester / 35% Katoen, 210 g/m²**Was:**

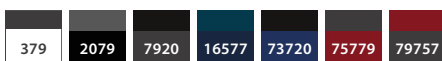
- Verlengd rugpand met plooi
- Diverse praktische zakken, o.a. borstzakken met klep waarvan één met extra ritssluiting
- Paneel over ritssluiting aan de voorzijde
- Verstelbare manchetten
- Lus met D-ring
- Reflectiestroken voor en achter, voor betere zichtbaarheid
- Geschikt voor industrieel wassen

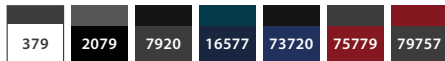


2290-880

GALAXY LIGHT WERKBROEK**Maat:** 42-70 / 22-28 / 90-114**Bovenstof:** 65% Polyester / 35% Katoen, 210 g/m²**Was:**

- Ergonomisch gevormde kniepartij
- Een paneel in de binnennaden dat voor een comfortabele kruisnaad zorgt
- Diverse praktische zakken, o.a. dijbeenzak met ritszakje voor bv. een gsm plus een kleine, extra zak
- De dijbeenzak is een cargozak met extra ruimte
- De duimstokzak heeft een los hangende bodem
- Lus met D-ring
- Reflectiestroken onderaan de pijpen
- Geschikt voor industrieel wassen

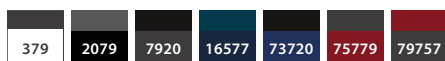




3290-880

GALAXY LIGHT AMERIKAANSE OVERALL**Maat:** 42-70 / 22-28 / 90-114**Bovenstof:** 65% Polyester / 35% Katoen, 210 g/m²**Was:**

- Ergonomisch gevormde kniepartij
- Een paneel in de binnennaden dat voor een comfortabele kruisnaad zorgt
- Elastisch ruggand
- Verstelbare bretels
- Diverse praktische zakken, o.a. ritszak aan de binnenzijde van het voorpand
- Loshangende onderzijde bij de dijbeenzak en de duimstokzak
- Lus met D-ring
- Reflectiestroken onderaan de pijpen
- Geschikt voor industrieel wassen

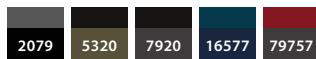


6290-880

GALAXY LIGHT SHORTS**Maat:** 42-66**Bovenstof:** 65% Polyester / 35% Katoen, 210 g/m²**Was:**

- Optimale pasvorm met paneel in de binnennaad
- Diverse praktische zakken, o.a. dijbeenzak met ritszakje
- Duimstokzak met extra compartimenten en loshangende onderkant
- Loshangende onderzijde bij de dijbeenzak en de duimstokzak
- Lus met D-ring
- Geschikt voor industrieel wassen



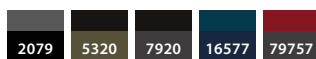


1816-255

GALAXY WERKJACK VOOR DAMES

Maat: XS-3XL**Bovenstof:** 40% Katoen / 35% Elastomultiester / 25% Polyester (Geregenereerd), 290 g/m²**Was:**

- Stretch voor optimale bewegingsvrijheid en comfort
- Verlengd achterpand
- Verborgen rits en klittenbandsluiting aan de voorkant
- Borstzak met rits
- Elleboog met CORDURA®-versterking
- Grote binnenzakken met klittenbandsluiting
- D-ring voor ID-kaart
- Verstelbare manchetten
- Reflecterende print op de schouder voor meer zichtbaarheid
- Geschikt voor industrieel wassen
- Gerecyclede plastic flessen: 9



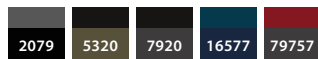
2816-255

GALAXY WERKBROEK VOOR DAMES

Maat: 34-48**Bovenstof:** 40% Katoen / 35% Elastomultiester / 25% Polyester (Geregenereerd), 290 g/m²**Was:**

- Stretch voor meer bewegingsvrijheid en comfort
- Verborgene knopen aan de voorkant
- Elastiek in de taille aan de achterkant voor een goede pasvorm
- Veel functionele zakken
- D-ring voor ID-kaart
- Duimstokzak versterkt met CORDURA®
- Ergonomisch gevormde knieën voor meer bewegingsvrijheid
- Knieën en onderkant versterkt met CORDURA®
- Twee instelmogelijkheden voor kniebeschermers
- Reflecterende details maken u zichtbaarder
- Geschikt voor industrieel wassen
- Gerecyclede plastic flessen: 8



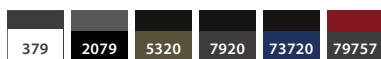


6816-255

GALAXY SHORTS VOOR DAMES

Maat: 34-48**Bovenstof:** 40% Katoen / 35% Elastomultiester / 25% Polyester (Geregenereerd), 290 g/m²**Was:**

- Stretch voor veel comfort en bewegingsvrijheid
- Elastiek in de taille aan de achterkant voor een goede pasvorm
- D-ring voor ID-kaart
- Duimstokzak versterkt met CORDURA®
- Veel functionele zakken
- Geschikt voor industrieel wassen
- Gerecyclede plastic flessen: 6



2815-254

GALAXY DAMESBROEKEN

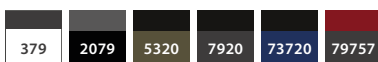
Maat: 34-48**Bovenstof:** 65% Polyester (Geregenereerd) / 35% Katoen, 290 g/m²**Kl. 379:** 65% Polyester / 35% Katoen, 290 g/m²**Was:**

- Speciaal ontworpen voor vrouwen
- Ergonomisch gevormde kniepartij
- Het elastiek in de taille aan de achterzijde geeft een goede en comfortabele pasvorm en zorgt dat de broek uitstekend zit
- Diverse praktische zakken, o.a. dijbeenzak met rits
- Twee instelmogelijkheden voor kniebeschermers
- Loshangende onderzijde bij de dijbeen- en duimstokzak
- Lus met D-ring
- Reflectiestroken achterop bij de knieën en onderaan de pijpen, voor betere zichtbaarheid
- Geschikt voor industrieel wassen
- Gerecyclede plastic flessen: 21





REPREVE

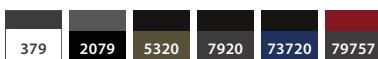


3815-254

GALAXY DAMESOVERALL

Maat: 34-48**Bovenstof:** 65% Polyester (Geregenereerd) / 35% Katoen, 290 g/m²**Kl. 379:** 65% Polyester / 35% Katoen, 290 g/m²**Was:**

- Speciaal ontworpen voor vrouwen
- Ergonomisch gevormde kniepartij
- Elastisch rugpand
- Verstelbare bretels
- Diverse praktische zakken, o.a. documentzak aan de binnenzijde van het voorpand
- Twee instelmogelijkheden voor kniebeschermers
- Loshangende onderzijde bij de dijbeen- en duimstokzak
- Reflectiestroken achterop bij de knieën en onderaan de pijpen, voor betere zichtbaarheid
- Geschikt voor industrieel wassen
- Gerecyclede plastic flessen: 26



8815-229

GALAXY SOFTSHELLJACK
VOOR DAMES**Maat:** XS-3XL**Bovenstof:** 100% Polyester, 300 g/m²**Behandeling:** Waterafstotend**Was:**

- Zachte fleecе voor meer comfort
- Speciaal ontworpen voor vrouwen
- Getailleerd
- Verborgен rits en klittenbandsluiting aan de voorzijde
- Diverse praktische zakken, o.a. binnenzakken met klittenband
- Ellebogen versterkt
- Mouwen onderaan verstelbaar met klittenband
- Instelkoord aan de taille
- Reflectiestroken op de schouders en aan de vooren achterzijde, voor betere zichtbaarheid



8825-233

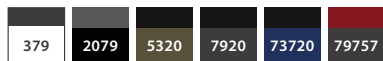
GALAXY SWEAT CARDIGAN VOOR DAMES

Maat: XS-3XL

Bovenstof: 65% Polyester / 35% Katoen, 320 g/m²

Was:

- Zachte fleecce voor meer comfort
- Speciaal ontworpen voor vrouwen
- Getailleerd
- Rits aan de voorzijde
- Ruime steekzakken met rits
- Ribstof aan de onderzijde en in de mouwen
- Reflectiestroken op de schouders voor betere zichtbaarheid



8825-233 // 2815-254





COMFORTABELE WERKKLEDING, GEMAAKT VAN ZUIVER KATOEN

ENGEL WelCot is een collectie praktische en comfortabele werkkleding, gemaakt van zuiver katoen. Tuinbroeken, overalls, werkjassen en werkbreeken vervaardigd van hoogwaardig katoen van 350 g/m², gemaakt van natuurvezels, waardoor ze van nature slijtvast zijn. Met het Function First-ontwerp van ENGEL heeft deze traditionele werkkleding praktische en moderne functies en een aantal zakken om uw werkuitrusting in op te bergen, zodat u dit tijdens het werk eenvoudig en veilig bij de hand hebt.





976-15801
DTI



1130-570

WELCOT WERKJACK**Maat:** XS-6XL**Bovenstof:** 100% Katoen, 350 g/m²**Was:**

- Klittenbandverstelling bij de polsen
- Verborgen rits en klittenbandsluiting aan de voorkant
- Ruime binnenzak met klittenbandsluiting
- Twee zijzakken met klittenbandsluiting
- D-ring voor ID-kaart
- Geschikt voor industrieel wassen
- Ruimte voor firmanaam of -logo



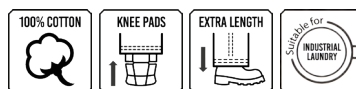
976-15801
DTI

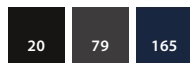


2130-570

WELCOT BROEK**Maat:** 42-74 / 22-36**Bovenstof:** 100% Katoen, 350 g/m²**Was:**

- Elastiek in de taille aan de achterkant voor een goede pasvorm
- D-ring voor ID-kaart
- Dijbeenzak met telefoonzak
- Knieversteving
- Kniezakken met klittenbandsluiting
- Ergonomisch gevormde knieën voor meer bewegingsvrijheid
- Kniezak met twee hoogteverstellingen van de kniebeschermer
- Brede omslag, zodat de beenlengte met 6 cm kan worden verlengd (4 cm bij korte kruislengte)
- Geschikt voor industrieel wassen

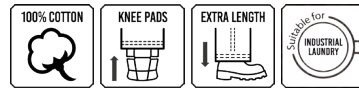




3130-570

WELCOT AMERIKAANSE OVERALL**Maat:** 42-74 / 22-36**Bovenstof:** 100% Katoen, 350 g/m²**Was:**

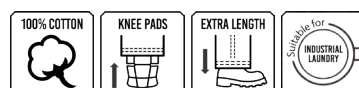
- Ribpanelen aan de zijkanten voor een betere pasvorm
- Elastiek in de taille aan de achterkant voor meer comfort
- Brede elastiek in de rug en verstelbare bretels
- D-ring voor ID-kaart
- Dijbeenzak met apart vak voor mobiele telefoon
- Kniezak met versteviging en klittenbandsluiting
- Ergonomisch gevormde knieën voor een optimale pasvorm
- Kniezak met kniebeschermer die in twee verschillende hoogtes kan worden ingesteld
- Brede omslag, zodat de beenlengte met 6 cm kan worden verlengd (4 cm bij korte kruislengte)
- Geschikt voor industrieel wassen



4130-570

WELCOT OVERALL**Maat:** XS-6XL**Bovenstof:** 100% Katoen, 350 g/m²**Was:**

- Verborgene rits en klittenbandsluiting aan de voorkant
- Borstzak met rits
- Elastiek in de taille aan de achterkant voor een goede pasvorm
- Gevormde mouwen voor maximale bewegingsvrijheid
- Klittenbandverstelling bij de polsen
- Dijbeenzak met extra telefoonvak
- Kniezakken met knieversterking en klittenbandsluiting
- D-ring voor ID-kaart
- Ergonomisch gevormde knieën voor een optimale pasvorm
- Kniezak met kniebeschermer die in twee verschillende hoogtes kan worden ingesteld
- Brede omslag, zodat de beenlengte met 6 cm kan worden verlengd (4 cm bij korte kruislengte)
- Ruimte voor firmanaam of -logo
- Geschikt voor industrieel wassen







VENTURE



EEN PERFECTE MATCH VOOR DE INDUSTRIE

De Venture-collectie is speciaal ontwikkeld voor de industrie. De stof, een mix van 250 g/m² polyester/katoen, wordt in de industrie gebruikt vanwege zijn slijtvaste eigenschappen en omdat de stof de juiste keuze is bij werken in warme en koudere temperaturen. Het is daarnaast optimaal bij werken met machines die warmte afvoeren.



2079 7920

1520-154

VENTURE WERKJACK

Maat: XS-6XL

Bovenstof: 65% Polyester / 35% Katoen, 250 g/m²

Was:

- Moderne pasvorm
- Met verlengd rugpand
- Ritssluiting aan de voorkant
- Twee zijzakken met verborgen rits
- Borstzak met rits
- Grote binnenzak met klittenbandsluiting
- Verstelbare manchetten
- Lus met D-ring
- Reflecterende details voor en achter voor meer zichtbaarheid
- Voldoende ruimte voor bedrijfsnaam of -logo



2079 7920

2520-154

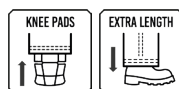
VENTURE WERKBROEK

Maat: 42-74 / 22-36

Bovenstof: 65% Polyester / 35% Katoen, 250 g/m²

Was:

- Moderne pasvorm
- Elastiek in de taille zorgt voor een goede pasvorm
- Ergonomisch gevormde kniepartij
- Veel praktische zakken
- Twee instelmogelijkheden voor de kniebeschermer
- Verstevigde kniezakken
- Lus met D-ring
- Versterkte duimstokzak
- Reflecterende details voor meer zichtbaarheid
- Extra brede zoom, zodat de beenlengte eenvoudig met 6 cm kan worden verlengd (4 cm bij korte binnenlengte)
- **Broeken met verborgen drukknopen hebben artikelnr. 2519-154**





2079 7920

2521-154

VENTURE MONTEURSBROEK

Maat: 42-74 / 22-36

Bovenstof: 65% Polyester / 35% Katoen, 250 g/m²

Was:

- Moderne pasvorm
- Ergonomisch gevormde kniepartij
- Veel praktische zakken
- Lus met D-ring
- Elastiek in de taille zorgt voor een goede pasvorm
- Reflecterende details voor meer zichtbaarheid
- Extra brede zoom, zodat de beenlengte eenvoudig met 6 cm kan worden verlengd (4 cm bij korte binnenlengte)
- **Broeken met verborgen drukknopen hebben artikelnr. 2522-154**



2079 7920

3520-154

VENTURE AMERIKAANSE OVERALL

Maat: 42-74 / 22-36

Bovenstof: 65% Polyester / 35% Katoen, 250 g/m²

Was:

- Ergonomisch gevormde kniepartij
- Veel praktische zakken
- Brede elastieken achterkant en verstelbare bretels
- Twee instelmogelijkheden voor de kniebeschermer
- Versterkte kniezakken
- Lus met D-ring
- Versterkte duimstokzak
- Elastiek aan de zijkanten voor een nog betere pasvorm
- Reflecterende details voor meer zichtbaarheid
- Extra brede zoom, zodat de beenlengte eenvoudig met 6 cm kan worden verlengd (4 cm bij korte binnenlengte)





2079

7920

6520-154

VENTURE SHORTS**Maat:** 42-74**Bovenstof:** 65% Polyester / 35% Katoen, 250 g/m²**Was:**

- Moderne pasvorm
- Veel praktische zakken
- Lus met D-ring
- Elastiek in de taille zorgt voor een goede pasvorm
- Versterkte duimstokzak
- Reflecterende details voor meer zichtbaarheid
- **Shorts met verborgen drukknopen hebben artikelnr. 6519-154**

VENTURE



VENTURE

9054-559 // 6520-154

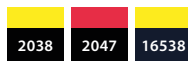


ENGEL



OP MAAT GEMAAKT VOOR DE TRANSPORTSECTOR

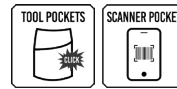
Cargo by name and Cargo by nature. Elk detail van de Cargo-collectie is zorgvuldig ontworpen in nauwe samenwerking met chauffeurs, magazijnmedewerkers, onderhoudspersoneel en vervoerders om de behoeften vanuit iedere sector te vertalen in uiterst functionele werkkleding. Met mechanische stretchstoffen voor extra mobiliteit, reflecterende banden en fluorescerende materialen voor extra zichtbaarheid en functionele zakken en houders om gereedschappen en apparatuur bij de hand te houden tijdens het werk. Het hele assortiment wordt gekenmerkt door een hoog niveau van comfort en gebruiksgemak.



2870-217

CARGO BROEK**Maat:** 42-70 / 22-28 / 90-114**Bovenstof:** 65% Polyester / 35% Katoen, 250 g/m²**Was:**

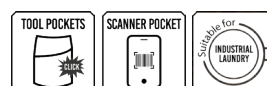
- Mechanische stretch
- Ergonomisch gevormde en verstevigde kniepartij
- Paneel in binnennaad dat voor comfortabele kruisnaad zorgt
- Het paneel is van extra rekbaar en ventilerend materiaal
- Elastiek in de taille achterop geeft een goede pasvorm
- D-ring aan voorzijde
- Zak voor scanner
- Knopen voor gemakkelijke bevestiging van holsterzakken (9360-307)
- Reflectiebanden voor betere zichtbaarheid
- Niet gecertificeerd volgens EN ISO 20471



2871-217

CARGO MONTEURSBROEK**Maat:** 42-70 / 22-28 / 90-114**Bovenstof:** 65% Polyester / 35% Katoen, 250 g/m²**Was:**

- Mechanische stretch
- Ergonomisch gevormde kniepartij
- Elastiek in de taille achterop geeft een goede pasvorm
- D-ring aan voorzijde
- Ruime, schuine zakken aan de voorzijde
- Zak voor scanner
- Apart telefoonzakje
- Knopen voor gemakkelijke bevestiging van holsterzakken (9360-307)
- Geschikt voor industrieel wassen






2872-217

CARGO MONTEURSBROEK MET REFLECTIE

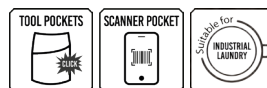
Maat: 42-70 / 22-28 / 90-114

Bovenstof: 65% Polyester / 35% Katoen, 250 g/m²

Was: 

- Mechanische stretch
- Ergonomisch gevormde kniepartij
- Elastiek in de taille achterop geeft een goede pasvorm
- D-ring aan voorzijde
- Zak voor scanner
- Apart telefoonzakje
- Knopen voor gemakkelijke bevestiging van holsterzakken (9360-307)
- Reflectiebanden voor betere zichtbaarheid
- Geschikt voor industrieel wassen

20 165




3870-217

CARGO AMERIKAANSE OVERALL

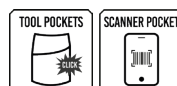
Maat: 42-70 / 22-28 / 90-114

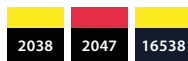
Bovenstof: 65% Polyester / 35% Katoen, 250 g/m²

Was: 

- Mechanische stretch
- Ergonomisch gevormde en verstevigde kniepartij
- Paneel in de binnennaden dat voor een comfortabele kruisnaad zorgt
- Het paneel in de binnennaad is van extra rekbaar en ventilerend materiaal
- Elastiek in de zijpanden
- Breed, elastisch rugpand en verstelbare bretels
- Elastiek achter in de taille
- Zak voor scanner
- Reflectiebanden voor betere zichtbaarheid
- Niet gecertificeerd volgens EN ISO 20471

2038 2047 16538

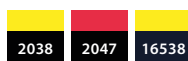
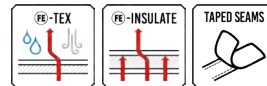




1871-354

CARGO WINTERJACK**Maat:** XS-6XL**Bovenstof:** 100% Polyamide, 180 g/m²**Membrane:** PU coatingWP ≥ 20000 Pa / 15 < R_{et} ≤ 25 m² Pa/W**Behandeling:** Waterafstotend**Voering:** 100% Polyester**Was:**

- Waterdicht en ademend
- Getapete naden
- Verlengd rugpand
- Veel praktische zakken; bijvoorbeeld borstzak en binnenzak
- Afneembare capuchon
- Ribboord in de kraag en mouwen
- Reflectiebanden voor betere zichtbaarheid
- Ritssluiting in voering voor aanbrengen van transfer
- Niet gecertificeerd volgens EN ISO 20471



1870-224

CARGO GEWATTEERD JACK**Maat:** XS-6XL**Bovenstof:** 100% Polyamide, 54 g/m²**Behandeling:** Waterafstotend**Voering:** 100% Polyester**Was:**

- Afneembare capuchon en mouwen
- Ritssluiting aan de voorzijde
- Twee ruime steekzakken en een borstzak – alle met ritssluiting
- Praktische binnen- en mouwzak
- Ribboord in de taille en mouwen
- Reflecterende voor betere zichtbaarheid
- Niet gecertificeerd volgens EN ISO 20471





8870-256

CARGO GEBREIDE CARDIGAN**Maat:** XS-6XL**Bovenstof:** 100% Polyester, 300 g/m²**Contrast stofkwaliteit:** 100% Polyester, 300 g/m²**Was:**

- Comfortabele, gebreide kwaliteit
- Zachte fleece binnenvoering
- Ritssluiting met reflectie op voorzijde
- Ruime steekzakken met ritssluiting
- Borstzak met ritssluiting
- Koord in de capuchon
- Reflecterende details voor betere zichtbaarheid
- Niet gecertificeerd volgens EN ISO 20471



8871-257

CARGO SWEATSHIRT**Maat:** XS-6XL**Bovenstof:** 80% Polyester / 20% Katoen, 280 g/m²**Contrast stofkwaliteit:** 50% Katoen / 50% Polyester, 200 g/m²**Was:**

- Comfortabel en licht
- Ribboord in de kraag, taille en mouwen
- Mouwzakken met insteek voor b.v. schrijffartikelen
- Reflecterende details voor betere zichtbaarheid
- Geïntegreerde reflecterende draad in de platte naden
- Contrastnaden met structuur
- Niet gecertificeerd volgens EN ISO 20471





9870-258

CARGO T-SHIRT**Maat:** XS-6XL**Bovenstof:** 60% Katoen / 40% Polyester, 200 g/m²**Contrast stofkwaliteit:** 50% Katoen / 50% Polyester, 200 g/m²**Was:** 40

- Contrastnaden met structuur
- Ribstof in de boord
- Geïntegreerde reflecterende draad in de platte naden
- Reflectiebanden op de schouders voor betere zichtbaarheid
- Niet gecertificeerd volgens EN ISO 20471



CARGO



CARGO

8871-257 // 2870-217



WIND WAVE WY W



MIX EN MATCH UW BASIC WERKKLEDING

De Extend-collectie moderne basic werkkleding is alles behalve saai. Deze collectie klassiekers met jassen, fleecedekleding, t-shirts, poloshirts, sweatshirts en ondershirts is ontworpen om goed te combineren met de rest van de ENGEL Workwear-collectie en is verkrijgbaar in een scala aan stijlen, stoffen en kleuren die passen bij het seizoen en die voldoen aan de eisen voor werkkleding.



EXTEND



2874-321

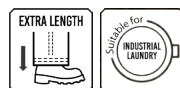
EXTEND MONTEURSBROEK

Maat: 42-74 / 22-36

Bovenstof: 65% Polyester (Geregenereerd) / 35% Katoen, 250 g/m²

Was:

- Mechanische stretch
- Elastiek in de taille aan de achterkant voor een goede bewegingsvrijheid
- Verborgene knopen aan de voorkant
- D-ring voor ID-kaart
- Veel functionele zakken, waaronder ruime dijbeenzakken
- Zakje voor mes
- Ergonomisch gevormde knieën voor een betere pasvorm
- Dankzij de extra brede zoom kan de beenlengte eenvoudig met 6 cm worden verlengd (4 cm bij een korte kruislengte)
- Geschikt voor industrieel wassen
- Gerecyclede plastic flessen: 25



2873-323

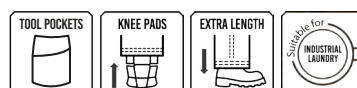
EXTEND WERKBROEK MET HOLSTERZAKKEN

Maat: 42-74 / 22-36

Bovenstof: 65% Polyester (Geregenereerd) / 35% Katoen, 300 g/m²

Was:

- Mechanische stretch
- Elastiek in de taille aan de achterkant voor een goede bewegingsvrijheid
- Verborgene knopen aan de voorkant
- Achterzakken met flap en klittenbandsluiting
- D-ring voor ID-kaart
- Verstevigde holsterzakken voor gereedschap
- Duimstokzak met loshangende bodem voor optimale bewegingsvrijheid
- Functionele dijbeenzakken met telefoonzak
- Steekzakken aan de zijkanten
- Kniezak met CORDURA®-versteving en klittenbandsluiting
- Ergonomisch gevormde knieën voor een goede pasvorm
- Kniezakken met in twee hoogtes verstelbare kniebeschermers
- Dankzij de extra brede zoom kan de beenlengte eenvoudig met 6 cm worden verlengd (4 cm bij een korte kruislengte)
- Geschikt voor industrieel wassen
- Gerecyclede plastic flessen: 22





20

255-680

EXTEND MULTIBROEK**Maat:** 36-68**Bovenstof:** 65% Polyester / 35% Katoen, 275 g/m²**Was:**

- Veel zakken met praktische indeling
- Geïntegreerde duimstok-/walkietalkiezak
- Extra brede zoom waardoor de binnenbeenlengte kan worden vergroot (max 4 cm)



20

256-680

**EXTEND MULTIBROEK
MET REFLECTIESTROKEN****Maat:** 36-68**Bovenstof:** 65% Polyester / 35% Katoen, 275 g/m²**Was:**

- Veel zakken met praktische indeling
- Geïntegreerde duimstok-/walkietalkiezak
- Twee reflectiebanden rond beide pijpen
- Extra brede zoom waardoor de binnenbeenlengte kan worden vergroot (max 4 cm)





20 165

1113-229

EXTEND SOFTSHELL WINTERJACK**Maat:** XS-6XL**Bovenstof:** 100% Polyester, 300 g/m²**Behandeling:** Waterafstotend**Voering:** 100% Polyester**Was:**

- Zachte fleece voor meer comfort
- Wind- en waterafstotend
- Versterking op de elleboog
- Zachte en windwerende binnenkraag
- Veel praktische zakken
- Verborgene rits met klittenband aan de voorkant
- Trekkoord aan de onderkant voor afstelling om de wind buiten te houden
- Met ritsluiting aan de voorkant, wat mogelijkheden biedt voor bedrukking met een logo



20 165

1112-251

EXTEND WINTERJACK**Maat:** XS-6XL**Bovenstof:** 100% Polyester, 185 g/m²**Membrane:** PU coatingWP ≥ 20000 Pa / 15 < R_{et} ≤ 25 m² Pa/W**Behandeling:** Waterafstotend**Voering:** 100% Polyester**Was:**

- Wind- en waterafstotend
- Veel praktische zakken
- Versterking op de elleboog
- Zachte en windwerende binnenkraag
- Verborgene rits met klittenband aan de voorkant
- Met ritsluiting aan de voorkant, wat mogelijkheden biedt voor bedrukking met een logo
- Binnenzak met ritsluiting
- Trekkoord aan de onderkant voor afstelling om de wind buiten te houden





EXTEND

1112-251 // 2369-317



20

1111-251

EXTEND BLACKBERRY WINTERJACK

Maat: XS-4XL
Bovenstof: 100% Polyester, 185 g/m²
Membrane: PU coating
 WP ≥ 20000 Pa / 15 < R_{et} ≤ 25 m² Pa/W
Behandeling: Waterafstotend
Voering: 100% Polyester
Was:

- Winddicht en waterafstotend
- De achterzijde van het jack is verlengd zodat onderrug warm blijft
- Comfortabele microfleece in de kraag
- Versteving op centrale plekken
- Twee steekzakken met rits
- Praktische binnenzakken met ruimte voor gsm en opening voor snoertje
- Mouwen met elastiek en klittenbandsluiting
- Instelkoord aan de taille
- Ruimte voor firmanaam of-logo



20

41

53

1115-245

EXTEND WINTERJACK

Maat: XS-6XL
Bovenstof: 100% Polyamide, 200 g/m²
Membrane: TPU-membraan
 WP ≥ 20000 Pa / R_{et} ≤ 15 m² Pa/W
Behandeling: Waterafstotend
Voering: 100% Polyester
Was:

- Ademend
- Water- en winddicht
- Getapete naden voor volledige bescherming tegen water
- Verstelbare capuchon voor een optimale pasvorm
- Ruime borstzakken met ritsluiting
- Extra opening aan de zijkant
- Versterking op elleboog
- Voering van zachte vezelbont voor meer comfort
- Windvanger in de mouwen houdt de wind buiten
- Verborgen tweewegritssluiting met knopen aan de voorkant
- Met ritsluiting aan de voorkant, wat mogelijkheden biedt voor bedrukking met een logo
- Binnenzak met ritsluiting
- Trekkoord aan de onderkant voor afstelling om de wind buiten te houden





EXTEND

1115-245 // 2366-317



165

4204-935

EXTEND WINTEROVERALL

Maat: XS-6XL

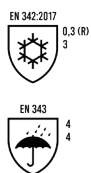
Bovenstof: 100% Polyester, 200 g/m²

Behandeling: Waterafstotend

Voering: 100% Polyester

Was:

- Wind- en waterdicht
- Met blinde tweezijdige ritssluiting en klittenbandsluiting aan de voorkant
- Met tweezijdige ritssluiting aan de buitenzijde van beide broekspijpen
- Veel functionele zakken
- Afneembare en verstelbare capuchon
- Verstelbare manchetten
- D-ring
- Ruimte voor firmanaam of -logo



20

4202-930

EXTEND WINTEROVERALL

Maat: XS-6XL

Bovenstof: 100% Polyester (Geregenereerd), 190 g/m²

Membrane: TPU-membraan

WP ≥ 20000 Pa / R_{et} ≤ 15 m² Pa/W

Behandeling: Waterafstotend

Voering: 100% Polyester

Was:

- Ripstop stof met mechanische stretch
- Ademend, wind- en waterdicht
- Getabete naden
- Verborgene rits- en klittenbandsluiting aan de voorkant
- Geribde delen bij de achterzijde van de lendenen, waardoor de pasvorm en bewegingsvrijheid optimaal zijn
- Veel functionele zakken
- Afneembare en verstelbare capuchon
- Ritssluiting aan de buitenzijde van beide broekspijpen
- Ruimte voor firmanaam of -logo
- Gerecyclede plastic flessen: 67





20

165

1114-229

EXTEND SOFTSHELL JACK**Maat:** XS-6XL**Bovenstof:** 100% Polyester, 300 g/m²**Behandeling:** Waterafstotend**Was:**

- Comfortabele microfleece in de kraag voor meer comfort
- Wind- en waterafstotend
- Veel praktische zakken
- Verborgene rits met klittenband aan de voorkant
- Een eenvoudig design biedt voldoende ruimte voor een bedrijfsnaam of -logo
- Trekkoord aan de onderkant voor afstelling om de wind buiten te houden



20

165

1265-229

EXTEND SOFTSHELL JACK**Maat:** XS-6XL**Bovenstof:** 100% Polyester, 300 g/m²**Behandeling:** Waterafstotend**Was:**

- Zachte fleece aan de binnenzijde van de kraag
- Praktisch en superzacht
- Zij- en borstzakken met ritsluiting
- Twee grote binnenzakken met klittenbandsluiting
- Instelkoord aan de taille
- Verstelbare manchetten
- Wind- en waterdicht
- Ruimte voor firmanaam of -logo



REPREVE



20

79

165

1454-328

EXTEND SOFTSHELL JACK**Maat:** XS-6XL**Bovenstof:** 100% Polyester (Geregenereerd), 300 g/m²**Membrane:** TPU-membraanWP ≥ 20000 Pa / 25 < R_{et} ≤ 40 m² Pa/W**Behandeling:** Waterafstotend**Was:**

- Zachte fleecce aan de binnenzijde
- Moderne pasvorm
- Elastische kwaliteit voor meer comfort en bewegingsvrijheid
- Water- en windafstotend
- Blinde rits aan de voorkant met YKK (High Temperature) nylon drukknopen
- Grote binnenzakken met klittenbandsluiting
- Buitenzakken met ritssluiting
- Voorgevormde mouwen voor optimale bewegingsvrijheid
- Eenvoudig om een ID-markering in de nek aan te brengen
- Mouwen met elastische windstoppers
- Verstelbare onderkant
- Reflecterende details voor meer zichtbaarheid
- Ruimte voor firmanaam of -logo
- Geschikt voor industrieel wassen
- Gerecyclede plastic flessen: 43



REPREVE



20

79

165

1452-328

EXTEND SOFTSHELLJACK VOOR DAMES**Maat:** XS-3XL**Bovenstof:** 100% Polyester (Geregenereerd), 300 g/m²**Membrane:** TPU-membraanWP ≥ 20000 Pa / 25 < R_{et} ≤ 40 m² Pa/W**Behandeling:** Waterafstotend**Was:**

- Zachte fleecce aan de binnenzijde
- Speciaal ontworpen voor vrouwen
- Water- en windafstotend
- Elastische kwaliteit voor meer comfort en bewegingsvrijheid
- Blinde rits aan de voorkant met YKK (High Temperature) nylon drukknopen
- Buitenzakken met ritssluiting
- Grote binnenzakken met klittenbandsluiting
- Voorgevormde mouwen voor optimale bewegingsvrijheid
- Eenvoudig om een ID-markering in de nek aan te brengen
- Mouwen met elastische windstoppers
- Verstelbare onderkant
- Reflecterende details voor meer zichtbaarheid
- Ruimte voor firmanaam of -logo
- Geschikt voor industrieel wassen
- Gerecyclede plastic flessen: 40





8022-136

EXTEND SWEATSHIRT**Maat:** XS-6XL**Bovenstof:** 70% Katoen / 30% Polyester, 320 g/m²**Behandeling:** Voorgekrompen**Was:**

- Geborstelde binnenkant voor meer comfort
- Ronde hals en lange mouwen
- Ribstof in de hals, in de taille en onder aan de mouwen
- Verstevigde naden
- De voorgekrompen stof zorgt ervoor dat het product vormvast is
- De elastaan in de ribstof behoudt zelfs na talloze wasbeurten zijn vorm
- Ruimte voor firmanaam of logo



9065-141

**EXTEND T-SHIRT
MET LANGE MOUWEN****Maat:** XS-4XL**Bovenstof:** 60% Katoen / 40% Polyester, 180 g/m²**Behandeling:** Voorgekrompen**Was:**

- Single jersey
- Behaaglijke stof
- Zachte ribstof in de boord
- Verstevigde naden
- De voorgekrompen stof zorgt ervoor dat het product vormvast is
- De elastaan in de ribstof behoudt zelfs na talloze wasbeurten zijn vorm
- Ruimte voor firmanaam of-logo





974-15801
D11



9054-559

EXTEND T-SHIRT

Maat: XS-6XL

Bovenstof: 60% Polyester / 40% Katoen, 160 g/m²

Behandeling: Voorgekrompen

Was:

- Single jersey
- Comfortabele ribstof in de boord
- Verstevigde schouder en neknaad
- De voorgekrompen stof zorgt ervoor dat het product vormvast is
- De elastaan in de ribstof behoudt zelfs na talloze wasbeurten zijn vorm
- Ruimte voor firmanaam of-logo



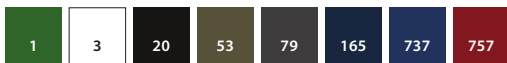
9054-559 // 2369-317



9045-178

EXTEND POLOSHIRT**Maat:** XS-6XL**Bovenstof:** 70% Katoen / 30% Polyester, 220 g/m²**Behandeling:** Voorgekrompen**Was:**

- Behaaglijke piqué stof
- Ribstof boord en ribstof manchetten
- Met verlengd rugpand
- Ton sur ton borduursel op de schouders
- Verstevigde naden
- De voorgekrompen stof zorgt ervoor dat het product vormvast is
- Ruimte voor firmanaam of-logo



9055-178

**EXTEND POLOSHIRT
MET BORSTZAK****Maat:** XS-6XL**Bovenstof:** 70% Katoen / 30% Polyester, 220 g/m²**Behandeling:** Voorgekrompen**Was:**

- Behaaglijke piqué stof
- Ribstof boord en ribstof manchetten
- Verlengd rugpand
- Zak op linkervoorpand
- Ton sur ton borduursel op de schouders
- Verstevigde naden
- De voorgekrompen stof zorgt ervoor dat het product vormvast is
- Ruimte voor firmanaam of-logo





1170-9120

ENTERPRISE PILOT JACK

- Maat:** XS-6XL
- Bovenstof:** 100% Polyester, 235 g/m²
- Membrane:** PU coating
- Behandeling:** Waterafstotend
- Voering:** 100% Polyester
- Was:**

- Teddyvoering en gewatteerde nylon houden u warm
- Met Oxford versteviging op schouders en mouwen
- Met diverse praktische zakken
- Verstelbare kraag
- Verdekte rits aan de voorzijde
- Tailleband met elastiek
- Winddicht en waterafstotend



1175-9120

**ENTERPRISE PILOT JACK
MET AFNEEMBARE MOUWEN**

- Maat:** XS-6XL
- Bovenstof:** 100% Polyester, 235 g/m²
- Membrane:** PU coating
- Behandeling:** Waterafstotend
- Voering:** 100% Polyester
- Was:**

- Dubbele knopenlijst met drukknopen en ritssluiting
- Met diverse praktische zakken
- Afneembare capuchon
- Ribstof in de mouwen
- Elastisch in tailleband
- Winddicht en waterafstotend
- Uitneembare binnenvoering (vest)





1211-9120

**ENTERPRISE PILOT JACK
MET REFLECTIEBANDEN**



Maat: S-6XL
Bovenstof: 100% Polyester, 235 g/m²
Membrane: PU coating
Behandeling: Waterafstotend
Voering: 100% Polyester

Was:

- Teddyvoering en gewatteerde nylon houden u warm
- Met Oxford versteviging op schouders en mouwen
- Met diverse praktische zakken
- Verstelbare kraag
- Verdekte rits aan de voorzijde
- Tailleband met elastiek
- Winddicht en waterafstotend
- Reflectiebanden

6



SAFETY



YOUR SAFETY IS OUR CONCERN

Uw veiligheid is onze zorg en om aan specifieke industriële behoeften te voldoen, is de gecertificeerde (EN ISO 20471) Safety-collectie onderverdeeld in drie categorieën: Safety, Safety Light en Safety Women. De kwaliteit en kenmerkende functionaliteit van ENGEL Workwear, in combinatie met een moderne pasvorm en een sportieve look, zijn kenmerkend voor alle categorieën. Het kan eenvoudig worden gecombineerd met de rest van de collectie werkkleding en voldoet aan de vereiste industriënormen en specificaties voor hi-vis werkkleding. Dankzij func-

tionele details, zoals de praktische op- en afklikbare gereedschapszakken, is het assortiment ontworpen om de werkdag zo veilig, efficiënt en comfortabel mogelijk te maken.

Stretch is een terugkerend thema in deze lijn, omdat alle broeken en het merendeel van de bovenkleding zijn gemaakt van rekbaar stof. De producten zijn gemaakt van 2-way FE-Super Stretch. De elastische vezels die in de stof zijn verwerkt, zorgen ervoor dat de kleding lekker zit. Elk product is daardoor flexibel, vormvast en volgt de bewegingen van het lichaam voor maximaal comfort.

We werken voortdurend aan een positieve bijdrage aan de globale klimaatuitdaging. Daarom hebben



we onder andere een collectie gelanceerd waarbij een groot deel van de producten is gemaakt van polyester, waardoor minder natuurlijke hulpbronnen nodig zijn. We gebruiken vezels afkomstig van materialen, zoals plastic flessen en post-industrieel afval. De vezels zijn 100% traceerbaar, wat garandeert dat onze producten het juiste type vezels en in de juiste hoeveelheden bevatten.

REPREVE® is de bekendste en betrouwbaarste vezel die gemaakt is van gerecyclede materialen, waaronder plastic flessen. REPREVE® is de enige biologische vezel met verificatie van U-Trust. Hiermee wordt gegarandeerd dat er aan de vereisten voor gerecycled materiaal wordt voldaan. Door de hele toeleveringsketen kan REPREVE® de unieke Fiber-

Print™-trackingtechnologie gebruiken om de producten te testen en op die manier zeker te zijn dat ze niet alleen REPREVE® bevatten maar ook in de juiste hoeveelheden.

WERKKLEDING VOOR DAMES

We hebben ook aan de vrouwen gedacht die fluorescerende werkkleding nodig hebben. We weten hoe belangrijk het is dat de kleding goed past en fijn is om te dragen en dat deze tegelijkertijd speciaal voor vrouwen is ontworpen. Onze Safety Women collectie is ontworpen voor vrouwen, waarbij de pasvorm en functionaliteit voorop staan. Een groot aantal producten is eveneens gemaakt van onze Safety Light stof, die voor 50% bestaat uit gerecycled polyester.



STANDARD 100 076-15801 DTI



60/RT 3279



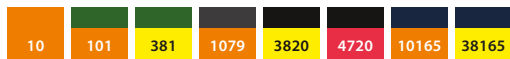
EN ISO 20471



TESTED AFTER



REPREVE



1544-314

SAFETY WERKJACK

Maat: XS-6XL**Bovenstof:** 56% Polyester (Geregeneerd) / 34% Elastomultiester / 10% Katoen, 285 g/m²**Behandeling:** Waterafstotend**Was:**

- Moderne pasvorm
- Stretch
- Comfortabel en flexibel
- Rits aan de voorkant
- Buitenzakken met ritssluiting
- De mouwen bevatten elastische windstoppers met duimgaten
- D-ring in rechterzak
- EN ISO 20471 Klasse 2
- Gerecyclede plastic flessen: 23



STANDARD 100 076-15801 DTI



60/RT 3279



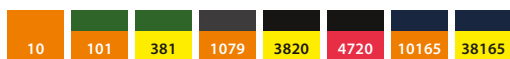
EN ISO 20471



TESTED AFTER



REPREVE

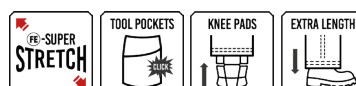


2544-314

SAFETY BROEK

Maat: 42-74 / 22-36**Bovenstof:** 56% Polyester (Geregeneerd) / 34% Elastomultiester / 10% Katoen, 285 g/m²**Behandeling:** Waterafstotend**Was:**

- Moderne pasvorm
- Stretch
- Comfortabel en flexibel
- Veel handige zakken, zoals dijbeenzakken met ritssluiting
- Knopen voor gemakkelijke bevestiging van holsterzakken
- Kniezak met versterking van CORDURA® en klittenbandsluiting
- Extra brede zoom zodat de beenlengte eenvoudig met 6 cm kan worden verlengd (4 cm bij korte binnenlengte)
- EN ISO 20471 Klasse 2
- Gerecyclede plastic flessen: 22





60/RT 3279



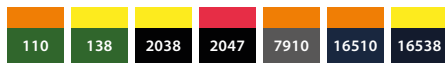
EN ISO 20471



TESTED AFTER



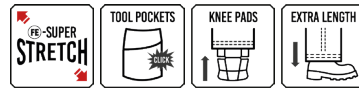
REPEVE



2546-314

SAFETY BROEK**Maat:** 42-74 / 22-36**Bovenstof:** 56% Polyester (Geregeneerd) / 34% Elastomultiester / 10% Katoen, 285 g/m²**Behandeling:** Waterafstotend**Was:**

- Moderne pasvorm
- Stretch
- Comfortabel en flexibel
- Veel handige zakken, zoals dijbeenzakken met ritsluiting
- Knopen voor gemakkelijke bevestiging van holsterzakken
- Kniezak met versterking van CORDURA® en klittenbandsluiting
- Extra brede zoom zodat de beenlengte eenvoudig met 6 cm kan worden verlengd (4 cm bij korte binnenlengte)
- EN ISO 20471 klasse 1
- Gerecyclede plastic flessen: 22



60/RT 3279



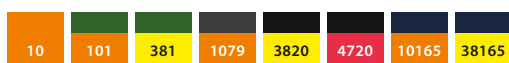
EN ISO 20471



TESTED AFTER



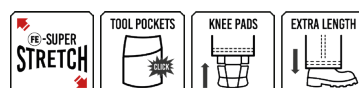
REPEVE



3544-314

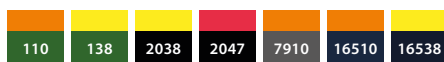
SAFETY AMERIKAANSE OVERALL**Maat:** 42-74 / 22-36**Bovenstof:** 56% Polyester (Geregeneerd) / 34% Elastomultiester / 10% Katoen, 285 g/m²**Behandeling:** Waterafstotend**Was:**

- Moderne pasvorm
- Stretch
- Comfortabel en flexibel
- Veel handige zakken, alle voorzien van rits
- Hoog rugpand met panelen aan de zijdes
- D-ring in klepzak
- Knopen voor gemakkelijke bevestiging van holsterzakken
- Kniezak met versterking van CORDURA® en klittenbandsluiting
- Extra brede zoom zodat de beenlengte eenvoudig met 6 cm kan worden verlengd (4 cm bij korte binnenlengte)
- EN ISO 20471 klasse 2
- Gerecyclede plastic flessen: 27





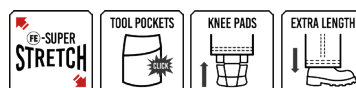
REPRÉVE



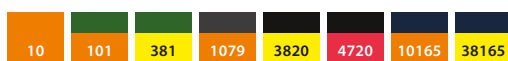
3546-314

SAFETY AMERIKAANSE OVERALL**Maat:** 42-74 / 22-36**Bovenstof:** 56% Polyester (Geregeneerd) / 34% Elastomultiester / 10% Katoen, 285 g/m²**Behandeling:** Waterafstotend**Was:**

- Moderne pasvorm
- Stretch
- Comfortabel en flexibel
- Veel handige zakken, alle voorzien van rits
- Hoog rugpand met panelen aan de zijdes
- D-ring in klepzak
- Knopen voor gemakkelijke bevestiging van holsterzakken
- Kniezak met versterking van CORDURA® en klittenbandsluiting
- Extra brede zoom zodat de beenlengte eenvoudig met 6 cm kan worden verlengd (4 cm bij korte binnenlengte)
- EN ISO 20471 klasse 1
- Gerecyclede plastic flessen: 27



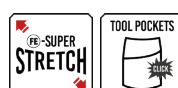
REPRÉVE

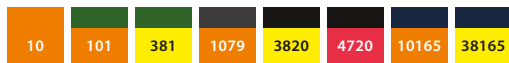


6546-314

SAFETY SHORTS**Maat:** 42-74**Bovenstof:** 56% Polyester (Geregeneerd) / 34% Elastomultiester / 10% Katoen, 285 g/m²**Behandeling:** Waterafstotend**Was:**

- Moderne pasvorm
- Stretch
- Comfortabel en flexibel
- Veel handige zakken, zoals dijbeenzakken met ritssluiting
- Knopen voor gemakkelijke bevestiging van holsterzakken
- EN ISO 20471 klasse 1
- Gerecyclede plastic flessen: 17

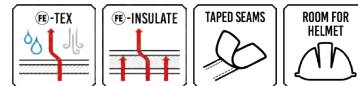




4946-930

SAFETY WINTEROVERALL**Maat:** XS-6XL**Bovenstof:** 100% Polyester (Geregenereerd), 190 g/m²**Membrane:** TPU-membraanWP ≥ 20000 Pa / R_{ret} ≤ 15 m² Pa/W**Behandeling:** Waterafstotend**Voering:** 100% Polyester**Was:**

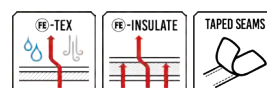
- Ripstop stof met mechanische stretch
- Ademend, wind- en waterdicht
- Getapete naden
- Blinde tweezijdige rits- en klittenbandsluiting aan de voorkant
- Weggewerkt geribbeld paneel aan de achterkant, voor een goede pasvorm en veel bewegingsvrijheid
- Veel functionele zakken
- Afneembare en verstelbare capuchon
- Tweezijdige ritsluiting aan de buitenzijde van beide broekspijpen
- Ritsluiting aan de voorkant, wat mogelijkheden biedt voor bedrukking
- EN ISO 20471 klasse 3
- Gerecyclede plastic flessen: 67



2946-930

SAFETY WINTERBROEK**Maat:** XS-6XL**Bovenstof:** 100% Polyester (Geregenereerd), 190 g/m²**Membrane:** TPU-membraanWP ≥ 20000 Pa / R_{ret} ≤ 15 m² Pa/W**Behandeling:** Waterafstotend**Voering:** 100% Polyester**Was:**

- Ripstop stof met mechanische stretch
- Ademende wind- en waterdichte winterbroek met getapete naden
- Twee voorzakken, met klittenband
- Lus met D-ring
- Extra hoog inzetstuk op de lende met verstelbaar elastiek in de taille
- 2-wegs ritsluiting in de pijpen die toegang biedt tot de inwendige bekleding
- Sneeuwvanger in de pijpen
- Knieversteviging
- EN ISO 20471 klasse 2
- Gerecyclede plastic flessen: 33

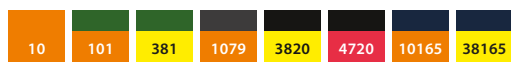




TESTED AFTER



REPERVE



1946-930

SAFETY WINTERJACK

Maat: XS-6XL**Bovenstof:** 100% Polyester (Geregenereerd), 190 g/m²**Membrane:** TPU-membraanWP ≥ 20000 Pa / R_{et} ≤ 15 m² Pa/W**Behandeling:** Waterafstotend**Voering:** 100% Polyester**Was:**

- Ripstop stof met mechanische stretch
- Ademend, wind- en waterdicht
- Getapete naden
- Blinde tweezijdige rits- en klittenbandsluiting aan de voorkant
- Buitenzakken met ritsluiting
- Windvanger aan de mouwen en onderzijde
- Afneembare en verstelbare capuchon
- Ritsluiting aan de voorkant, wat mogelijkheden biedt voor bedrukking
- D-ring in rechterzak
- EN ISO 20471 klasse 3
- Gerecyclede plastic flessen: 36



TESTED AFTER



REPERVE



1948-930

SAFETY WINTERJACK

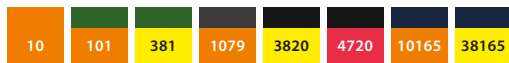
Maat: XS-6XL**Bovenstof:** 100% Polyester (Geregenereerd), 190 g/m²**Membrane:** TPU-membraanWP ≥ 20000 Pa / R_{et} ≤ 15 m² Pa/W**Behandeling:** Waterafstotend**Voering:** 100% Polyester**Was:**

- Mechanische stretch
- Ademend, wind- en waterdicht
- Getapete naden
- Blinde tweezijdige rits- en klittenbandsluiting aan de voorkant
- Buitenzakken met ritsluiting
- Windvanger aan de mouwen en onderzijde
- Afneembare en verstelbare capuchon
- Ritsluiting aan de voorkant, wat mogelijkheden biedt voor bedrukking
- D-ring in rechterzak
- EN ISO 20471 klasse 3
- Gerecyclede plastic flessen: 36





REPEVE



1246-930

SAFETY PILOT JACK

Maat: XS-6XL

Bovenstof: 100% Polyester (Geregenereerd), 190 g/m²

Membrane: TPU-membraan

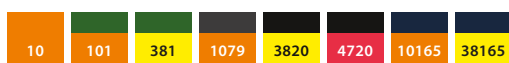
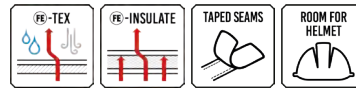
WP ≥ 20000 Pa / R_{et} ≤ 15 m² Pa/W

Behandeling: Waterafstotend

Voering: 100% Polyester

Was:

- Ripstop stof met mechanische stretch
- Ademend, wind - en waterdicht
- Getapete naden
- Blinde tweezijdige rits- en klittenbandsluiting aan de voorkant
- Buitenzakken met ritsluiting
- Afneembare en verstelbare capuchon
- Ritsluiting aan de voorkant, wat mogelijkheden biedt voor bedrukking
- D-ring in rechterzak
- EN ISO 20471 klasse 3
- Gerecyclede plastic flessen: 36



1247-935

SAFETY PILOT JACK

Maat: XS-6XL

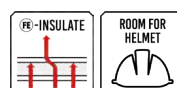
Bovenstof: 100% Polyester, 200 g/m²

Behandeling: Waterafstotend

Voering: 100% Polyester

Was:

- Water- en winddicht
- Blinde tweezijdige rits- en klittenbandsluiting
- Buitenzakken met ritsluiting
- Afneembare capuchon met reguleerventiel
- D-ring in de rechterzak
- Ritsluiting aan de voorkant, wat mogelijkheden biedt voor bedrukking
- EN ISO 20471 klasse 3





TESTED AFTER



REPRÉVE



1248-930

SAFETY PILOT JACK**Maat:** XS-6XL**Bovenstof:** 100% Polyester (Geregenereerd), 190 g/m²**Membrane:** TPU-membraanWP ≥ 20000 Pa / R_{et} ≤ 15 m² Pa/W**Behandeling:** Waterafstotend**Voering:** 100% Polyester**Was:**

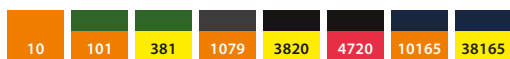
- Ripstop stof met mechanische stretch
- Ademend, wind - en waterdicht
- Getapete naden
- Blinde tweezijdige rits- en klittenbandsluiting aan de voorkant
- Buitenzakken met ritssluiting
- Afneembare en verstelbare capuchon
- Ritssluiting aan de voorkant, wat mogelijkheden biedt voor bedrukking
- D-ring in rechterzak
- EN ISO 20471 klasse 3
- Gerecyclede plastic flessen: 36



TESTED AFTER



REPRÉVE



1145-930

SAFETY PARKA SHELLJACK**Maat:** XS-6XL**Bovenstof:** 100% Polyester (Geregenereerd), 190 g/m²**Membrane:** TPU-membraanWP ≥ 20000 Pa / R_{et} ≤ 15 m² Pa/W**Behandeling:** Waterafstotend**Voering:** 100% Polyester**Was:**

- Ripstop stof met mechanische stretch
- Ademend, wind- en waterdicht met getapete naden
- Blinde tweezijdige rits- en klittenbandsluiting
- Kan gecombineerd worden met onderjassen 1192-236, 1159-158 en 5159-158
- Buitenzakken met ritssluiting
- Afneembare capuchon met reguleerventiel
- D-ring in de rechterzak
- Ritssluiting aan de voorkant, wat mogelijkheden biedt voor bedrukking
- EN ISO 20471 klasse 3
- Gerecyclede plastic flessen: 36





REPEVE



1146-930

SAFETY SHELLJACK

Maat: XS-6XL

Bovenstof: 100% Polyester (Geregenereerd), 190 g/m²

Membrane: TPU-membraan

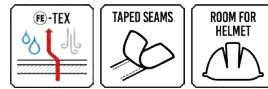
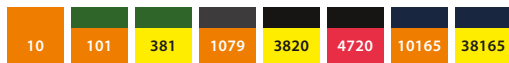
WP ≥ 20000 Pa / R_{et} ≤ 15 m² Pa/W

Behandeling: Waterafstotend

Voering: 100% Polyester

Was:

- Ripstop stof met mechanische stretch
- Ademend, wind - en waterdicht
- Getapete naden
- Blinde tweezijdige rits- en klittenbandsluiting aan de voorkant
- Kan worden gecombineerd met model 1192-236, 1159-158 en 5159-158 al binnenjas
- Buitenzakken met ritsluiting
- Afneembare en verstelbare capuchon
- Ritsluiting aan de voorkant, wat mogelijkheden biedt voor bedrukking
- Mesh voor meer comfort
- EN ISO 20471 klasse 3
- Gerecyclede plastic flessen: 36



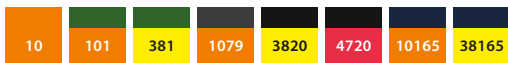
1146-930 // 1192-236



1159-158

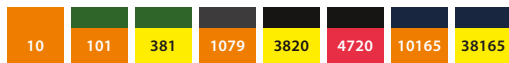
SAFETY GEWATTEERDE JACK**Maat:** XS-6XL**Bovenstof:** 100% Polyester (Geregenereerd), 160 g/m²**Behandeling:** Waterafstotend**Voering:** 100% Polyester**Was:**

- Ripstop stof met mechanische stretch
- Moderne pasvorm
- Kan worden gecombineerd met model 1146-930 en 1145-930 als binnenjas
- Reflecterende rits aan de voorkant
- Buitenzakken met ritssluiting
- Elastisch rand aan de taille
- De mouwen bevatten elastische windstoppers met duimgaten
- D-ring in rechterzak
- EN ISO 20471 klasse 2
- Gerecyclede plastic flessen: 21



1159-158 // 2544-314 // 8025-241 // 2547-319





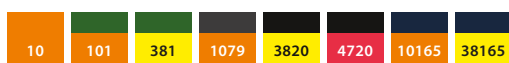
5159-158

SAFETY GEWATTEERD BODYWARMER**Maat:** XS-6XL**Bovenstof:** 100% Polyester (Geregenereerd), 160 g/m²**Behandeling:** Waterafstotend**Voering:** 100% Polyester**Was:**

- Zachte fleecce voor meer comfort
- Ripstop stof met mechanische stretch
- Moderne pasvorm
- Kan worden gecombineerd met model 1146-930 en 1145-930 als binnenvest
- Reflecterende rits aan de voorkant
- Buitenzakken met ritsluiting
- Elastische rand aan de onderzijde en bij de armpeningen
- D-ring in rechterzak
- EN ISO 20471 klasse 1
- Gerecyclede plastic flessen: 14



L-6XL kl. 10



1158-237

SAFETY SOFTSHELL JACK**Maat:** XS-6XL**Bovenstof:** 100% Polyester, 320 g/m²**Membrane:** TPU-membraanWP ≥ 20000 Pa / R_{et} > 40 m² Pa/W**Behandeling:** Waterafstotend**Was:**

- Zachte fleecce voor meer comfort
- Moderne pasvorm
- Winddicht en waterafstotend
- Comfortabel en flexibel
- Rekbaar kwaliteit
- Reflecterende rits aan de voorkant
- Buitenzakken met ritsluiting
- D-ring in rechterzak
- Elastisch rand aan de taille
- De mouwen bevatten elastische windstoppers met duimgaten
- EN ISO 20471 klasse 2
- EN ISO 20471 klasse 3 (L-6XL Kl. 10)



TESTED AFTER



1150-237

SAFETY SOFTSHELL JACK**Maat:** XS-6XL**Bovenstof:** 100% Polyester, 320 g/m²**Membrane:** TPU-membraanWP ≥ 20000 Pa / R_{et} > 40 m² Pa/W**Behandeling:** Waterafstotend**Was:**

- Moderne pasvorm
- Zachte fleecе voor meer comfort
- Winddicht en waterafstotend
- Comfortabel en flexibel
- Rekbaar kwaliteit
- Reflecterende rits aan de voorkant
- Buitenzakken met ritssluiting
- D-ring in rechterzak
- Elastisch rand aan de taille
- De mouwen bevatten elastische windstoppers met duimgaten
- EN ISO 20471 klasse 2



TESTED AFTER



5156-237

SAFETY SOFTSHELL VEST**Maat:** XS-6XL**Bovenstof:** 100% Polyester, 320 g/m²**Membrane:** TPU-membraanWP ≥ 20000 Pa / R_{et} > 40 m² Pa/W**Behandeling:** Waterafstotend**Was:**

- Moderne pasvorm
- Fleecе aan de binnenzijde en in de kraag
- Rekbaar kwaliteit
- Reflecterende rits aan de voorkant
- Buitenzakken met ritssluiting
- Binnenzakken met klittenbandsluiting
- Elastische rand in de mouwopening
- Hamerhouder aan beide zijden
- D-ring in rechterzak
- EN ISO 20471 klasse 1

OEKO
TEX
STANDARD
100
976-15801
DTI



RIS-3279-TOM



EN ISO 20471



TESTED AFTER

25
WASHES

REPEVE



8025-241

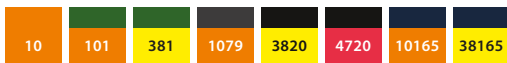
SAFETY SWEAT CARDIGAN

Maat: XS-6XL

Bovenstof: 100% Polyester (Geregenereerd), 250 g/m²

Was: 40

- Moderne pasvorm
- Geborstelde binnenkant voor meer comfort
- Reflecterende rits aan de voorkant
- Buitenzakken met ritsluiting
- Wafelstructuur op het voorpand en op de capuchon
- Met geribde mouwen en onderzijde
- Reflectiebanden met stretch voor meer bewegingsvrijheid
- Verstevigde naden
- EN ISO 20471 klasse 2
- Gerecyclede plastic flessen: 28





STANDARD 100

976-15801 DTI



EN ISO 20471

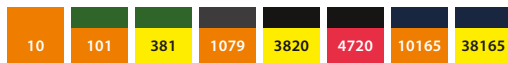


L-6XL Kl. 10

EN ISO 20471



TESTED AFTER



1192-236

SAFETY FLEECE JACK

Maat: XS-6XL**Bovenstof:** 100% Polyester, 270 g/m²**Behandeling:** Anti-pilling**Was:**

- Moderne pasvorm
- Kan worden gecombineerd met model 1146-930 en 1145-930 als binnenjas
- Reflecterende rits aan de voorkant
- Buitenzakken met ritssluiting
- Binnenzakken met klittenbandsluiting
- Elastische rand aan de onderzijde
- De mouwen bevatten elastische windstoppers met duimgaten
- Elastische voering voor meer bewegingsruimte
- D-ring in rechterzak
- EN ISO 20471 klasse 2
- EN ISO 20471 klasse 3 (L-6XL Kl. 10)



STANDARD 100

976-15801 DTI



60/RT 3279



EN ISO 20471



TESTED AFTER



REPEREVE



8021-241

SAFETY SWEATSHIRT

Maat: XS-6XL**Bovenstof:** 100% Polyester (Geregenereerd), 250 g/m²**Was:**

- Moderne pasvorm
- Geborstelde binnenkant voor meer comfort
- Met geribbelde hals, mouwen en onderzijde
- Reflectiebanden met stretch voor meer bewegingsvrijheid
- Verstevigde naden
- EN ISO 20471 klasse 3
- Gerecyclede plastic flessen: 29

OEKO
TEX
STANDARD
100
976-15801
DTI



60/RT 3279



EN ISO 20471



TESTED AFTER

25
WASHES

REPEVE



9545-182

SAFETY T-SHIRT MET LANGE MOUWEN

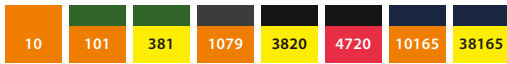
Maat: XS-6XL

Bovenstof: 55% Katoen / 45% Polyester
(Geregenereerd), 190 g/m²

Behandeling: Voorgekrompen

Was:

- Moderne pasvorm
- Gemaakt van comfortabele piqué-stof
- Katoen aan de binnenkant voor meer comfort
- Reflectiebanden met stretch voor meer bewegingsvrijheid
- Verstevigde naden
- EN ISO 20471 klasse 2
- Gerecyclede plastic flessen: 11





REPEVE



9555-195

SAFETY-T-SHIRT MET LANGE MOUWEN

Maat: XS-6XL

Bovenstof: 55% Viscose (Bamboe) / 45% Polyester (Geregenereerd), 180 g/m²

Was:

- Reflectoren voor meer zichtbaarheid en comfort
- Ademend lichtgewicht materiaal
- Zweetabsorberend materiaal
- Temperatuurregeling
- Viscose (bamboe) aan de binnenkant
- EN ISO 20471 klasse 2
- Gerecyclede plastic flessen: 11



REPEVE



9548-182

SAFETY GRANDAD T-SHIRT MET LANGE MOUWEN

Maat: XS-6XL

Bovenstof: 55% Katoen / 45% Polyester (Geregenereerd), 190 g/m²

Behandeling: Voorgekrompen

Was:

- Moderne pasvorm
- Gemaakt van comfortabele piqué-stof
- Katoen aan de binnenkant voor meer comfort
- Reflectiebanden met stretch voor meer bewegingsvrijheid
- Verstevigde naden
- Knopenlijst
- EN ISO 20471 klasse 3
- Gerecyclede plastic flessen: 10



GO/RT 3279



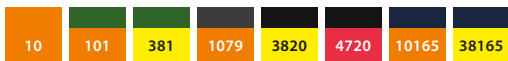
EN ISO 20471



TESTED AFTER



REPEVE



9544-182

SAFETY T-SHIRT

Maat: XS-6XL**Bovenstof:** 55% Katoen / 45% Polyester (Geregenereerd), 190 g/m²**Behandeling:** Voorgekrompen**Was:**

- Moderne pasvorm
- Gemaakt van comfortabele piqué-stof
- Katoen aan de binnenkant voor meer comfort
- Reflectiebanden met stretch voor meer bewegingsvrijheid
- Verstevigde naden
- EN ISO 20471 klasse 2
- Gerecyclede plastic flessen: 9



GO/RT 3279



EN ISO 20471



TESTED AFTER



REPEVE



9554-195

SAFETY T-SHIRT

Maat: XS-6XL**Bovenstof:** 55% Viscose (Bamboe) / 45% Polyester (Geregenereerd), 180 g/m²**Was:**

- Reflectoren voor meer zichtbaarheid en comfort
- Ademend lichtgewicht materiaal
- Zweetabsorberend materiaal
- Temperatuurregeling
- Viscose (bamboe) aan de binnenkant
- EN ISO 20471 klasse 2
- Gerecyclede plastic flessen: 9





STANDARD 100
076-15801
DTI



60/RT 3279



EN ISO 20471



TESTED AFTER



REPEVE



9546-182

SAFETY POLOSHIRT

Maat: XS-6XL

Bovenstof: 55% Katoen / 45% Polyester
(Geregenereerd), 190 g/m²

Behandeling: Voorgekrompen

Was:

- Moderne pasvorm
- Comfortabele piqué-stof
- Katoen aan de binnenzijde voor meer comfort
- Knoopsluiting en een geribde kraag
- Verstevigde naden
- EN ISO 20471 klasse 2
- Gerecyclede plastic flessen: 9



STANDARD 100
076-15801
DTI

60/RT 3279



EN ISO 20471



TESTED AFTER



7011-194

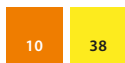
SAFETY OVERHEMD

Maat: 37/38-49/50

Bovenstof: 50% Katoen / 50% Polyester, 195 g/m²

Was:

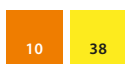
- Twee borstzakken
- De zakken hebben meerdere compartimenten en o.a. een insteek voor potloden of pennen
- Verstelbare manchetten
- EN ISO 20471 klasse 3



8041-253

SAFETY SWEATSHIRT**Maat:** XS-6XL**Bovenstof:** 65% Polyester / 35% Katoen, 290 g/m²**Was:**

- Geborstelde binnenkant voor meer comfort
- Opgenaaide reflecterende banden
- Met geribde kraag, mouwen en onderzijde
- EN ISO 20471 klasse 3



9541-151

**SAFETY T-SHIRT
MET BORSTZAK****Maat:** XS-6XL**Bovenstof:** 100% Polyester, 140 g/m²**Was:**

- Gemaakt van lichtgewicht materiaal
- Opgenaaide reflecterende banden
- Zak op de linkerborst
- Met geribde kraag
- EN ISO 20471 klasse 2





STANDARD 100
076-15801
DTI

EN ISO 20471



TESTED AFTER

25
WASHES



10

38

5032-240

SAFETY WEGENVEST

Maat: XS/S-3XL/4XL

Bovenstof: 100% Polyester, 130 g/m²

Was:

- Licht en comfortabel
- Klittenbandsluiting
- Reflecterende banden rond het middel en op de schouders
- EN ISO 20471 klasse 2



STANDARD 100
076-15801
DTI

60/RT 3279



EN ISO 20471



TESTED AFTER

25
WASHES



10

38

5030-240

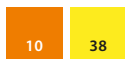
SAFETY WEGENVEST MET RITS

Maat: XS/S-3XL/4XL

Bovenstof: 100% Polyester, 130 g/m²

Was:

- Rits aan de voorkant
- ID-kaarhouder
- Lus voor walkie talkie / gasalarm
- Twee grote zakken aan de buitenkant, afsluitbaar met klittenband
- Reflecterende banden rond het middel en op de schouders
- EN ISO 20471 klasse 2

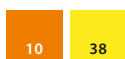


5031-240

SAFETY WEGENVEST MET MOUWEN

Maat: XS/S-3XL/4XL**Bovenstof:** 100% Polyester, 130 g/m²**Was:**

- Korte mouwen
- Klittenbandsluiting
- Reflecterende in banden rond het middel, mouwen en op de schouders
- Twee grote zakken aan de buitenkant, afsluitbaar met klittenband
- EN ISO 20471 klasse 3

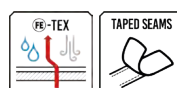


1916-218

SAFETY REGENPAK

Maat: XS-4XL**Bovenstof:** 100% Polyester, 140 g/m²**Membrane:** PU coatingWP ≥ 13000 Pa / R_{ret} > 40 m² Pa/W**Behandeling:** Waterafstotend**Was:**

- Getapete naden
- Reflectieband rondom de mouwen, middel en broekspijpen voor betere zichtbaarheid
- Het jack heeft een ritsluiting aan de voorzijde, twee voorzakken, verstelbare capuchon die kan worden opgerold, afstelbaarheid aan de onderzijde van het jack en de uiteinden van de mouwen
- De broek heeft elastiek in de taille, intasten naar broekzakken, verstelbaar aan de onderzijde van de broekspijpen
- EN ISO 20471 klasse 3 (Jack)
- EN ISO 20471 klasse 2 (Broek)





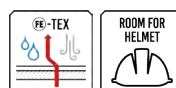
TESTED AFTER



1921-102

SAFETY REGENJACK**Maat:** XS-6XL**Bovenstof:** 100% Polyester, 240 g/m²**Membrane:** PU coatingWP ≥ 20000 Pa / R_{et} > 40 m² Pa/W**Behandeling:** Waterafstotend**Was:**

- Gelaste naden
- Ventilatie op de rug
- Afneembare capuchon met koordje
- Verstelbare mouwen
- Functionele zakken
- EN ISO 20471 klasse 3



TESTED AFTER



2921-102

SAFETY REGENBROEK**Maat:** XS-6XL**Bovenstof:** 100% Polyester, 240 g/m²**Membrane:** PU coatingWP ≥ 20000 Pa / R_{et} > 40 m² Pa/W**Behandeling:** Waterafstotend**Was:**

- Gelaste naden
- Verstelbaar elastiek in de taille.
- Functionele duimstokzak
- Broekspijpbreedte is verstelbaar
- EN ISO 20471 klasse 2





SAFETY

1921-102 // 2921-102



STANDARD 100 076-15801 DTI



60/RT 3279



EN ISO 20471



TESTED AFTER



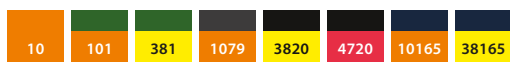
REPREVE



1545-319

SAFETY LIGHT WERKJACK**Maat:** XS-6XL**Bovenstof:** 50% Polyester (Geregeneerd) / 40% Katoen / 10% Polyester, 245 g/m²**Behandeling:** Waterafstotend**Was:**

- Moderne pasvorm
- Slijtvaste en lichte stof
- Hoge kraag en verlengd rugpand
- Buitenzakken met ritsluiting
- D-ring in rechterzak
- EN ISO 20471 klasse 2
- Gerecyclede plastic flessen: 20



STANDARD 100 076-15801 DTI



60/RT 3279



EN ISO 20471



TESTED AFTER



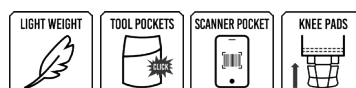
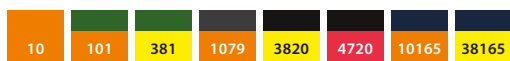
REPREVE



2545-319

SAFETY LIGHT BROEK**Maat:** 42-74 / 22-36 / 90-114**Bovenstof:** 50% Polyester (Geregeneerd) / 40% Katoen / 10% Polyester, 245 g/m²**Behandeling:** Waterafstotend**Was:**

- Moderne pasvorm
- Slijtvaste en lichte stof
- Veel functionele zakken, onder meer voor een duimstok en scanner
- Elastiek in de achterop geeft voor een goede pasvorm
- Knopen voor gemakkelijke bevestiging van holsterzakken
- Kniezak met versterking van CORDURA® en klittenbandsluiting
- EN ISO 20471 klasse 2
- Gerecyclede plastic flessen: 19





60/RT 3279



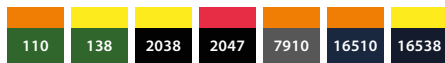
EN ISO 20471



TESTED AFTER



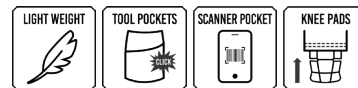
REPEVE



2547-319

SAFETY LIGHT BROEK**Maat:** 42-74 / 22-36 / 90-114**Bovenstof:** 50% Polyester (Geregenereerd) / 40% Katoen / 10% Polyester, 245 g/m²**Behandeling:** Waterafstotend**Was:**

- Moderne pasvorm
- Slijtvaste en lichte stof
- Veel functionele zakken, onder meer een zak voor een scanner
- Elastiek in de achterop geeft voor een goede pasvorm
- Knopen voor gemakkelijke bevestiging van holsterzakken
- Kniezak met versterking van CORDURA® en klittenbandsluiting
- EN ISO 20471 klasse 1
- Gerecyclede plastic flessen: 19



60/RT 3279



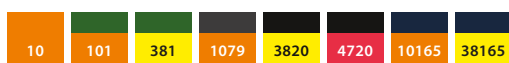
EN ISO 20471



TESTED AFTER



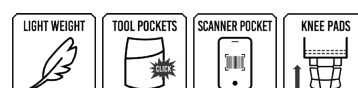
REPEVE



3545-319

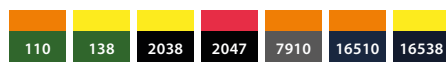
SAFETY LIGHT AMERIKAANSE OVERALL**Maat:** 42-74 / 22-36 / 90-114**Bovenstof:** 50% Polyester (Geregenereerd) / 40% Katoen / 10% Polyester, 245 g/m²**Behandeling:** Waterafstotend**Was:**

- Moderne pasvorm
- Slijtvaste en lichte stof
- Elastiek in de achterop geeft voor een goede pasvorm
- Hoog rugpand met geribde panelen aan de taille
- Veel handige zakken, onder meer een zak voor een scanner
- Verstelbare bretels
- Knopen voor gemakkelijke bevestiging van holsterzakken
- Kniezak met versterking van CORDURA® en klittenbandsluiting
- D-ring in klepzak
- EN ISO 20471 klasse 2
- Gerecyclede plastic flessen: 23





REPREVE

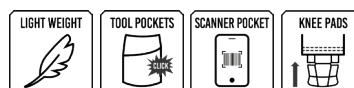


3547-319

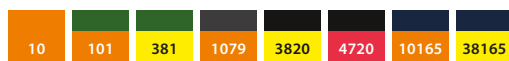
SAFETY LIGHT AMERIKAANSE OVERALL

Maat: 42-74 / 22-36 / 90-114**Bovenstof:** 50% Polyester (Geregeneerd) / 40% Katoen / 10% Polyester, 245 g/m²**Behandeling:** Waterafstotend**Was:**

- Moderne pasvorm
- Slijtvaste en lichte stof
- Elastiek in de achterop geeft voor een goede pasvorm
- Hoog ruggand met geribde panelen aan de taille
- Veel handige zakken, onder meer een zak voor een scanner
- Verstelbare bretels
- Knopen voor gemakkelijke bevestiging van holsterzakken
- Kniezak met versterking van CORDURA® en klittenbandsluiting
- D-ring in klepzak
- EN ISO 20471 klasse 1
- Gerecyclede plastic flessen: 23



REPREVE

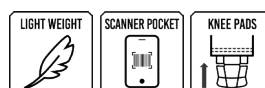


4545-319

SAFETY LIGHT OVERALL

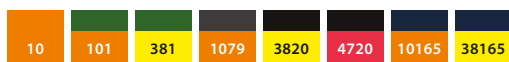
Maat: XS-6XL**Bovenstof:** 50% Polyester (Geregeneerd) / 40% Katoen / 10% Polyester, 245 g/m²**Behandeling:** Waterafstotend**Was:**

- Moderne pasvorm
- Slijtvaste en lichte stof
- Elastiek in de achterop geeft voor een goede pasvorm
- Verstelbare manchetten
- Veel functionele zakken, onder meer een zak voor een scanner
- Schuine zakken, voorzien van doorsteekzakken om bijuw eigen broek kunt komen
- Kniezak met versterking van CORDURA® en klittenbandsluiting
- EN ISO 20471 klasse 3
- Gerecyclede plastic flessen: 37





REPEVE



6544-319

SAFETY LIGHT 3/4 BROEK

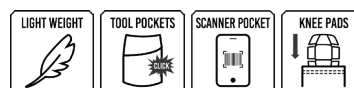
Maat: 42-74

Bovenstof: 50% Polyester (Geregenereerd) / 40% Katoen / 10% Polyester, 245 g/m²

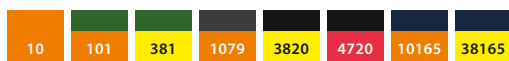
Behandeling: Waterafstotend

Was:

- Moderne pasvorm
- Slijtvaste en lichte stof
- Elastiek in de achterop geeft voor een goede pasvorm
- Veel handige zakken, onder meer een zak voor een scanner
- Knopen voor gemakkelijke bevestiging van holsterzakken
- Kniezak met versterking van CORDURA® en klittenbandsluiting
- EN ISO 20471 klasse 1
- Gerecyclede plastic flessen: 16



REPEVE



6545-319

SAFETY LIGHT SHORTS

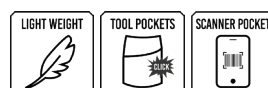
Maat: 42-74

Bovenstof: 50% Polyester (Geregenereerd) / 40% Katoen / 10% Polyester, 245 g/m²

Behandeling: Waterafstotend

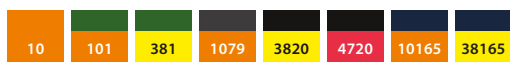
Was:

- Moderne pasvorm
- Slijtvaste en lichte stof
- Elastiek in de achterop geeft voor een goede pasvorm
- Veel handige zakken, onder meer een zak voor een scanner
- Knopen voor gemakkelijke bevestiging van holsterzakken
- EN ISO 20471 klasse 1
- Gerecyclede plastic flessen: 14





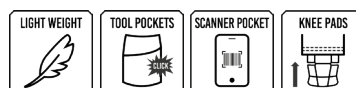
REPREVE



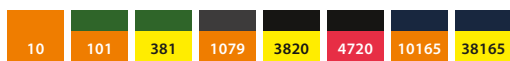
2543-319

SAFETY LIGHT DAMESBROEK**Maat:** 34-48**Bovenstof:** 50% Polyester (Geregenereerd) / 40% Katoen / 10% Polyester, 245 g/m²**Behandeling:** Waterafstotend**Was:**

- Speciaal ontworpen voor vrouwen
- Slijtvaste en lichte stof
- Veel functionele zakken, onder meer voor een duimstok en scanner
- Elastiek in de achterop geeft voor een goede pasvorm
- Knopen voor gemakkelijke bevestiging van holsterzakken
- Kniezak met versterking van CORDURA® en klittenbandsluiting
- EN ISO 20471 Klasse 2
- Gerecyclede plastic flessen: 19



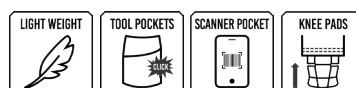
REPREVE



3543-319

SAFETY LIGHT DAMES AMERIKAANSE OVERALL**Maat:** 34-48**Bovenstof:** 50% Polyester (Geregenereerd) / 40% Katoen / 10% Polyester, 245 g/m²**Behandeling:** Waterafstotend**Was:**

- Speciaal ontworpen voor vrouwen
- Slijtvaste en lichte stof
- Elastiek in de achterop geeft voor een goede pasvorm
- Hoog ruggand met geribde panelen aan de taille
- Veel handige zakken, onder meer een zak voor een scanner
- Verstelbare bretels
- Knopen voor gemakkelijke bevestiging van holsterzakken
- Kniezak met versterking van CORDURA® en klittenbandsluiting
- D-ring in klepzak
- EN ISO 20471 Klasse 2
- Gerecyclede plastic flessen: 23





L-3XL kl. 10



REPEVE

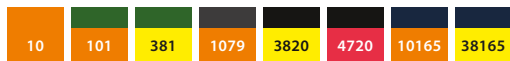


1943-930

SAFETY DAMES WINTERJACK

Maat: XS-3XL**Bovenstof:** 100% Polyester (Geregenereerd), 190 g/m²**Membrane:** TPU-membraanWP ≥ 20000 Pa / R_{ret} ≤ 15 m² Pa/W**Behandeling:** Waterafstotend**Voering:** 100% Polyester**Was:**

- Ripstop stof met mechanische stretch
- Speciaal ontworpen voor vrouwen
- Ademend, wind - en waterdicht
- Blinde tweezijdige rits- en klittenbandsluiting aan de voorkant
- Afneembare en verstelbare capuchon
- Windvanger aan de mouwen en onderzijde
- Ritssluiting aan de voorkant, wat mogelijkheden biedt voor bedrukking
- D-ring in rechterzak
- EN ISO 20471 klasse 2
- EN ISO 20471 klasse 3 (L-3XL Kl. 10)
- Gerecyclede plastic flessen: 36





TESTED AFTER

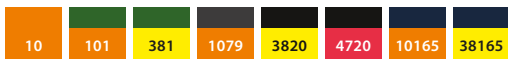


1156-237

SAFETY DAMES SOFTSHELL JACK

Maat: XS-3XL**Bovenstof:** 100% Polyester, 320 g/m²**Membrane:** TPU-membraanWP ≥ 20000 Pa / R_{et} > 40 m² Pa/W**Behandeling:** Waterafstotend**Was:**

- Zachte fleecе voor meer comfort
- Speciaal ontworpen voor vrouwen
- Winddicht en waterafstotend
- Comfortabel en flexibel
- Rekbaar kwaliteit
- Reflecterende rits aan de voorkant
- Buitenzakken met ritssluiting
- D-ring in rechterzak
- Elastisch rand aan de taille
- De mouwen bevatten elastische windstoppers met duimgaten
- EN ISO 20471 klasse 2



TESTED AFTER



REPEREVE

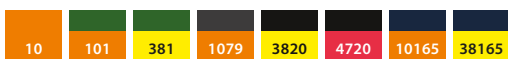


8027-241

SAFETY DAMES SWEAT CARDIGAN

Maat: XS-3XL**Bovenstof:** 100% Polyester (Geregenereerd), 250 g/m²**Was:**

- Speciaal ontworpen voor vrouwen
- Geborstelde binnenkant voor meer comfort
- Reflecterende rits aan de voorkant
- Buitenzakken met ritssluiting
- Wafelstructuur op het voorpand en op de capuchon
- Geribde mouwen en onderzijde
- Reflectiebanden met stretch voor meer bewegingsvrijheid
- Verstevigde naden
- EN ISO 20471 klasse 2
- Gerecyclede plastic flessen: 31





REPEVE



9543-182

SAFETY DAMES T-SHIRT MET LANGE MOUWEN

Maat: XS-3XL

Bovenstof: 55% Katoen / 45% Polyester
(Geregenereerd), 190 g/m²

Behandeling: Voorgekrompen

Was:

- Speciaal ontworpen voor vrouwen
- Gemaakt van comfortabele piqué-stof
- Katoen aan de binnenkant voor meer comfort
- Reflectiebanden met stretch voor meer bewegingsvrijheid
- Verstevigde naden
- EN ISO 20471 klasse 2
- Gerecyclede plastic flessen: 9



REPEVE



9542-182

SAFETY DAMES T-SHIRT

Maat: XS-3XL

Bovenstof: 55% Katoen / 45% Polyester
(Geregenereerd), 190 g/m²

Behandeling: Voorgekrompen

Was:

- Speciaal ontworpen voor vrouwen
- Gemaakt van comfortabele piqué-stof
- Katoen aan de binnenkant voor meer comfort
- Reflectiebanden met stretch voor meer bewegingsvrijheid
- Verstevigde naden
- EN ISO 20471 klasse 2
- Gerecyclede plastic flessen: 8

EN ISO 20471

Wordt bijvoorbeeld gebruikt in de wegenbouw, bij spoorwerkzaamheden en op bouwterreinen waar de zichtbaarheid van personen belangrijk is.

De reflectieproducten van ENGEL zijn gecertificeerd als "waarschuwingsproducten met hoge zichtbaarheid" zoals vastgelegd in EN ISO 20471. EN ISO 20471 is een Europese norm met eisen voor reflectiekleding die de drager ervan zichtbaar moet maken in gevaarlijke situaties bij daglicht, bij voertuigverlichting en in het donker. Ook functionele eisen met betrekking tot de kleur en retroreflectie, alsook minimaal oppervlak en verdeling en plaatsing van het reflecterende materiaal maken deel uit van deze norm.

De classificatie bestaat uit drie klassen en houdt rekening met het oppervlak van het fluorescerende en reflecterende materiaal. Producten van klasse 3 hebben de hoogste zichtbaarheid en die van klasse 1 de laagste. De keuze voor een product uit klasse 1, 2 of 3 om een persoon te beschermen, hangt af van het toepassingsgebied. Een van de belangrijkste criteria daarbij is de zichtbaarheid ter plaatse. Daarom moet een risicoanalyse van de verschillende risicogroepen worden gemaakt. Wanneer verschillende taken moeten worden uitgevoerd of in geval van twijfel, wordt er aangeraden om kleding van klasse 3 te dragen.

PICTOGRAM

De kleding is voorzien van een nieuw pictogram. Het pictogram geeft aan volgens welke klasse het kledingstuk is getest en gecertificeerd in overeenstemming met EN ISO 20471.

VERANTWOORDELIJKHEID EN CONTROLE

De naleving van de normen wordt door de overheid gecontroleerd. De werkgever is verplicht om de voorgeschreven reflectiekleding ter beschikking te stellen.

GEBRUIKSAANWIJZING

- Reflectiekleding moet altijd gesloten gedragen worden zodat de reflectorbanden niet worden onderbroken.
- De reflectorbanden op de broek mogen niet worden bedekt, bv. door laarzen.
- De was- en onderhoudsinstructies moeten worden gerespecteerd.
- Als meerdere kledingstukken volgens de norm EN ISO 20471 worden gedragen, verhoogt de zichtbaarheid dankzij het fluorescerende en reflecterende materiaal.

KLEDING VAN KLASSE 3 "HOOG RISICO / PASSIEF"

Bij werkzaamheden aan straten, sporen of bouwterreinen met of zonder scheiding met het verkeer. Op plaatsen met een normale rijnsnelheid > 60 km/u moet kleding van klasse 3 worden gedragen.

KLEDING VAN KLASSE 2 "HOOG RISICO / PASSIEF"


Bij werkzaamheden aan straten, sporen of bouwterreinen die zijn afgescheiden van het verkeer. Op plaatsen met een normale rijnsnelheid van < 60 km/u kan kleding van klasse 2 worden gedragen.

KLEDING VAN KLASSE 2 "MIDDEL RISICO / ACTIEF"

Bezoekers die niet aan de installaties werken, kunnen kleding van klasse 2 dragen in de gevarengroep "middelhoog" bij een rijnsnelheid van minder dan 60 km/u.

KLEDING VAN KLASSE 1 "HOOG RISICO / PASSIEF"

Bij werkzaamheden aan straten, sporen of bouwterreinen die zijn afgescheiden van het verkeer. Op plaatsen met een normale rijnsnelheid van < 30 km/u kan kleding van klasse 1 worden gedragen.

KLASSE	FLUORESC. MATERIAAL	REFLEX MATERIAAL	CERTIFI-CAAT
Klasse 3	0.8 m ²	0.2 m ²	
Klasse 2	0.5 m ²	0.13 m ²	
Klasse 1	0.14 m ²	0.10 m ²	

Dit product stemt overeen met Verordening (EU) 2016/425 de Raad. ENGEL beschermende kleding is goedgekeurd door

EU-notified body no. 0161:

Aitex Textile Research Institute

Plaza Emilio Sala, 1 · ES-03801 Alcoi (Alicante) · Spain

EU-notified body no. 0200:

Force Certification A/S

Park Alle 345 · DK-2605 Brøndby · Denmark

**VEEL VAN ONZE PRODUCTEN ZIJN SAMEN GECERTIFICEERD
OM OP DIE MANIER EEN HOGERE CLASSIFICATIE TE BEREIKEN**


2543-319	2544-314	2545-319	2546-314	2547-319	2921-102	2946-930	3543-319	3544-314	3545-319	3546-314	3547-319	6544-319	6545-319	6546-314	
3	3	3	3	3	3	3	3	3	3	3	3	3	3	3	1145-930
3	3	3	3	3	3	3	3	3	3	3	3	3	3	3	1146-930
2	2	2	2	2	2	2	2	2	2	2	2	2	2	2	1150-237
3	2	2	2	2	2	2	3	2	2	2	2	2	2	2	1156-237
2	3	3	2	3	2	2	2	3	3	2	2	2	2	2	1158-237
2	3	3	3	3	2	2	2	3	3	2	2	2	2	2	1159-158
2	3	3	3	3	2	2	2	3	3	3	2	2	2	2	1192-236
3	3	3	3	3	3	3	3	3	3	3	3	3	3	3	1246-930
3	3	3	3	3	3	3	3	3	3	3	3	3	3	3	1247-935
3	3	3	3	3	3	3	3	3	3	3	3	3	3	3	1248-930
2	3	3	3	2	2	2	2	2	2	2	2	2	2	2	1544-314
2	2	3	2	3	2	2	2	2	2	2	2	2	2	2	1545-319
3	3	3	3	3	3	3	3	3	3	3	3	3	3	3	1921-102
3	2	2	2	2	2	2	3	2	2	2	2	2	2	2	1943-930
3	3	3	3	3	3	3	3	3	3	3	3	3	3	3	1946-930
3	3	3	3	3	3	3	3	3	3	3	3	3	3	3	1948-930
2	2	2	2	2	2	2	2	2	2	2	2	2	2	2	5030-240
3	3	3	3	3	3	3	3	3	3	3	3	3	3	3	5031-240
3	3	3	3	3	3	3	3	3	3	3	3	3	3	3	5032-240
1	2	2	1	2	2	2	2	2	2	1	1	1	1	1	5156-237
1	2	2	1	2	2	2	2	2	2	1	1	1	1	1	5159-158
3	3	3	3	3	3	3	3	3	3	3	3	3	3	3	7011-194
3	3	3	3	3	3	3	3	3	3	3	3	3	3	3	8021-241
2	3	3	3	3	2	2	2	3	3	3	2	2	2	2	8025-241
2	2	2	2	2	2	2	2	2	2	2	2	2	2	2	8027-241
3	3	3	3	3	3	3	3	3	3	3	3	3	3	3	8041-253
2	3	2	2	2	2	2	2	3	2	2	2	2	2	2	9541-151
2	3	2	2	2	2	2	2	2	2	2	2	2	2	2	9542-182
2	3	2	2	2	2	2	2	2	2	2	2	2	2	2	9543-182
2	2	3	2	2	2	2	2	2	2	2	2	2	2	2	9544-182
2	3	3	3	3	2	2	2	2	2	2	2	2	2	2	9545-182
2	2	2	2	2	2	2	2	2	2	2	2	2	2	2	9546-182
3	3	3	3	3	3	3	3	3	3	3	3	3	3	3	9548-182
2	2	2	2	2	2	2	2	2	2	2	2	2	2	2	9554-195
2	2	2	2	2	2	2	2	2	2	2	2	2	2	2	9555-195

Klasse 3 kan afzonderlijk worden gedragen

1145-930 • 1146-930 • 1246-930 • 1247-935 • 1248-9360
 1916-218 • 1921-102 • 1946-930 • 1948-9360 • 4545-319
 4946-930 • 5031-240 • 5032-240 • 7011-194 • 8021-241
 8041-253 • 9548-182

1158-237
 1192-236 } Kl. 10 L-6XL

1943-930 Kl. 10 L-3XL



SAFETY



ONTWORPEN OM TE BESCHERMEN IN EXTREME OMGEVINGEN

De ENGEL Safety+-collectie is een werkkledinglijn met een hoge bescherming met de compromisloze kwaliteit en kenmerkende functionaliteit van ENGEL. De collectie is grondig getest op veiligheidsnormen, zodat de gebruikte stoffen en het ontwerp van elk kledingstuk 100% voldoen aan de veiligheidsspecificaties.



SAFETY+



1320-188

SAFETY+ WERKJACK**Maat:** XS-6XL**Bovenstof:** 32% Modacryl / 30% Polyester / 20% Aramide / 17% Viscose / 1% Antistatische vezel, 320 g/m²**Was:** 60

- Hoge kraag die de nek beschermt
- Lussen aan de voorzijde voor het bevestigen van gasalarm
- Verborgene rits en klittenbandsluiting aan de voorkant
- Buitenzakken met rits
- D-ring voor ID-kaart in rechterzak
- Verstelbare manchetten met klittenbandsluiting
- Doordachte en functionele details op de zakken en naden, die ervoor zorgen dat vonken zich niet vastzetten
- Antistatische eigenschappen
- Vlamvertragende vezels
- Inherent materiaal dat na het wassen vlamvertragend blijft
- Geschikt voor industrieel wassen

20

165

1320-188 // 2320-188



20 165

2320-188

SAFETY+ WERKBROEK**Maat:** 42-74 / 22-36 / 90-114**Bovenstof:** 32% Modacryl / 30% Polyester / 20% Aramide / 17% Viscose / 1% Antistatische vezel, 320 g/m²**Was:**

- Elastische tailleband voor een goede pasvorm
- Achterzakken met flap en klittenbandsluiting
- Dijbeenzak met extra apart telefoonvak
- Duimstokzak met klep
- Ergonomisch gevormde knieën voor een betere pasvorm
- Doordachte en functionele details op de zakken en naden, die ervoor zorgen dat vonken zich niet vastzetten
- Antistatisch
- Vlamvertragend materiaal
- Inherent materiaal dat vlamvertragend blijft na het wassen
- Geschikt voor industrieel wassen



20 165

3320-188

SAFETY+ AMERIKAANSE OVERALL**Maat:** 42-74 / 22-36 / 90-114**Bovenstof:** 32% Modacryl / 30% Polyester / 20% Aramide / 17% Viscose / 1% Antistatische vezel, 320 g/m²**Was:**


- Klepzak en klittenbandsluiting
- Brede elastiek aan de achterkant en verstelbare bretels voor een optimale pasvorm
- Elastiek in de taille aan de achterkant voor een goede pasvorm
- Achterzakken met flap en klittenbandsluiting
- Dijbeenzak met apart vak voor mobiele telefoon
- Steekzakken aan de zijanten
- Duimstokzak met klep
- Ergonomisch gevormde knieën voor meer bewegingsvrijheid
- Doordachte en functionele details op de zakken en naden, die ervoor zorgen dat vonken zich niet vastzetten
- Antistatisch
- Vlamvertragend materiaal
- Inherent materiaal dat vlamvertragend blijft na het wassen
- Geschikt voor industrieel wassen





20 165

4320-188

SAFETY+ OVERALL**Maat:** XS-6XL**Bovenstof:** 32% Modacryl / 30% Polyester / 20% Aramide / 17% Viscose / 1% Antistatische vezel, 320 g/m²**Was:** 

- Hoge kraag om uw nek te beschermen
- Lussen aan de voorzijde voor het bevestigen van gasalarm
- Verborgens rits en klittenbandsluiting aan de voorkant
- Klittenbandverstelling aan de polsen om de mouw op zijn plaats te houden
- Dijbeenzak met apart vak voor mobiele telefoon
- Duimstokzak met klep
- Doordachte en functionele details op de zakken en naden, die ervoor zorgen dat vonken zich niet vastzetten
- Ergonomisch gevormde knieën voor meer bewegingsvrijheid
- Antistatisch
- Vlamvertragend materiaal
- Inherent materiaal dat vlamvertragend blijft na het wassen
- Geschikt voor industrieel wassen



1938-180

SAFETY+ WINTERJACK

**Op voorraad
najaar 2024**



20 165



EN ISO 11612:2015



CLASS 2 A1+A2

EN 1149-5:2018



EN 13034+A1:2009



TYPE 6

EN ISO 11612:2015



A1 A2 B1 C2 F2

EN 61482-2:2020



APC 2

TESTED AFTER



20

165

1323-185

SAFETY+ SOFTSHELLJACK

Maat: XS-6XL

Bovenstof: 36% Modacryl / 34% Polyester / 24% Katoen / 5% Aramide / 1% Antistatische vezel, 375 g/m²

Membrane: PU-membraan

WP ≥ 20000 Pa / 25 < R_{et} ≤ 40 m² Pa/W

Behandeling: Waterafstotend

Was:



- Hoge kraag die de nek beschermt
- Lussen aan de voorzijde voor het bevestigen van gasalarm
- Buitenzakken met rits
- D-ring voor ID-kaart in rechterzak
- Verstelbare manchetten met klittenbandsluiting
- Verstelkoord aan de onderkant houdt de wind buiten
- Doordachte en functionele details op de zakken en naden, die ervoor zorgen dat vonken zich niet vastzetten
- Antistatische eigenschappen
- Vlamvertragende vezels
- Inherent materiaal dat na het wassen vlamvertragend blijft



EN 1149-5:2018



EN 17253:2020



TYPE B2

EN ISO 11612:2015



A1 B1 C2

EN 61482-2:2020



APC 1

TESTED AFTER



20

165

1325-179

SAFETY+ FLEECE JACK

Maat: XS-6XL

Bovenstof: 60% Modacryl / 39% Katoen / 1% Antistatische vezel, 300 g/m²

Behandeling: Anti-pilling

Was:



- Hoge kraag houdt u warm en beschermd
- Ritsluiting aan voorzijde
- Lussen aan de voorzijde voor het bevestigen van gasalarm
- Buitenzakken met rits
- Mouwen met elastiek aan de uiteinden, zodat ze niet verschuiven
- D-ring voor ID-kaart in rechterzak
- Koord aan de onderkant om de wind buiten te houden
- Doordachte en functionele details op de zakken en naden, die ervoor zorgen dat vonken zich niet vastzetten
- Antistatisch
- Vlamvertragend materiaal
- Inherent materiaal dat vlamvertragend blijft na het wassen
- Vlamvertragende reflectoren



076-15801
ENI

EN ISO 20471



EN ISO 11611:2015



CLASS 2 A1

EN 1149-5:2018



EN 13034-A1:2009



TYPE 6

EN ISO 11612:2015



A1 B1 C1 E3 F1

EN 61482-2:2020



APC 1

TESTED AFTER



1321-188

SAFETY+ WERKJACK

Maat: XS-6XL

Bovenstof: 32% Modacryl / 30% Polyester / 20% Aramide / 17% Viscose / 1% Antistatische vezel, 320 g/m²

Was:

- Hoge kraag die de nek beschermt
- Verborgene rits en klittenbandsluiting aan de voorkant
- Lussen aan de voorzijde voor het bevestigen van gasalarm
- Buitenzakken met rits
- D-ring voor ID-kaart in rechterzak
- Verstelbare manchetten met klittenbandsluiting
- Doordachte en functionele details op de zakken en naden, die ervoor zorgen dat vonken zich niet vastzetten
- Antistatische eigenschappen
- Vlamvertragende vezels
- Inherent materiaal dat na het wassen vlamvertragend blijft
- Vlamvertragende reflectoren
- Geschikt voor industrieel wassen
- Kledingklasse 3 in combinatie met 2321-188/2322-188/3321-188



1321-188 // 2321-188



2321-188

SAFETY+ BROEK**Maat:** 42-74 / 22-36 / 90-114**Bovenstof:** 32% Modacryl / 30% Polyester / 20% Aramide / 17% Viscose / 1% Antistatische vezel, 320 g/m²**Was:**

- Elastiek in de taille aan de achterkant voor een goede pasvorm
- Achterzakken met klep en klittenbandsluiting
- Dijbeenzak met apart vak voor mobiele telefoon
- Duimstokzak met klep
- Ergonomisch gevormde knieën voor een betere pasvorm
- Doordachte en functionele details op de zakken en naden, die ervoor zorgen dat vonken zich niet vastzetten
- Antistatisch
- Vlamvertragend materiaal
- Vlamvertragende reflectoren
- Inherent materiaal dat vlamvertragend blijft na het wassen
- Geschikt voor industrieel wassen
- Kledingklasse 3 In combinatie met 1321-188



2322-188

SAFETY+ BROEK**Maat:** 42-74 / 22-36 / 90-114**Bovenstof:** 32% Modacryl / 30% Polyester / 20% Aramide / 17% Viscose / 1% Antistatische vezel, 320 g/m²**Was:**

- Elastische tailleband aan de achterkant voor een comfortabele pasvorm
- Achterzakken met flap en klittenbandsluiting
- Dijbeenzak met apart vak voor mobiele telefoon
- Duimstokzak met klep
- Ergonomisch gevormde knieën voor meer bewegingsvrijheid
- Doordachte en functionele details op de zakken en naden, die ervoor zorgen dat vonken zich niet vastzetten
- Antistatisch
- Vlamvertragend materiaal
- Vlamvertragende reflectoren
- Inherent materiaal dat vlamvertragend blijft na het wassen
- Geschikt voor industrieel wassen
- Kledingklasse 3 In combinatie met 1321-188





3321-188

SAFETY+ AMERIKAANSE OVERALL**Maat:** 42-74 / 22-36 / 90-114**Bovenstof:** 32% Modacryl / 30% Polyester / 20% Aramide / 17% Viscose / 1% Antistatische vezel, 320 g/m²**Was:**

- Brede elastiek aan de achterkant en verstelbare bandjes voor een optimale pasvorm
- Klepzak en klittenbandsluiting
- Ribpanelen aan de zijkanten voor meer bewegingsvrijheid
- Elastiek in de taille aan de achterkant voor een goede pasvorm
- Achterzakken met flap en klittenbandsluiting
- Dijbeenzak met apart vak voor mobiele telefoon
- Duimstokzak met klep
- Steekzakken aan de zijkanten
- Ergonomisch gevormde knieën voor meer bewegingsvrijheid
- Doordachte en functionele details op de zakken en naden, die ervoor zorgen dat vonken zich niet vastzetten
- Antistatisch
- Vlamvertragend materiaal
- Vlamvertragende reflectoren
- Inherent materiaal dat vlamvertragend blijft na het wassen
- Geschikt voor industrieel wassen
- Kledingklasse 3 In combinatie met 1321-188



4231-188

SAFETY+ OVERALL**Maat:** XS-6XL**Bovenstof:** 32% Modacryl / 30% Polyester / 20% Aramide / 17% Viscose / 1% Antistatische vezel, 320 g/m²**Was:**

- Hoge kraag om u nek te beschermen
- Verborgen rits en klittenbandsluiting aan de voorkant
- Klittenbandverstelling bij de polsen
- Duimstokzak met klep
- Ergonomisch gevormde knieën voor meer bewegingsvrijheid
- Kniezakken met in twee hoogtes verstelbare kniebeschermers
- Doordachte en functionele details op de zakken en naden, die ervoor zorgen dat vonken zich niet vastzetten
- Antistatisch
- Vlamvertragend materiaal
- Vlamvertragende reflectoren
- Inherent materiaal dat vlamvertragend blijft na het wassen
- Geschikt voor industrieel wassen
- Kledingklasse 3



1930-180

SAFETY+ WINTERJACK

**Op voorraad
najaar 2024**



OEKO
TEX
STANDARD
100

976-13601
DTI
EN 17353:2020
TYPE A/B3

EN ISO 11611:2015
CLASS 2 A1+A2

EN 1149-5:2018

EN 13034+A1:2009
TYPE 6

EN ISO 11612:2015
A1 A2 B1 C2 F2

EN 61482-2:2020
APC 2

TESTED AFTER
15
WASHES



1324-185

SAFETY+ SOFTSHELLJACK**Maat:** XS-6XL**Bovenstof:** 36% Modacryl / 34% Polyester / 24% Katoen / 5% Aramide / 1% Antistatische vezel, 375 g/m²**Membrane:** PU-membraanWP ≥ 20000 Pa / 25 < R_{et} ≤ 40 m² Pa/W**Behandeling:** Waterafstotend**Was:**

- Hoge kraag
- Lussen aan de voorzijde voor het bevestigen van gasalarm
- Verborgen rits met drukknoppen aan de voorkant
- Buitenzakken met rits
- D-ring voor ID-kaart
- Verstelbare manchetten met klittenbandsluiting
- Koord aan de onderkant houdt de wind buiten
- Doordachte en functionele details op de zakken en naden, die ervoor zorgen dat vonken zich niet vastzetten
- Antistatisch
- Vlamvertragend materiaal
- Vlamvertragende reflectoren
- Inherent materiaal dat na het wassen vlamvertragend blijft



STANDARD 100
0976-15901
DTI

EN ISO 11611:2015



CLASS 2 A1+A2

EN 1149-5:2018



FprEN 61482-2:2018
FprAA:2018



APC 1

EN ISO 11612:2015



A1 A2 B1 C1 E3 F1



1288-192

SAFETY+ LAS-JACK

Maat: XS-6XL

Bovenstof: 99% Katoen / 1% Antistatische vezel, 350 g/m²

Behandeling: FR

Was:



- Doordachte en praktische details voorkomen dat vonken zich vastzetten
- Knopenlijst aan de voorzijde
- Buitenzakken met knoopsluiting
- Ventilatie-openingen in het rugpand
- Verstelbare manchetten met knoopsluiting
- Vlamvertragend
- Geschikt voor industrieel wassen

6



STANDARD 100
0976-15901
DTI

EN ISO 11611:2015



CLASS 2 A1+A2

EN 1149-5:2018



FprEN 61482-2:2018
FprAA:2018



APC 1

EN ISO 11612:2015



A1 A2 B1 C1 E3 F1



2288-192

SAFETY+ LAS-BROEK

Maat: 44-72 / 21-35

Bovenstof: 99% Katoen / 1% Antistatische vezel, 350 g/m²

Behandeling: FR

Was:



- Doordachte en praktische details voorkomen dat vonken zich vastzetten
- Achterzak met versteviging en klep
- Dijbeenzak met box-effect
- Duimstokzak
- Knieversteviging/kniezakken met klittenbandsluiting onderin
- Vlamvertragend
- Geschikt voor industrieel wassen

6





STANDARD 100 974-15801 DTI

EN ISO 11611:2015



CLASS 2 A1+A2

EN 1149-5:2018



FprEN 61482-2:2018 FprAA:2018



APC 1

EN ISO 11612:2015



A1 A2 B1 C1 E3 F1



6

3288-192

SAFETY+ LAS-OVERALL (AMERIKAANSE)

Maat: 44-72 / 21-35

Bovenstof: 99% Katoen / 1% Antistatische vezel, 350 g/m²

Behandeling: FR

Was:

- Doordachte en praktische details voorkomen dat vonken zich vastzetten
- Steekzakken aan de zijkant
- Elastisch ruggand en verstelbare bretels
- Borstzak met klep
- Dijbeenzak met box-effect
- Duimstokzak
- Knieversteving/kniezakken met klittenbandsluiting onderin
- Vlamvertragend
- Geschikt voor industrieel wassen



STANDARD 100 974-15801 DTI

EN ISO 11611:2015



CLASS 2 A1+A2

EN 1149-5:2018



FprEN 61482-2:2018 FprAA:2018



APC 1

EN ISO 11612:2015



A1 A2 B1 C1 E3 F1



6

4288-192

SAFETY+ LAS-OVERALL

Maat: XS-6XL / KXS-K6XL

Bovenstof: 99% Katoen / 1% Antistatische vezel, 350 g/m²

Behandeling: FR

Was:

- Doordachte en praktische details voorkomen dat vonken zich vastzetten
- Knopenlijst aan de voorzijde
- Buitenzakken met knoopsluiting
- Schuine zakken, voorzien van doorsteekzakken om bijw eigen broek kunt komen
- Dijbeenzak met box-effect
- Verstelbare manchetten met knoopsluiting
- Vlamvertragend
- Geschikt voor industrieel wassen



EN ISO 13688:2013 + EN ISO 13688:2013/A1:2021
EN ISO 11611:2015
EN ISO 11612:2015
EN 1149-5:2018
EN 13034:2005 + A1:2009
EN 61482-2:2020
EN ISO 20471:2013+EN ISO 20471:2013/A1:2016

Zie het wasvoorschrift van het model voor gecertificeerde norm(en) en classificatie.

ALGEMENE GEBRUIKERSINFORMATIE

- Op werkplekken kunnen zich tegelijkertijd verschillende gevaarlijke situaties en ongevallen voordoen. Daarom hebben we gekozen voor een multifunctionele stof met brandvertragende, antistatische en vlamboog eigenschappen.
- Safety+ mag alleen in combinatie met een jas worden gebruikt in combinatie met een broek of overall met dezelfde of een hogere classificatie.
- De overall is het enige aparte kledingstuk dat je zonder jas kunt dragen.
- De kleding dient gesloten gedragen te worden om zo optimaal te beschermen.
- De beschermende werking van de werkkleding vindt pas bij correct gebruik plaats. Het is raadzaam draagproeven uit te voeren voordat de uiteindelijke keuze van beschermende kleding wordt gemaakt.
- Algemene slijtage, wassen en mogelijke vervuiling kunnen de vlamvertragende en elektrostatische eigenschappen van de beschermende kleding aantasten en verminderen.
- Als de gebruiker last heeft van zonnebrandachtige symptomen van UVB-penetratie, moet de beschermende kleding indien mogelijk gerepareerd worden of anders vervangen. Het gebruik van extra resistente beschermelaagen moet worden overwogen voor toekomstig gebruik.
- Om een optimale levensduur van de producten te garanderen, dienen het wasvoorschrift en de instructies met betrekking tot onderhoud gevolgd te worden.
- Mogelijk zijn er extra beschermingsmiddelen nodig
- De beschermende kleding is zo geconstrueerd dat deze snel kan worden uitgetrokken.
- Verkrijgbare maten voor bovenste delen maat XS-6XL en onderste delen maat 42-74.

Tailleomtrek in cm voor elke maat		
42		70-74 cm
44		74-78 cm
46	22	78-82 cm
48	23	82-86 cm
50	24	86-90 cm
52	25	90-94 cm
54	26	94-98 cm
56	27	98-102 cm
58	28	102-106 cm
60	29	106-110 cm
62	30	110-114 cm
64	31	114-118 cm
66	32	118-122 cm
68	33	122-126 cm
70	34	126-130 cm
72	35	130-134 cm
74	36	134-138 cm

Lichaamshoogte
170-190 cm

Borstwijde in cm voor elke maat	
XS	85-91 cm
S	91-97 cm
M	97-103 cm
L	103-109 cm
XL	109-115 cm
2XL	115-121 cm
3XL	121-127 cm
4XL	127-133 cm
5XL	133-139 cm
6XL	139-145 cm

Lichaamshoogte
170-190 cm

EN ISO 11611: 2015 LASBESCHERMING EN GELIJKWAARDIGE PROCESSEN



- De beschermende kleding biedt de gebruiker beperkte bescherming tegen vlammen, vloeibare metaalspatten, stralingswarmte, kortstondig onbedoeld elektrisch contact.
- Het beschermingsniveau tegen vlammen neemt af als de beschermende kleding van de lasser verontreinigd is met ontvlambare materialen.
- De beschermende kleding beschermt slechts tegen kortstondig onbedoeld contact met de stroomkring van het vlambooglasapparaat. Het gebruik van een extra isolerende laag kleding wordt aanbevolen wanneer er een verhoogde kans op elektrische schokken bestaat.
- Het ontstekingsremmende effect van de beschermende kleding kan snel worden opgeheven door lichte brandbare kleding samen met de beschermende kleding te dragen. Zorg er daarom voor dat overhemden, T-shirts en buitenkleding ook brandvertragend zijn. Voor het ondergoed wordt het gebruik van puur katoen aanbevolen.
- Richtlijnen voor de juiste selectie van EN ISO 11611 classificatie: klasse 1 = gas lassen, TIG, MIG, microplasma, puntlassen, solderen EN MMA-lassen (met ingekapselde elektrode). Omgevingsomstandigheden: Bediening van bv. zuurstof- en plasmasnijmachines, weerstandslasmachines, thermische lasmachines en banklasmachines.

- Richtlijnen voor de juiste selectie van EN ISO 11611 classificatie: klasse 2 = MMA-lasmethode (met standaard of met cellulose bedekte elektrode, MAG (met CO₂ of gemengd gas), MIG (hoogspanning), booglassen, plasmasnijden, solderen, zuurstofslijden en thermisch spuiten. Omgevingsomstandigheden: Beperkte ruimtesomstandigheden en lassen/snijden boven hoofdhoogte of vergelijkbare beperkte posities.
- Een grotere hoeveelheid zuurstof zal de vlamvertragende eigenschappen van lassen verminderen. Wees voorzichtig met lassen in besloten ruimtes als het waarschijnlijk is dat de zuurstofhoeveelheid toeneemt.
- Aanvullende lichaamsbescherming is verplicht bij bijvoorbeeld lassen boven hoofdhoogte.
- Om een optimale levensduur van de producten te garanderen, dienen het wasvoorschrift en de instructies met betrekking tot onderhoud gevolgd te worden.
- De elektrische isolerende werking van de beschermende kleding wordt verminderd door zweet, water, vocht en vuil.

EN ISO 11611	VLAMVERSPREIDING
A1	Oppervlakte ontsteking
A2	Kantontsteking

EN ISO 11611	KLASSE 1	KLASSE 2
Impact van spatten	15 druppels	25 druppels
Stralingswarmte RHTI overdrachtindex	RHTI 24 ≥ 7 sec.	RHTI 24 ≥ 16 sec.

EN ISO 11611	KLASSE 1	KLASSE 2
Treksterkte		
Geweven buitenzijde	400 N	400 N
Leer	80 N	80 N
Scheurvastheid		
Geweven buitenzijde	15 N	20 N
Leer	15 N	20 N
Barststerkte		
Testoppervlak van 7,3 cm ²	200 kPa	200 kPa
Testoppervlak van 50 cm ²	100 kPa	100 kPa

EN ISO 11612: 2015 BESCHERMING TEGEN HITTE EN VUUR



- Beschermende kleding voor personen die aan hitte zijn blootgesteld, is volgens de bovengenoemde normen vervaardigd en voorkomt de verspreiding van vlammen wanneer de kleding per ongeluk in contact komt met vlammen.
- Het vlamvertragende effect van de beschermende kleding kan snel worden opgeheven door lichte brandbare kleding met de beschermende kleding te dragen. Zorg er daarom voor dat overhemden, T-shirts en bovenkleding vlamvertragend zijn. Voor het ondergoed wordt het gebruik van zuiver katoen of vlamvertragende materialen, en geen synthetische materialen zoals polyester of polyamide, aanbevolen.
- WAARSCHUWING: Als de beschermende kleding direct op de huid wordt gedragen, wordt het risico op brandwonden niet verwijderd, als vloeistofspatten op de beschermende kleding komen.
- Bij gebruik van met code D en E gemarkeerde beschermende kleding moet de gebruiker in geval van metaalspatten het gebied verlaten en het kledingstuk onmiddellijk uittrekken.
- De kleding moet dan worden gereinigd of buiten gebruik worden genomen.
- De beschermende bekleding met vlamvertragende eigenschappen neemt af als de beschermende kleding met brandbare materialen in contact komt.
- Om een optimale levensduur van de producten te garanderen, dienen het wasvoorschrift en de instructies met betrekking tot onderhoud gevolgd te worden.

EN ISO 11612	VLAMVERSPREIDING
A1	Oppervlakte ontsteking
A2	Kantontsteking

EN ISO 11612	RHTI 24 WAARDE (gedefinieerd in ISO 9151)	
Convectieve warmte in sec.	Min.	Max.
B1	4	< 10
B2	10	< 20
B3	20	

EN ISO 11612	RHTI 24 WAARDE (gedefinieerd in ISO 6942)	
Stralingswarmte in sec.	Min.	Max.
C1	7	20
C2	20	50
C3	50	< 95
C4	95	

EN ISO 11612	SALPICADURAS DE ALUMINIO FUNDIDO EN GRAMOS	
	Min.	Max.
D1	100	< 200
D2	200	< 350
D3	350	

EN ISO 11612	GESMOLTEN IJZERSPATTEN IN GRAMMEN	
	Min.	Max.
E1	60	< 120
E2	120	< 200
E3	200	

EN ISO 11612	CONTACTVERWARMING IN SEC. DREMPELWAARDE	
	Min.	Max.
F1	5	< 10
F2	10	< 15
F3	15	

EN 1149-5:2018 ELEKTROSTATISCHE EIGENSCHAPPEN – DEEL 5: PRESTATIE- EN ONTWERPEISEN VOOR HET MATERIAAL



- De persoon die de elektrostatisch dissipatieve beschermende kleding draagt, moet goed geaard zijn. De weerstand tussen de huid van de persoon en de aarde moet minder dan $10^8 \Omega$ bedragen, bijvoorbeeld door geschikte schoenen te dragen op geleidende vloeren.
- Elektrostatisch dissipatieve beschermende kleding niet open dragen, uittrekken in een brandbare of explosieve omgeving of bij de omgang met brandbare of explosieve stoffen.
- Elektrostatisch dissipatieve veiligheidskleding is bedoeld voor gebruik in zone 1, 2, 20, 21 en 22 (zie EN 60079-10-1 [7] en EN 60079-10-2 [8]), waarbij de minimale ontstekingsenergie voor een explosieve atmosfeer niet lager is dan 0,016 mJ.
- Elektrostatisch dissipatieve veiligheidskleding mag niet in met zuurstof verrijkte atmosferen of in zone 0 (zie EN 60079-10-1 [7]) worden gebruikt zonder voorafgaande toestemming van de veiligheidsfunctionaris.
- De elektrostatische dissipatieve prestaties van de elektrostatisch dissipatieve beschermende kleding kunnen worden beïnvloed door slijtage, wassen en eventuele verontreiniging.
- Elektrostatisch dissipatieve veiligheidskleding moet zodanig worden gedragen dat zij permanent materialen afdekt die bij normaal gebruik (inclusief buigbewegingen) niet aan de eisen voldoen.
- Geleidende delen in de vorm van metalen knopen, ritsen en dergelijke zijn toegestaan in de beschermende kleding, mits deze volledig zijn afgedekt.
- De beschermende kleding heeft door middel van veilige aarding antistatische eigenschappen. EN 1149-5 is geschikt voor gebruik in omgevingen met explosiegevaar 'ATEX' (met uitzondering van zuurstofverzadigde omgevingen).

EN 13034:2005+A1:2019 BEPERKTE BESCHERMING TEGEN VLOEIBARE CHEMICALIËN



- Beschermende kleding beschermt de gebruiker tegen verschillende chemicaliën. Bij EN13034:2005+A1:2019 is het volgende getest: H_2SO_4 30%, NaOH 10%, O-Xylen, 1-Butanol onverdund.
- Niet gebruiken in ruimtes met een zuurstofgehalte van meer dan 21% zonder de goedkeuring van de veiligheidsfunctionaris.
- Bij een ongeval met chemische of brandbare vloeistoffen moet de beschermende kleding van de getroffen partij onmiddellijk worden uitgedaan en verwijderd zonder contact te maken met de huid.
- Besteed extra aandacht aan problemen die kunnen worden veroorzaakt door verslechtering van speciale afstotende behandelingen en de juiste manier om deze behandelingen opnieuw aan te brengen en/of te regenereren.
- Om de chemische spatten afstotende eigenschap van de stof te reactiveren (EN13034:2005+A1:2019) moet het kledingstuk worden nabehandeld door middel van tunneldrogen of drogen in de droogtrommel op 90°C (zie ISO 15797 8A).
- Herbehandeling na elke wasbeurt met HYDROB FC om te voldoen aan EN13034:2005+A1:2019 dekking.
- Het wordt aanbevolen om de beschermende eigenschappen van de stof te testen voordat de kledingstukken opnieuw in gebruik worden genomen, om er zeker van te zijn dat alle eigenschappen behouden blijven na het wassen.
- De chemische bescherming van pakken van type 6 is getest in de volledige paktest (5,2) en de gedeeltelijke lichaamsbeschermers van type PB6 zijn niet getest in de volledige paktest (5,2).

EN 13034	Repellency Index	Penetration Index
Klasse 1	> 95%	< 1%
Klasse 2	> 90%	< 5%
Klasse 3	> 80%	< 10%

EN 13034	Abrasion resistance (Cycles)	Trapezoidal tear resistance (N)	Tensile strength (N)	Puncture resistance (N)
Klasse 1	> 10	> 10	> 30	> 5
Klasse 2	> 100	> 20	> 60	> 10
Klasse 3	> 500	> 40	> 100	> 50
Klasse 4	> 1000	> 60	> 250	> 100
Klasse 5	> 1500	> 100	> 500	> 150
Klasse 6	> 2000	> 150	> 1000	> 200

EN 61482-2:2020 BEVEILIGING TEGEN THERMISCH GEVAAR UIT EEN ELEKTRISCHE VLAMBOOG

EN 61482-2:2020



WAARSCHUWING: Niet alle onder spanning staande delen in booginstallaties kunnen worden geïsoleerd tegen direct contact.

- De kleding is geproduceerd in overeenstemming met de genoemde normen en ontworpen om de gebruiker te beschermen tegen direct en onbedoeld contact met stroomvoerende onderdelen tot max. 100 V DC.
- Houd rekening met de omgevingsomstandigheden en de risico's op de werkplek.
- Afwijkingen van de parameters in dit document kunnen leiden tot ernstigere omstandigheden.
- Beschermende kleding gesloten dragen.
- Beschermende kleding die voldoet aan deze norm is niet bedoeld voor gebruik als elektrisch geïsoleerde beschermende kleding en biedt geen bescherming tegen elektrische schokken.
- Beschermende kleding die vervuild is met vet, olie, ontvlambare vloeistoffen of brandbare materialen niet gebruiken.
- Beschermende kleding die zodanig beschadigd is dat de beschermende eigenschappen (bijvoorbeeld gaten in de stof, niet-werkende sluitingen) niet gebruiken.
- Voor volledige bescherming van het lichaam moeten geschikte aanvullende beschermingsmiddelen worden gedragen (helm met gelaatsschermer, veiligheidshandschoenen en schoeisel (laarzen)).
- Er mogen geen kledingstukken zoals overhemden, onderkleding of ondergoed gemaakt van polyamide, polyester of acrylvezels worden gebruikt die smelten bij een vlamboogsplosie.
- Beschermende kleding moet in een droge, donkere en goed geventileerde ruimte worden bewaard.
- Bij gaten of andere beschadigingen mag de gebruiker de beschermende kleding niet zelf repareren.
- De kleding is getest aan de hand van methode 2 = Box test, waarbij gebruik wordt gemaakt van een gecontroleerde en directe lichtboog om de beschermklasse van het kledingstuk/materiaal te bepalen.
- APC 1 Bescherming tegen 4kA – APC 2 Bescherming tegen 7kA.

EN ISO 20471 ZICHTBARE WERKKLEDING



- Verschiedene artikelen van de Safety+ EN ISO 20471-kleding kunnen samen worden gedragen voor een betere zichtbaarheid.
- Een kledingstuk van klasse 3 moet aan het volgende voldoen: Een bovenstuk van veiligheidsklasse 2 moet worden gedragen met een broek of tuinbroek met twee reflectoren van veiligheidsklasse 2.
- Safety+ EN ISO 20471 veiligheidskleding heeft een CE-markering en is goedgekeurd volgens EN ISO 20471. Het getal (X) bij het pictogram geeft de kledingklasse aan.
- 'Kledingklasse' geeft de minimaal geldende eisen aan voor zowel fluorescerend als reflecterend materiaal in het kledingstuk.
- De bescherming kan worden verminderd wanneer de kleding vuil is.
- De kleding moet gesloten gedragen worden ten behoeve van een optimale bescherming.
- De fluorescerende en reflecterende eigenschappen van de kleding kunnen afnemen door wassen en gewone slijtage.
- Het aangegeven max. aantal wasbeurten is niet de enige factor die de maximale levensduur van de kleding beïnvloedt. Gebruik, manier van bewaren en dergelijke spelen ook een rol.
- De kleding moet in een droge, donkere en geventileerde ruimte opgehangen worden.
- Raadpleeg de wasinstructies voor de kwaliteit en classificatie van de stof.

EN ISO 20471	FLUORESC. MATERIAAL	REFLEX MATERIAAL
Klasse 3	0.8 m ²	0.2 m ²
Klasse 2	0.5 m ²	0.13 m ²
Klasse 1	0.14 m ²	0.10 m ²

Dit product stemt overeen met de Richtlijn (EU) 2016/425 van de Raad

ENGEL beschermende kleding is goedgekeurd door

EU-notified body no. 0161:

Aitex Textile Research Institute

Plaza Emilio Sala, 1 · ES-03801 Alcoi (Alicante) · Spain

EU-notified body no. 0200:

Force Certification A/S

Park Alle 345 · DK-2605 Brøndby · Denmark





DE JUISTE GEREEDSCHAPPEN

Wij heeft alles wat u nodig heeft voor een optimale werkdag: van onderlagen, sokken en ondergoed tot kniebeschermers en alledaagse benodigheden als riemen, hangende gereedschapsvakken en -houders. Zo maken wij uw werkdag zo eenvoudig, efficiënt en comfortabel mogelijk.

9091-22

BEANIE- EN NEKWARMERSET**Maat:** One size**Bovenstof:** 100% Polyester**Was:** 

- Ontworpen om u warm te houden
- Geschikt voor werken in een koude omgeving
- Zachte en rekbare kwaliteit met fleece aan de binnenzijde
- De fleee kwaliteit voorkomt wrijving op de huid
- Ruimte voor bedrijfslogo



20

9092-21

GEBREIDE MUTS**Maat:** One size**Bovenstof:** 100% Acryl**Was:** 

- Klassieke en warme gebreide muts met omgeslagen rand
- Geschikt voor werken in koele omgevingen
- Subtiel ton sur ton ENGEL-borduursel
- Ruimte voor bedrijfslogo



20

53

78

9094-16

JERSEY MUTS**Maat:** One size**Bovenstof:** 95% Katoen / 5% Elastaan**Was:**

- Ontworpen om u de hele dag warm te houden
- Geschikt voor werken in een koude omgeving
- Kan gemakkelijk en comfortabel onder de werkhelm worden gedragen
- Flatlock-stiksels voor meer comfort
- Ruimte voor bedrijfslogo



20

9094-16 // 9011-101



9093-18

GEBREIDE MUTS MET RIBSTRUCTUUR

Maat: One size**Bovenstof:** 100% Acryl**Was:**

- Zachte gebreide muts met ribstructuur
- Ontworpen met omgeslagen rand
- Windbestendige binnenvoering voor bescherming tegen wind en kou

20

9096-19

WINTERPET MET OORKLEPPEN

Maat: 56/57-58/59**Bovenstof:** 100% Polyester**Was:**

- Koord aan de achterkant om de pasvorm aan te passen
- Opvouwbare oorkleppen met fleece
- Gevoerd met zachte fleece
- Ruimte voor firmanaam of -logo
- Geschikt voor koude omgevingen



20

9095-17

EEN NEKWARMER**Maat:** One size**Bovenstof:** 100% Polyester**Was:** 

- Zachte microvezel
- Te gebruiken als muts, sjaal of hoofdband



20

9097-2

ZACHTE FLEECE NEKWARMER**Maat:** One size**Bovenstof:** 100% Polyester**Was:** 

- Moderne pasvorm
- Zachte microfleece nekwarmer
- Ruimte voor firmanaam of -logo
- Geschikt voor koude werkomgevingen



20

9001-1

ELASTISCHE BRETELS**Maat:** One size**Materiaal:** 63% Polyester / 37% Elastaan**Was:** 

- Brede elastische banden voor optimale steun en comfort
- Eenvoudig te verstellen
- Sterke clips voor een veilige, eenvoudige bevestiging
- Logo opdruk
- Kan worden gecombineerd met al onze broeken

20



9005-2

RIEM MET NYLON GESP**Maat:** 100-130 cm**Materiaal:** 100% Polyester**Was:** 

- Verstelbaar
- Stevige kwaliteit
- Geschikt voor industrieel wassen ISO 15797

3

10

20

38

47

9008-5

RIEM MET STRETCH**Maat:** One size**Materiaal:** 68% Polypropeen / 32% Elastaan**Was:** 

- Materiaal met stretch
- Sterk
- Metalen gespen
- Verstelbaar
- Kan eenvoudig worden ingekort
- Lengte: 130 cm



20

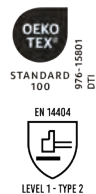
0101-2

LEREN RIEM**Maat:** 85-130 cm**Materiaal:** 100% Leer**Was:** 

- Met metalen gesp



20



9081-995

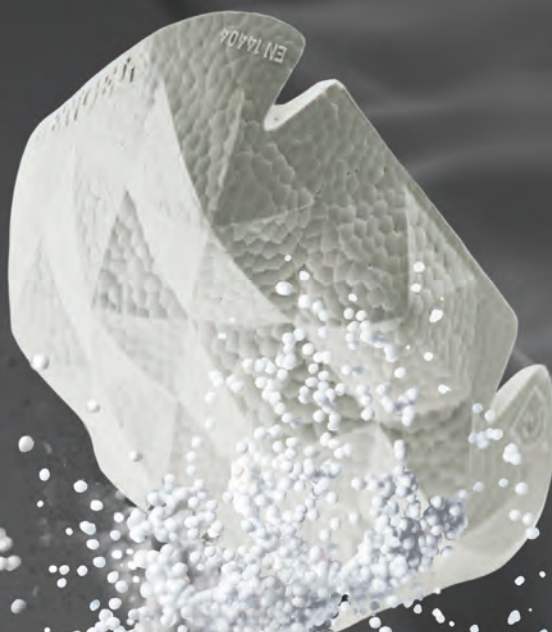
SHOCKPROOF KNIESTUKKEN**Maat:** One size**Materiaal:** 100% E-TPU**Was:**

- Lichtgewicht materiaal voor optimaal comfort
- Zeshoekig ontwerp compenseert de druk aan de buitenkant voor een optimale bescherming van de knie
- De achterkant heeft ventilatieopeningen, waardoor de knie kan ademen
- Elastisch materiaal dat energie terugvoert naar het lichaam
- Slijtvast en vormvast materiaal voor een optimale bescherming
- Zacht materiaal gemaakt van kleine, gesloten luchtcellen voor een beter bounce-effect
- Wasbaar en geschikt voor industrieel wassen, zodat het tijdens het wassen in de broek kan blijven zitten
- Absorbeert schokken en stoten voor de veiligheid van de gebruiker
- Bestand tegen kou, zonder daardoor de elasticiteit aan te tasten
- Past bij alle ENGEL-broeken
- Geschikt voor industrieel wassen
- EN 14404 gecertificeerd



DESIGNED
FOR IMPACT,
ENGINEERED
TO PROTECT

SHOCKPROOF KNEE
PAD WITH REVOLU-
TIONARY BOUNCE.





9080-994

KNIESTUKKEN**Maat:** One size**Materiaal:** 100% Etilenvinilacetatas**Was:**

- Ergonomisch ontwerp voor optimale bescherming
- Eenvoudig in te zetten
- Hoge mate van comfort, bescherming en flexibiliteit
- Schokabsorberend



20

0910-998

KNIESTUKKEN**Maat:** One size**Materiaal:** 100% Rubber met celstructuur**Was:**

- Ergonomisch design
- Optimale kniebescherming en comfort



20

COLOURS

1 Green	3 White	6 Marine	8 Azure	10 Orange (Hi-Vis)	11 Red	20 Black	25 Grey	38 Yellow (Hi-Vis)	41 Toffee Brown
-------------------	-------------------	--------------------	-------------------	------------------------------	------------------	--------------------	-------------------	------------------------------	---------------------------

47 Red (Hi-Vis)	52 Dark Caramel	53 Forest Green	58 Dark Grey Melange	69 Forest Green Melange	78 Grey Melange	79 Anthracite grey	89 Anthracite Melange	109 Orange Melange	140 Mocca Brown Melange
---------------------------	---------------------------	---------------------------	--------------------------------	-----------------------------------	---------------------------	------------------------------	---------------------------------	------------------------------	-----------------------------------

160 Anthracite Grey Melange	161 Lime Green Melange	163 Blue Ink Melange	164 Charcoal Melange	165 Blue Ink	167 Mocca Brown	175 Turquoise Blue Melange	202 Black Melange	737 Surfer Blue	757 Tomato Red
---------------------------------------	----------------------------------	--------------------------------	--------------------------------	------------------------	---------------------------	--------------------------------------	-----------------------------	---------------------------	--------------------------

68 Marine/Azure	101 Orange/Green	110 Green/Orange	120 Green/Black	138 Green/Yellow	379 White/Anthracite Grey	381 Yellow/Green	620 Marine/Black	820 Azure/Black	1006 Orange/Marine
---------------------------	----------------------------	----------------------------	---------------------------	----------------------------	-------------------------------------	----------------------------	----------------------------	---------------------------	------------------------------

1079 Orange/Anthracite Grey	1125 Red/Grey	2011 Black/Red	2025 Black/Grey	2038 Yellow/Black	2047 Black/Red	2058 Black/Dark Grey Melange	2079 Black/Anthracite Grey	2520 Grey/Black	3806 Yellow/Marine
---------------------------------------	-------------------------	--------------------------	---------------------------	-----------------------------	--------------------------	--	--------------------------------------	---------------------------	------------------------------

3820 Yellow/Black	4720 Red/Black	5320 Forest Green/Black	7910 Anthracite Grey/Orange	7920 Anthracite Grey/Black	10165 Orange/Blue ink	16520 Blue ink/Black	16510 Blue ink/Orange	16538 Blue ink/Yellow	16577 Blue ink/Dark Petrol
-----------------------------	--------------------------	-----------------------------------	---------------------------------------	--------------------------------------	---------------------------------	--------------------------------	---------------------------------	---------------------------------	--------------------------------------

16720 Mocca Brown/Black	38165 Yellow/Blue Ink	73720 Surfer Blue/Black	75779 Tomato Red/Anthracite Grey	79757 Anthracite Grey/Tomato Red
-----------------------------------	---------------------------------	-----------------------------------	--	--



OEKO-TEX STANDARD 100

Het grootste deel van onze werkkleding is voorzien van het Oeko-Texcertificaat. Oeko-Tex is het toonaangevende globale gezondheidmerk voor textiel en uw garantie dat de gecertificeerde textielproducten niet schadelijk zijn voor de gezondheid van de gebruiker. Herken het aan het merk "Vertrouwen in textiel". Oeko-Tex 100 is een humaan-ecologisch productmerk. Het textiel wordt getest op voor de gezondheid schadelijke chemicaliën en kleurstoffen. Lees meer hierover op www.oeko-tex.com.



REPREVE®

REPREVE® is de bekendste en betrouwbaarste vezel gemaakt van gerecyclede materialen, waaronder plastic flessen. REPREVE® is de enige biologische vezel die een U-Trust-verificatie heeft, die gerecycled materiaal certificeert. REPREVE® kan op elk punt in de toeleveringsketen met behulp van de unieke Vezelprint-traceertechnologie producten testen om te controleren of ze REPREVE® bevatten, en in de juiste hoeveelheid.



RECYCLED BOTTLES

Dit symbool geeft aan dat er gerecyclede plastic flessen zijn gebruikt voor de productie van het geregenereerde polyester van REPREVE. Het aantal gerecyclede plastic flessen staat bij elk afzonderlijk product vermeld.



FE-RECYCLED

Dit symbool geeft aan dat er gerecycled polyester in het product is gebruikt. Het percentage dat wordt gebruikt, kan bij de samenstelling van het betreffende product worden gelezen.



UV-ZONBESCHERMING - EN 13758-2

Producten die zijn gecertificeerd volgens EN 13758-2 bieden een gedocumenteerde UVA- en UVB-bescherming tegen de schadelijke straling van de zon. Een UPF-waarde van +40 betekent dat maximaal 1/40 deel van de schadelijke straling van de zon door de kleding heen dringt. Als de kleding slijt, nat wordt of wordt uitgerekt, neemt dit beschermend vermogen af. De was- en verzorgingsvoorschriften moeten worden opgevolgd.



PRO INDUSTRIEEL WASSEN

Producten die zijn gemerkt met een 'PROsymbool zijn geschikt voor industrieel wassen volgens ISO 15797. ISO 15797 is een internationale norm die aangeeft waar een product aan moet kunnen voldoen met betrekking tot industrieel wassen en eventuele nabehandeling. De betreffende producten worden getest voor zowel wasals droogprocessen en het symbool geeft aan welke was- en droogprocessen geschikt zijn voor elk afzonderlijk product.

HET SYMBOOL BESTAAT UIT DRIE COMPONENTEN:

- de tekst 'PRO', die aangeeft dat de betreffende aanwijzing geldt voor industrieel wassen
- een kolom met de getallen 1-8
- een symbool dat het droogproces aangeeft

Het benadrukte getal geeft aan of er sprake is van een product van zuiver katoen of van een product dat synthetische vezels bevat. Het getal geeft tegelijk aan welk bleekproces kan worden gebruikt; als het getal 7 bijvoorbeeld is benadrukt, is er sprake van een gekleurd product van zuiver katoen, dat niet mag worden behandeld met een bleekmiddel. Een vierkant met daarin een hexagoon geeft aan dat het product in de droogtrommel kan. Een vierkant met daarin horizontale lijnen geeft aan dat het product kan worden gedroogd in een droogtunnel. Als beide symbolen aangegeven staan, is het product bestand tegen beide droogprocessen. Het wassymbool bevat informatie voor de wasserij, zodat men daar kan zien hoe het product is getest en welke wasen droogprocessen mogen worden toegepast.



CORDURA®

Wij gebruiken versterkingen van 100% CORDURA® - 220 gram/m² - op de kniezakken van de meeste van onze broeken. CORDURA® is een enorm duurzaam materiaal met een ongelooflijk grote slijtvastheid en bestendigheid tegen scheuren en gaten.

- 10 x duurzamer dan katoen
- 3 x duurzamer dan standaard polyester
- 2 x duurzamer dan standaard nylon



LOXY®

Wij gebruiken LOXY® EN ISO 20471-gecertificeerde reflectiematerialen. De reflectiebanden voldoen ruimschoots aan de geldende eisen ten aanzien van zichtbaarheid. Ze verbeteren uw zichtbaarheid en verlagen daarmee het risico voor ongevallen. Door flexibiliteit te combineren met goede zichtbaarheid, zorgen onze reflecterende materialen voor een maximale veiligheid zonder dat dit ten koste gaat van het comfort.



SORONA®

De vezels en stoffen van DuPont Sorona combineren deels plantaardige ingrediënten met hoogwaardige eigenschappen voor een ongeëvenaarde zachtheid en uitstekende stretch voor maximaal comfort en langdurige prestaties.



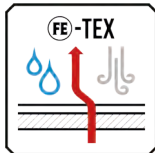
3M THINSULATE™

Isolatie van type C heeft een hoge kwaliteit van fijne microvezels die lucht vasthouden en stralingswarmteverlies tegengaan, terwijl vocht kan ontsnappen.



BIONIC-FINISH®ECO

BIONIC-FINISH®ECO is ontwikkeld door de RUDOLF GROUP en is de nieuwste techniek om producten milieuvriendelijk waterafstotend te maken door de natuur na te bootsen, zonder gebruik van fluorkoolstof.



FE-TEX MEMBRAAN

Kleding voorzien van het membraan beschermt effectief tegen wind en regen terwijl het lichaam kan blijven ademen. De speciale vezelstructuur van het membraan zorgt ervoor dat de warmte en het vocht van het lichaam afgevoerd wordt, terwijl inwerking van buitenaf niet binnendringt. Bij uitstek geschikt voor werk dat grote lichamelijke inspanning vereist en waarbij veel lichaamswarmte afgegeven wordt.



FE-INSULATE

FE-Insulate isoleert tegen de kou en garandeert tegelijkertijd dat het lichaam kan ademen. De voering behoudt zijn vorm en is gemaakt van milieuvriendelijke materialen. Buitengewoon goed geschikt voor buitenwerkzaamheden of werken in koelruimten.



FE-SUPER STRETCH - 4-WAY

Dit 4D Super Stretch kledingstuk is extreem flexibel dankzij de elastische vezels die in het textiel geweven zijn. Super Stretch-kleding volgt de bewegingen van het lichaam en is ontzettend comfortabel. Verder komt Super Stretch-kleding na gebruik altijd weer terug in zijn oorspronkelijke vorm, waardoor het zijn model langer behoudt.



FE-SUPER STRETCH - 2-WAY

Dit 2D Super Stretch kledingstuk is extreem flexibel dankzij de elastische vezels die in het textiel geweven zijn. Super Stretch-kleding volgt de bewegingen van het lichaam en is ontzettend comfortabel. Verder komt Super Stretch-kleding na gebruik altijd weer terug in zijn oorspronkelijke vorm, waardoor het zijn model langer behoudt.



STRETCH

Dit symbool geeft aan dat het product rekbaar is, wat zorgt voor veel comfort en bewegingsvrijheid. Bovendien heeft stretch de eigenschap dat het, nadat het is uitgerekt, terug kan keren naar de oorspronkelijke staat, zodat het kledingstuk zijn vorm langer behoudt.



INDUSTRIEEL WASSEN

Producten die met dit symbool zijn gemarkeerd, kunnen industrieel worden gewassen. Dit betekent dat het product zodanig is getest dat het bij industrieel wassen zijn sterkte en vorm behoudt. Bovendien is het getest op krimp en kleurveranderingen. Met betrekking tot industriële was raden we aan om altijd een proefwas uit te voeren volgens de voorschriften van het wasvoorschrift. Zie het wasvoorschrift voor meer informatie.



FE-HEAT

FE-Insulate is high-tech kleding met geïntegreerde warmte. Met één klik begint u al na een paar seconden de warmte te voelen. Een alternatief voor laagjeskleding, dat uiteraard ook in de machine kan worden gewassen.



LIGHT WEIGHT

Een wat dunnere stof die uitermate geschikt is voor bijvoorbeeld werk binnenshuis of bij iets warmer weer.



100% COTTON

Natuurlijk materiaal met veel draagcomfort, het voelt fijn aan op de huid en is ademend en vochtabsorberend



BAMBOO VISCOSE

Het product bevat bamboe-viscose



MULESING FREE

Er is geen wol gebruikt van merinoschape die zijn blootgesteld aan mulesing.



TAPED SEAMS

Penetratie van water op de naad voorkomen.



ROOM FOR HELMET

Praktische functie, bijvoorbeeld bij slecht weer. U blijft droog, ook als u een helm moet dragen.



SCANNER POCKET

Evenals een zak voor een scanner, speciaal ontwikkeld voor de magazijn-, vervoer- en logistieksector.



TOOL POCKETS

Door het unieke kliksysteem kunt u de holsterzakken eenvoudig bevestigen of verwijderen.



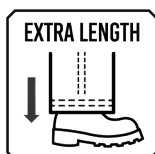
KNEEPAD - UP

Dit symbool geeft aan dat het mogelijk is om onze ergonomisch gevormde kniebeschermer aan te brengen voor optimaal comfort, bescherming en flexibiliteit.



KNEEPAD - DOWN

Dit symbool geeft aan dat het mogelijk is om onze ergonomisch gevormde kniebeschermer aan te brengen voor optimaal comfort, bescherming en flexibiliteit.



EXTRA LEG LENGTH

De broek heeft een extra brede zoom, waarmee u de pijpen kunt verlengen, als u behoefte hebt aan extra beenlengte. Om de pijpen te verlengen, hoeft er maar één naad losgemaakt te worden en daarna heeft de broek extra beenlengte - maar nog steeds met omslag.

STANDARDS

EN ISO 11612



EN ISO 11612

Veiligheidskleding m.b.t. EN ISO 11612 beschermt tegen kortstondig contact met hitte en vuur. De standaard is onderverdeeld in verschillende categorieën, waarbij de codeletter aangeeft aan welke eisen de kleding voldoet. Elke categorie is verder onderverdeeld in verschillende niveaus, afhankelijk van de beschermingsgraad.

EN ISO 20471



EN ISO 20471

De ISO 20471EN-norm is onderverdeeld in 3 klassen. De klasse geeft aan in welke mate de gebruiker van het product zichtbaar wordt. Hoe groter het oppervlak van de fluorescerende stof en het reflectiemateriaal, hoe hoger de classificatie. Het fluorescerende materiaal vergroot de zichtbaarheid bij daglicht en schemering, terwijl het reflectiemateriaal zichtbaar wordt als het licht van een voertuig of werklicht in het donker op de gebruiker is gericht.

EN ISO 11611



EN ISO 11611

Veiligheidskleding m.b.t. EN ISO 11611 beschermt tegen lassen/spetters van gesmolten metaal en vonken, als ook tegen convectie- en stralingswarmte.

EN 17353



EN 17353

Deze internationale norm specificeert de vereisten voor uitrusting met een verbeterde zichtbaarheid, waarbij de aanwezigheid van de gebruiker zichtbaar is. De uitrusting met een verbeterde zichtbaarheid is bedoeld om de drager in middelhoog risico-situaties onder alle daglichtomstandigheden en/of onder verlichting door koplampen of zoeklichten van voertuigen in het donker op te merken.

EN 1149-5



EN 1149-5

Veiligheidskleding met antistatische eigenschappen. De kleding beschermt tegen plotselinge ontladingen van elektrostatische energie, wanneer het risico bestaat dat statische vonken brandbare of explosieve atmosferen kunnen ontsteken. De gebruiker dient goed geaard te zijn, bijvoorbeeld door geschikt schoeisel te dragen, en de kleding moet in verbinding staan met het lichaam.

GO/RT 3279



GO/RT 3279 / RIS 3279-TOM

De "Railway Group Standard"-norm voor de spoorweginindustrie omvat de minimale specificaties voor signaalkleding met hoge zichtbaarheid in de spoorweginindustrie.

EN 13034



EN 13034-6

Veiligheidskleding m.b.t. EN 13034-6 beschermt tegen spetters van vloeibare chemicaliën en is berekend op gebruik bij voldoende laag risico en wanneer een volledige beschermende barrière tegen vloeistoffen niet noodzakelijk is, d.w.z. als de gebruiker in staat is op tijd te handelen wanneer kleding besmet is geraakt. Een laag risico is bijvoorbeeld een mogelijke blootstelling aan kleine hoeveelheden spray of toevallige spetters in kleine hoeveelheden.

EN 14404



EN 14404

EN 14404 is een Europese norm die is ontwikkeld om eisen te stellen aan kniebeschermers om de knieën van de gebruiker zo goed mogelijk te beschermen. Kniebeschermers worden getest op basis van verschillende vereisten, zoals schokabsorptie, het vermogen om de druk over het hele oppervlak te verdelen in knielende posities en om te zorgen dat scherpe of puntige voorwerpen de stof niet kunnen binnendringen.

LEVEL 1 - Geschikt voor gebruik op een vlakke of oneffen ondergrond onder zware omstandigheden.

TYP 2 - Kniestukken van schuim of andere vulling die in kniebeschermerzakken op de broek of als permanent deel van de broek zijn bevestigd.

FprEN 61482-2



FprEN 61482-2

Veiligheidskleding m.b.t. EN 61482-1-2 beschermt tegen thermisch gevaar van een elektrische vlamboog. De standaard geeft aan dat de kleding beschermt tegen elektrische vlamboog en is onderverdeeld in 2 klassen.



EN 343

Dit pictogram geeft aan in welke mate het product voldoet aan de Europese norm EN 343.

De getallen naast het pictogram tonen:

X: het weerstandsvermogen van het buitenjack tegen waterindringing van buitenaf (waterdichtheid).

4 = hoogste bescherming. **1** = laagste bescherming.

Y: Het weerstandsvermogen tegen vochtdoordringing (adembaarheid) geeft aan hoe goed het vocht dat ontstaat door het transpireren, via het materiaal kan worden afgevoerd.

4 = zeer goede afvoer. **1** = geringe afvoer.

WP; bestandheid tegen het doordringen van water wordt gemeten in "millimeters waterkolom".

De druk van de waterkolom wordt gemeten door een waterkolom (Uvormige buis) op het materiaal te plaatsen. Materiaal met een bestandheid tegen het doordringen van water van 5.000 mm kan water tegenhouden van een kolom van vijf meter (5.000 mm). Materiaal met een bestandheid tegen het doordringen van water van 10.000 mm kan water tegenhouden van een kolom van 10 meter (10.000 mm) etc.

MVP; De MVP-waarde geeft de mate aan waarin een membraan ademt. De MVP-waarde drukt uit hoeveel waterdamp er kan ontsnappen door één vierkante meter van een membraan binnen 24 uur. Een ademend product met een waarde van 5.000 kan bijvoorbeeld 5.000 g (5 liter) waterdamp "uitademen" per vierkante meter in 24 uur.

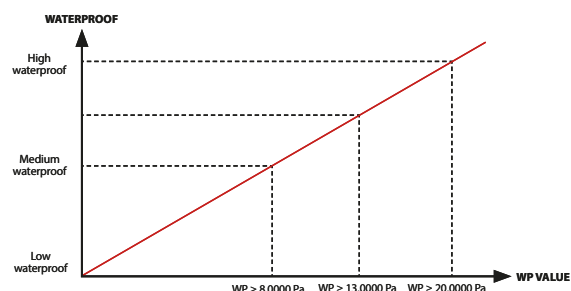


EN 342

Producten die zijn gecertificeerd volgens EN 342 kunnen in koude gebieden worden gedragen, waar de combinatie van een luchttemperatuur van -5 °C en lager, en vochtigheid en wind de behoefte aan isolerende kleding vergroten.

WATER PENETRATION RESISTANCE (WP)

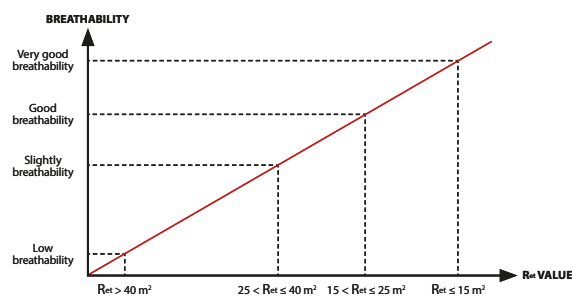
WP-WAARDE	VOORGESTELDE PRESTATIE
WP ≥ 20.000 Pa	Hoge waterdichtheid - Kan gedurende lange tijd bij hevige regenval worden gebruikt
WP ≥ 13.000 Pa	Medium waterdichtheid - Kan gedurende lange tijd worden gebruikt bij lichte regenval of gedurende korte tijd bij hevige regenval
WP ≥ 8.000 Pa	Lage waterdichtheid - Kan gedurende korte tijd bij hevige regenval worden gebruikt



The higher Pa value, the higher waterproofness

WATER VAPOUR RESISTANCE R_{et}

R_{et} -WAARDE	VOORGESTELDE PRESTATIE
$R_{et} \leq 15 \text{ m}^2$	Zeer goed of extreem ademend, zelfs bij werken op hoge activiteitsniveaus
$15 < R_{et} \leq 25 \text{ m}^2$	Goed ademend vermogen, geschikt voor werken op hoge activiteitsniveaus
$25 < R_{et} \leq 40 \text{ m}^2$	Licht ademend, geschikt voor werken op matige activiteitsniveaus
$R_{et} \leq 40 \text{ m}^2$	Beperkt ademend vermogen, geschikt voor werken op matige activiteitsniveaus voor een korte tijd



The lower R_{et} value, the better breathability



ONDERKLEDING

NORMAL BINNENLENGTE – Binnenlengte 82 cm

Taillewijdte cm	72	76	80	84	88	92	96	100	104	108	112	116	120	124	128	132	136
DE - NL*	42	44	46	48	50	52	54	56	58	60	62	64	66	68	70	72	74
DE - NL**	36	40	44	46	48	50	52	54	56	56A	58	58A	60	62	64	66	68
B - P - CH - ES - FR	36	38	40	42	44	46	48	50	52	54	56	58	60	62	64	66	68
UK	28,5"	30"	31,5"	33"	34,5"	36"	38"	39,5"	41"	42,5"	44"	45,5"	47"	49"	50,5"	52"	53,5"

* Galaxy, Combat, X-treme, WelCot, Cargo, Extend, Safety, Safety+

** 255-680, 256-680, Enterprise

EXTRA BINNENLENGTE – Binnenlengte 88-92 cm

Taillewijdte cm	80	84	88	92	96	100	104
DE - NL	90	94	98	102	106	110	114
B - P - CH - ES - FR	40L	42L	44L	46L	48L	50L	52L
UK	L31,5"	L33"	L34,5"	L36"	L38"	L39,5"	L41"

KORTE BINNENLENGTE – Binnenlengte 76-77 cm

Taillewijdte cm	80	84	88	92	96	100	104	108	112	116	120	124	128	132	136
DE - NL	22	23	24	25	26	27	28	29	30	31	32	33	34	35	36
B - P - CH - ES - FR	40C	42C	44C	46C	48C	50C	52C	54C	56C	58C	60C	62C	64C	66C	68C
UK	S31,5"	S33"	S34,5"	S36"	S38"	S39,5"	S41"	S42,5"	S44"	S45,5"	S47"	S49"	S50,5"	S52"	S53,5"

JEANS

MAAT – Binnenlengte: 30" = 77 cm, 32" = 82 cm, 34" = 87 cm, 36" = 91 cm

Maat	30"	31"	32"	33"	34"	35"	36"	38"	40"	42"	44"	46"	48"	50"	52"	54"	56"	58"
Taillewijdte cm	78	80.5	83	85.5	88	90.5	93	98	103	108	113	118	123	128	133	138	143	148
Heup breedte cm	95	97	99	102	104	106	109	113	118	122	127	131	136	140	144	149	153	158

1494-1298, 1494-1299

TOPS

MAATS

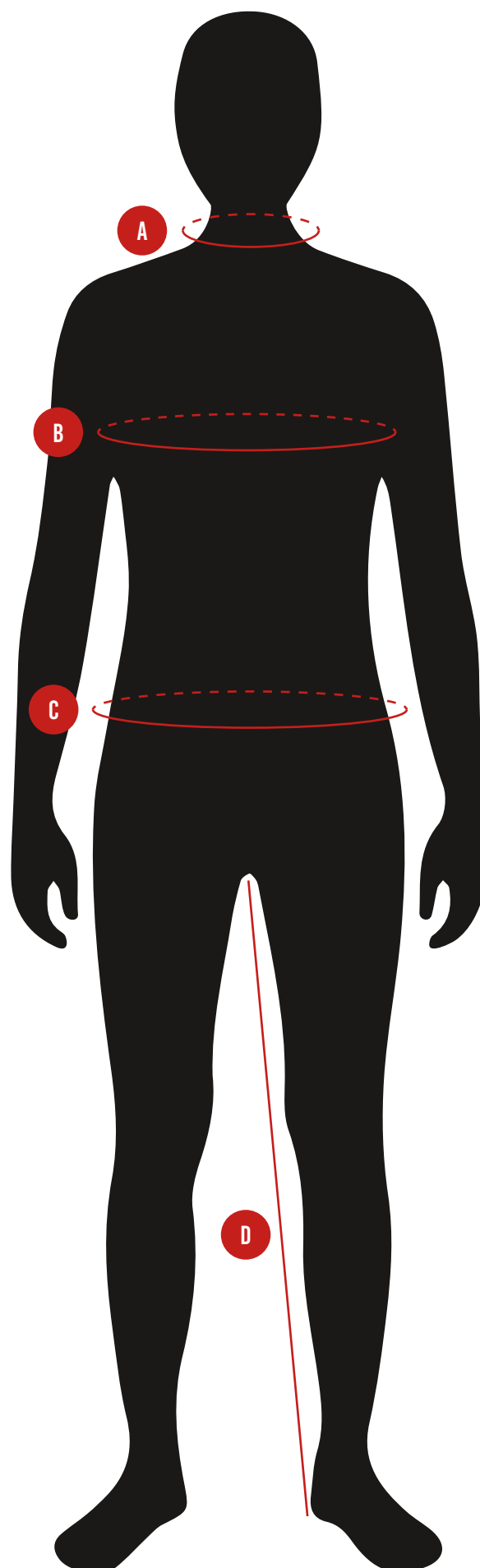
Bovenwijdte cm	88	94	100	106	112	118	124	130	136	142
Int. maat	XS	S	M	L	XL	2XL	3XL	4XL	5XL	6XL
Halslengte	35/36	37/38	39/40	41/42	43/44	45/46	47/48	49/50	51/52	53/54

DE JUISTE MAAT NEMEN:

Vraag of iemand wil helpen. Dat werkt nauwkeuriger. Houd shirt en broek aan en ga ontspannen staan. Laat de armen losjes hangen.

Leg de centimeter horizontaal rondom het lichaam. Hij moet tegen het lichaam aan liggen zonder strak te zitten.

- A** Wordt om de hals gemeten (strak gemeten + 2 cm)
- B** Wordt op de breedste plaats rondom de borst gemeten waarbij de armen losjes tegen het lichaam hangen
- C** Wordt om de taille gemeten (waar normaal gesproken de tailleband zit)
- D** Wordt vanaf het kruis tot aan de vloer gemeten (zonder schoenen)





ONDERKLEDING

MAATS								
Taillewijdte cm	64-72	68-76	72-80	76-84	80-88	85-93	90-98	96-104
Taille omtrek cm	90-93	94-97	98-101	102-105	106-109	110-113	114-118	119-124
Binnenlengte cm	80	80	80	80	80	80	80	80
DE - NL - B - P - CH - ES - FR	34	36	38	40	42	44	46	48
UK	6"	8"	10"	12"	14"	16"	18"	20"

TOPS

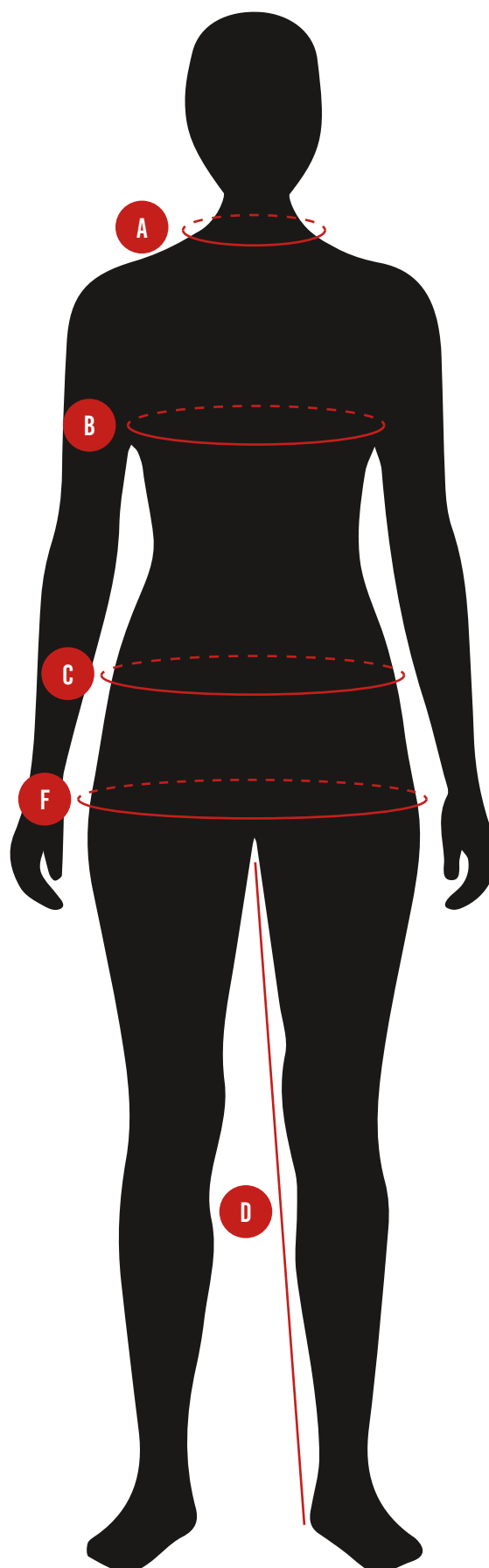
MAATS							
Int. maat	XS	S	M	L	XL	2XL	3XL
Bovenwijdte cm	82	88	94	100	106	112	118

DE JUISTE MAAT NEMEN:

Vraag of iemand wil helpen. Dat werkt nauwkeuriger. Houd shirt en broek aan en ga ontspannen staan. Laat de armen losjes hangen.

Leg de centimeter horizontaal rondom het lichaam. Hij moet tegen het lichaam aan liggen zonder strak te zitten.

- A** Wordt om de hals gemeten (strak gemeten + 2 cm)
- B** Wordt op de breedste plaats rondom de borst gemeten waarbij de armen losjes tegen het lichaam hangen
- C** Wordt om de taille gemeten (waar normaal gesproken de tailleband zit)
- D** Wordt vanaf het kruis tot aan de vloer gemeten (zonder schoenen)
- F** Meet rond de heup



DESSIN	PRODUKT BETEGNELSE	SIDE	DESSIN	PRODUKT BETEGNELSE	SIDE
0101-2	Leren riem	141	1938-180	Safety+ winterjack	124
0360-186	X-treme werkbroeck van stretchstof	15	1943-930	Safety dames winterjack	115
0362-740	X-treme werkbroeck met stretchstof	16	1946-930	Safety winterjack	92
0910-998	Kniestukken	143	1948-930	Safety winterjack	92
1111-251	Extend Blackberry winterjack	76	2130-570	WelCot broeck	54
1112-251	Extend winterjack	74	2288-192	Safety+ las-broeck	130
1113-229	Extend softshell winterjack	74	2290-880	Galaxy Light werkbroeck	46
1114-229	Extend softshell jack	79	2320-188	Safety+ werkbroeck	123
1115-245	Extend winterjack	76	2321-188	Safety+ broeck	127
1130-570	WelCot werkjack	54	2322-188	Safety+ broeck	127
1145-930	Safety parka shelljack	94	2361-317	X-treme broeck voor dames	30
1146-930	Safety shelljack	95	2361-417	X-treme broeck voor dames	31
1150-237	Safety softshell jack	98	2362-317	X-treme monteursbroeck voor dames	31
1156-237	Safety dames softshell jack	116	2363-314	X-treme werkbroeck met stretchstof	14
1158-237	Safety softshell jack	97	2365-186	X-treme monteursbroeck van stretchstof	15
1159-158	Safety gewatteerde jack	96	2366-317	X-treme werkbroeck met 4-weg-stretch	12
1170-9120	Enterprise pilot jack	84	2366-417	X-treme werkbroeck met 4-weg-stretch	13
1175-9120	Enterprise pilot jack met afneembare mouwen	84	2368-317	X-treme monteursbroeck met 4-way stretch	13
1192-236	Safety fleece jack	100	2369-317	X-treme werkbroeck met 4-way stretch	14
1211-9120	Enterprise pilot jack met reflectiebanden	85	2520-154	Venture Werkbroeck	58
1246-930	Safety pilot jack	93	2521-154	Venture Monteursbroeck	59
1247-935	Safety pilot jack	93	2543-319	Safety Light damesbroeck	114
1248-930	Safety pilot jack	94	2544-314	Safety broeck	88
1265-229	Extend softshell jack	79	2545-319	Safety Light broeck	110
1288-192	Safety+ las-jack	130	2546-314	Safety broeck	89
1290-880	Galaxy Light werkjack	46	2547-319	Safety Light broeck	111
1320-188	Safety+ werkjack	122	255-680	Extend multibroeck	73
1321-188	Safety+ werkjack	126	256-680	Extend multibroeck met reflectiestroken	73
1323-185	Safety+ softshelljack	125	2809-255	Galaxy werkbroeck met stretchstof	36
1324-185	Safety+ softshelljack	129	2810-254	Galaxy werkbroeck	38
1325-179	Safety+ fleece jack	125	2811-254	Galaxy werkbroeck met holsterzakken	39
1361-207	X-treme softshell jack met capuchon	25	2815-254	Galaxy damesbroeken	49
1362-298	X-treme fiperpels jack	26	2816-255	Galaxy werkbroeck voor dames	48
1366-317	X-treme werkjack met 4-weg stretch	12	2870-217	Cargo broeck	64
1371-604	X-treme gewatteerd jack	25	2871-217	Cargo monteursbroeck	64
1373-611	X-treme shelljack	24	2872-217	Cargo monteursbroeck met reflectie	65
1374-606	X-treme winterjack	23	2873-323	Extend werkbroeck met holsterzakken	72
1376-609	X-treme pilotjack	22	2874-321	Extend monteursbroeck	72
1377-603	X-treme softshell jack	24	2921-102	Safety regenbroeck	108
1410-354	Galaxy winterjack	43	2946-930	Safety winterbroeck	91
1452-328	Extend Softshelljack voor dames	80	3130-570	WelCot Amerikaanse overall	55
1454-328	Extend Softshell jack	80	3288-192	Safety+ las-overall (Amerikaanse)	131
1520-154	Venture Werkjack	58	3290-880	Galaxy Light Amerikaanse overall	47
1544-314	Safety werkjack	88	3320-188	Safety+ Amerikaanse overall	123
1545-319	Safety Light werkjack	110	3321-188	Safety+ Amerikaanse overall	128
1809-255	Galaxy werkjack met stretchstof	36	3360-186	X-treme Amerikaanse overall van stretchstof	17
1810-254	Galaxy werkjack	38	3362-740	X-treme Amerikaanse overall met stretch	18
1816-255	Galaxy werkjack voor dames	48	3363-314	X-treme amerikaanse overall met stretchstof	17
1870-224	Cargo gewatteerd jack	66	3369-317	X-Treme Amerikaanse overall met 4-weg stretch	16
1871-354	Cargo winterjack	66	3520-154	Venture Amerikaanse Overall	59
1916-218	Safety regenpak	107	3543-319	Safety Light dames Amerikaanse overall	114
1921-102	Safety regenjack	108	3544-314	Safety Amerikaanse overall	89
1930-180	Safety+ winterjack	129	3545-319	Safety Light Amerikaanse overall	111

DESSIN	PRODUKT BETEGNELSE	SIDE	DESSIN	PRODUKT BETEGNELSE	SIDE
3546-314	Safety Amerikaanse overall	90	8815-229	Galaxy softshelljack voor dames	50
3547-319	Safety Light Amerikaanse overall	112	8820-233	Galaxy hoodie met capuchon	44
3809-255	Galaxy Amerikaanse overall met stretchstof	37	8825-233	Galaxy sweat cardigan voor dames	51
3810-254	Galaxy Amerikaanse overall	39	8830-233	Galaxy sweat cardigan met kraag	44
3815-254	Galaxy damesoverall	50	8870-256	Cargo gebreide cardigan	67
3870-217	Cargo Amerikaanse overall	65	8871-257	Cargo sweatshirt	67
4130-570	WelCot overall	55	9001-1	Elastische bretels	140
4202-930	Extend winteroverall	78	9005-2	Riem met nylon gesp	140
4204-935	Extend Winteroverall	78	9008-5	Riem met stretch	141
4231-188	Safety+ overall	128	9045-178	Extend poloshirt	83
4288-192	Safety+ las-overall	131	9054-559	Extend T-shirt	82
4320-188	Safety+ overall	124	9055-178	Extend poloshirt met borstzak	83
4545-319	Safety Light overall	112	9065-141	Extend T-shirt met lange mouwen	81
4810-254	Galaxy overall	40	9080-994	Kniestukken	143
4946-930	Safety winteroverall	91	9081-995	Shockproof Kniestukken	142
5030-240	Safety wegevest met rits	106	9091-22	Beanie- en nekwarmer	136
5031-240	Safety wegevest met mouwen	107	9092-21	Gebreide muts	136
5032-240	Safety wegevest	106	9093-18	Gebreide muts met ribstructuur	138
5156-237	Safety softshell vest	98	9094-16	Jersey muts	137
5159-158	Safety gewatteerd bodywarmer	97	9095-17	Een nekwarmer	139
5370-604	X-treme gewatteerde bodywarmer	26	9096-19	Winterpet met oorkleppen	138
5810-254	Galaxy service vest	41	9097-2	Zachte fleece nekwarmer	139
5850-193	Galaxy gewatteerd bodywarmer	42	9541-151	Safety T-shirt met borstzak	105
6290-880	Galaxy Light shorts	47	9542-182	Safety dames T-shirt	117
6360-186	X-treme werkshorts van stretchstof	21	9543-182	Safety dames T-shirt met lange mouwen	117
6361-317	X-treme werkshorts voor dames	32	9544-182	Safety T-shirt	103
6361-417	X-treme werkshorts voor dames	32	9545-182	Safety T-shirt met lange mouwen	101
6362-740	X-treme werkshorts met stretchstof	22	9546-182	Safety poloshirt	104
6363-314	X-treme shorts met stretchstof	21	9548-182	Safety Grandad T-shirt met lange mouwen	102
6366-317	X-treme werkshorts met 4-weg-stretch	19	9554-195	Safety T-shirt	103
6366-417	X-treme werkshorts met 4-weg-stretch	20	9555-195	Safety-T-shirt met lange mouwen	102
6367-317	X-treme werkshorts met 4-weg stretch	20	9810-141	Galaxy T-shirt	45
6368-317	X-treme 3/4 werkbreek met 4-weg-stretch	18	9811-141	Galaxy polo	45
6369-317	X-treme 3/4 werkbreek met 4-weg stretch	19	9870-258	Cargo T-shirt	68
6520-154	Venture Shorts	60			
6544-319	Safety Light 3/4 broek	113			
6545-319	Safety Light shorts	113			
6546-314	Safety shorts	90			
6809-255	Galaxy shorts met stretchstof	37			
6810-254	Galaxy shorts	41			
6812-254	Galaxy 3/4 broek	40			
6816-255	Galaxy Shorts voor dames	49			
7011-194	Safety overhemd	104			
8021-241	Safety sweatshirt	100			
8022-136	Extend sweatshirt	81			
8025-241	Safety sweat cardigan	99			
8027-241	Safety dames sweat cardigan	116			
8041-253	Safety sweatshirt	105			
8362-320	X-treme Sweatcardigan	28			
8370-601	X-treme sweathoodie	28			
8371-602	X-treme midlayer-jack	27			
8378-610	X-treme gebreide cardigan	27			
8810-229	Galaxy softshell jack	42			

VARIOUS



Klantgerichte oplossingen

Service op Maat bij Mireille

Bij Mireille staan klantvriendelijkheid en maatwerk centraal. Wij bezoeken elke klant persoonlijk voor maatopnames, zodat onze werkkleding niet alleen perfect past, maar ook plezierig draagt.

Bovendien bieden we de optie om alle werkkleding te personaliseren met uw bedrijfslogo, voor een professioneel en goed georganiseerd team.

Gecertificeerde Professionaliteit

ISO en Eco-Certificaten bij Mireille

Mireille investeert permanent in medewerkers, milieu, bedrijf en dienstverlening. Wij zijn in het bezit van de volgende certificaten : ISO 9001, ISO 14001, ISO 50001, EN 14065, C4Q en een EcoVadis SilverStar rating.

Mireille is tevens lid van Febelsafe: de Belgische federatie van fabrikanten, distributeurs, dienstverleners en de professionele eind- gebruikers inzake veiligheid en welzijn.



Mireille Webshop

Zorgeloos Management

Ervaar het gemak van het beheren van uw werkkledij met de Mireille Webshop. Dit intuïtieve platform voor al onze klanten, toegankelijk met een persoonlijke login, stelt u in staat om de status van de was te volgen, bestellingen te beheren/plaatsen en moeiteloos andere diensten aan te vragen.

Het is gemak en controle, allemaal op één plek.

Voor meer informatie, neem gerust contact met ons op!
Mireille helpt u bij het vinden van de beste werkkleding.



Mireille

... much more than laundry



Mireille Heusden-Zolder 📍 P.Paquaylaan 186 • 3550 Heusden-Zolder ☎️ 011/57 11 22

Mireille Merchtem 📍 Brusselsesteenweg 177, 1785 Merchtem ☎️ 02/460 00 11

✉️ sales@mireille.be

🌐 www.mireille.be